



Saunia e Lucy Stevenson Ewell
(E faavae i se tala moni)

O lenei tala na tupu i Nicaragua.

Sa talotalo faatofa atu Vanessa ia Mami ma savali Satu i totonu o le falelotu. O nisi o ana uo ua leva ona i ai iinei! Sa fialia o ia i gaoioiga a le Peraimer.

Sa setiina e Sister Fonseca se laulau o meataulima. Sa i ai lipine, manoa lanu, ma sitika. Sa le mafai e Vanessa ona faatali e iloa po o le a le mea o le a latou faia!

Ina ua uma le tatalo, sa tuuina mai e Sister Fonseca ni faatonuga. "O nei o le a tatou faia ai ni ato mealofa. E mafai ona e tuuina atu i se tasi e te alofa i ai." Sa ia tuuina atu se taga pepa lanu enaena i tamaiti taitasi.

Sa fialia Vanessa e amata ona teuteu. Sa ia filifilia se sitika fatu samasama ma tuu i luma o le ato.

O le mea na sosoo ai, sa gaugau e Vanessa se pepa e fai ai se kata. "O oe o se atalii/afafine o le Atua," sa ia tusia ai. Sa ia tusia le tele o fetu ma fatu i luga.

Sa pasi atu e Sister Lopez ni kuki ma ni tamai ipukeke e tuu i totonu o a latou ato. Sa tuu e Vanessa le kata i totonu. Seki!

E lei umi ae sau Mami e piki o ia. "Vaai!" Sa tuu i luga e Vanessa lana ato mo Mami e vaai i ai. "E ave i se tasi e faapitoa."

"Manai!" O le tala lea a Mami. "O ai o le a e aveina i ai?"

"Ou te le iloa," sa tali atu ai Vanessa. "Ou te fia tuuina atu i se tasi e manaomia le alofa." Ona maua lea e Vanessa se manatu. "E mafai ona ta o e savalivali e sue se tasi e avatu i ai?"

"Ua lelei," sa fai atu ai Mami. "Ta o!"

Sa uu e Vanessa le lima o Mami ma uu lana ato alofa i le isi ona lima. Sa la afe i lalo o se auala filemu. *Atonu e manaomia e se tasi iinei le alofa*, na mafaufau ai Vanessa.

Ae a o la savavali, sa faaū Vanessa. Sa leai se tasi i luga o le auala!

"Ta faataitai ui atu i le auala lea." Na taitai atu e Mami ia Vanessa i se isi auala. Ae na leai se tasi na i fafo.

Sa mapuea Vanessa. "O le a se mea e tatau ona ta faia?" Sa ia fesili ai.

"Aisea e te le faia ai se tatalo i lou mafaufau?" O le tala lea a Mami. "Ole atu i le Tama Faalelagi e taiala oe i se tasi e mafai ona e fesoasoani i ai."

Sa la toe liliu i lalo i se isi auala se tasi, ma sa faia e Vanessa se tatalo le leoa. *Tama Faalelagi, faamolemole fesoasoani mai ia te au e saili se tasi o loo manaomia sina alofa.*

I ni nai minute mulimuli ane, sa vaia ai e Vanessa se tamaitiiti o savali i luga o le auala savali.

Sa sagisagi foliga o Vanessa i se ataata. "Talofa," sa ia fai atu ai ia te ia. "Ou te manao e avatu le ato lea mo oe." Sa ia uu atu le ato.

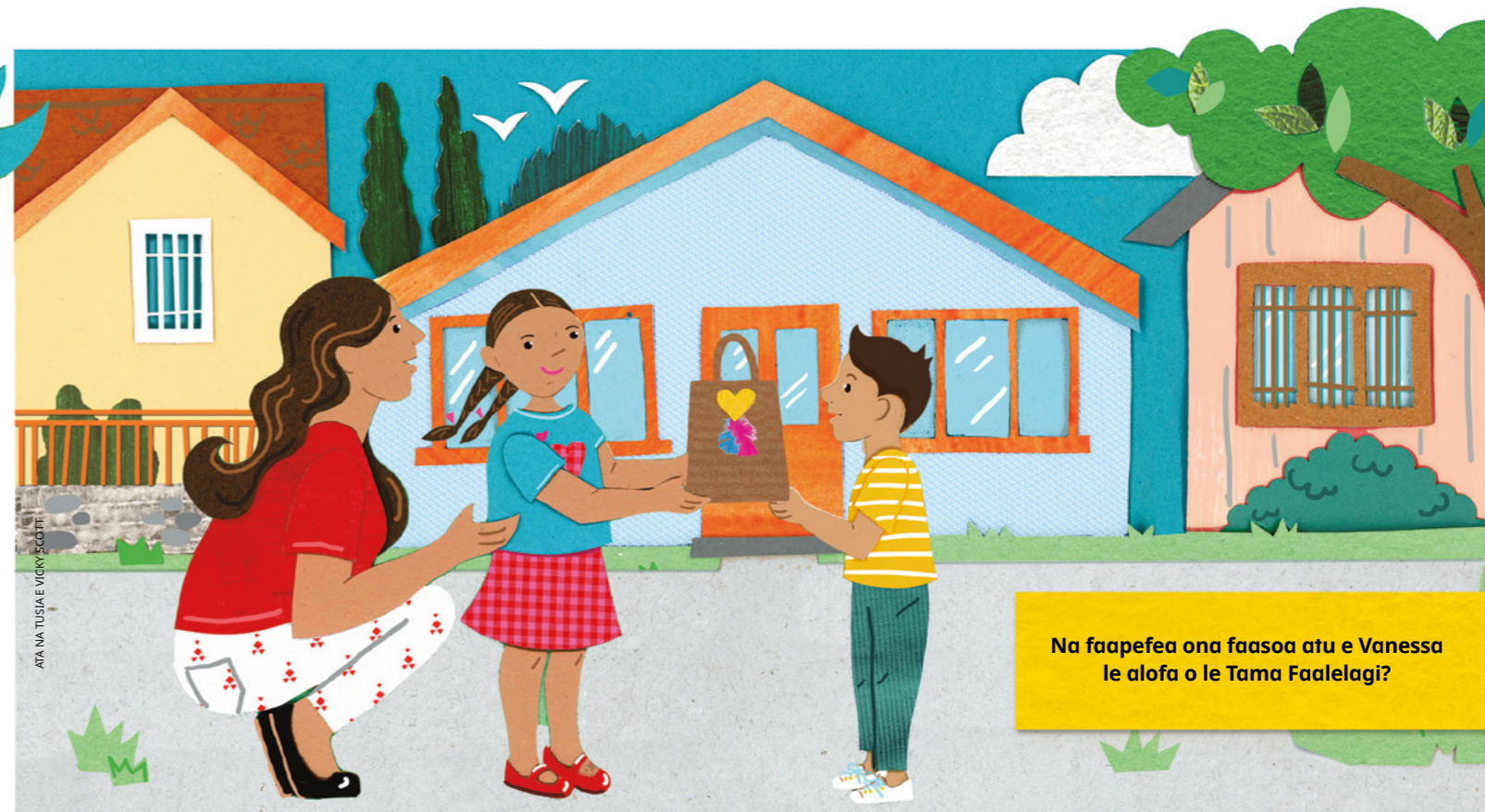
I le taimi muamua, sa foliga le mautonu le tamaitiiti.

"E le afaina. E mafai ona e taliaina," o le tala lemu lea a Mami.

Ma le faagesegese, sa aapa atu le tamaitiiti ma ave le ato. Sa sosolo ifo se ataata lapoa i ona foliga.

"Sa ou faia mo oe ma le tele o le alofa," o le tala lea a Vanessa.

Sa lagona e Vanessa le fialia a o ia vaai atu i le tamaitiiti o toe tamoe atu i lona fale. Sa ia iloa sa faapitoa o ia i le Tama Faalelagi. ●



Na faapefea ona faasoa atu e Vanessa le alofa o le Tama Faalelagi?