

Faasoaina Atu o Lana Meaalofa

Saunia e Rebekah Jakeman
(E faavae i se tala moni)

O lenei tala sa tupu i le ISA.

Tu'itu'i, tu'itu'i.

Sa tamoe atu Maddie i le faitotoa i luma ma tatala. Sa ataata o ia ina ua vaai atu ia Brother Clayton. O ia o le uso o auaunaga a lo latou aiga.

"Talofa, Maddie, ua ou sau e vaai lou tina ma lou tamā," o le tala lea a Brother Clayton.

Sa faatasi atu Tina ia Maddie i tafatafa o le faitotoa. "Faafetai ua e sau. Faamolemole susū mai i totonu."

Sa mulimuli atu Brother Clayton ia Tina ma Maddie i totonu o le potu malolo.

Sa faatu e Tama se nofoa i le ogatotonu o le potu. "Ua i ai iinei Brother Clayton e tuuina mai ia i ma'ua ma lou tina se faamanuiaga faaleperisitua," na ia ta'u atu ai ia Maddie.

"Aisea?" O le fesili lea a Maddie. Sa ia iloa e talosagaina e tagata faamanuiaga faaleperisitua pe afai latou te mamai pe amata le aoga. Ae aisea na manaomia ai e Tina ma Tama se faamanuiaga?

"Ua e iloa le feagai ai o lo tatou aiga ma se taimi faigata? Ma te mananao ma Tama i le fesoasoani ma le taitaiga a le Tama Faalelagi," o le tala lea a Tina.

Sa iloa e Maddie sa tele ina atuatuvaletina Tina. Ma sa popole Tama i tupe. Sa matuai faigata lava i le aiga atoa.



"O faamanuiaga faaleperisitua e le mo na o le taimi e te ma'i ai," o le tala lea a Tama. "E mafai foi ona faia mo le taimi e te manaomia ai le faamafanafanaga po o le malosi."

"E mafai ona ou nofo ma faalogologo?" O le fesili lea a Maddie.

Na ataata Tinā. "Ua lelei.

E mafai ona e nofo filemu? E manaomia ona tatou migao ina ia mafai ona tatou lagonaina le Agaga Paia."

Sa luelue le ulu o Maddie ma saofai i luga o le nofoa. Ona piilima lea ma moeini ona mata. Sa faalogologo o ia ia Brother Clayton o tuuina atu taitasi ia Tama ma Tina se faamanuiaga. Sa ia lagonaina le mafanafana ma le faamoemoe a o fai mai e Brother Clayton ni upu alofa mai le Tama Faalelagi.

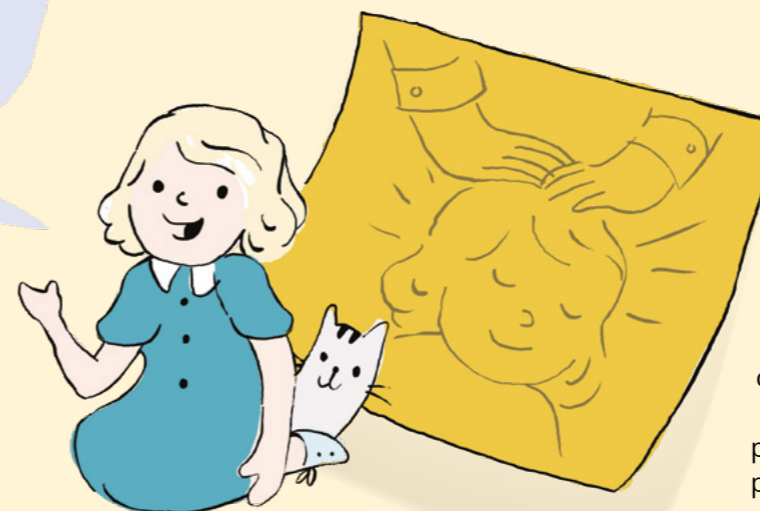
Ina ua uma, sa tu i luga Maddie.

"E mafai ona fai foi so'u faamanuiaga?"

"Ioe," sa fai atu ai Tama.



"E mafai ona fai foi so'u faamanuiaga?" O le fesili lea a Maddie.

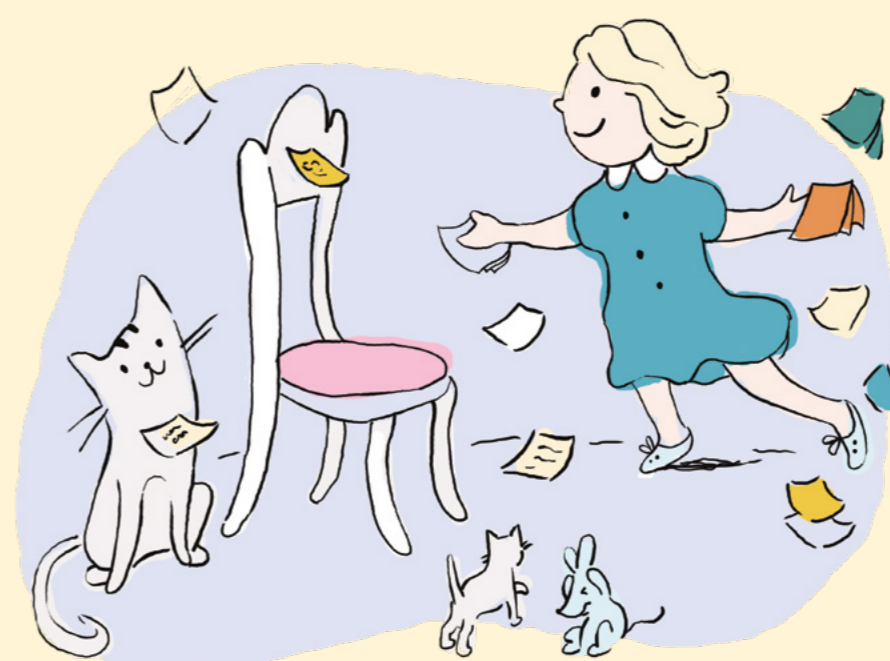


Sa saofai Maddie i le nofoa, ma tuu e Brother Clayton ona lima i luga o lona ulu. Sa ia lagona le mafanafana i totonu. Ae sa ia mafaufau po o a upu a le Tama Faalelagi mo ia. Sa ia iloa o faafitauli sa i ai i lona aiga sa tetelē—tetelē naua mo ia e taumafai e faaleleia.

"Maddie, e finagalo lou Tama Faalelagi ia e iloa ua ia te oe le meaalofa o le olioli," o le tala lea a Brother Clayton. "E alofa o Ia ia te oe ma e finagalo o Ia ia e fiafia. Ma e finagalo o Ia ia e faasoa atu lou fiafia i isi."

Sa ia faalogo ma le toto'a. Sa ia lagona le toafilemu. Atonu o le a le mafai ona ia aveesea ni faafitauli tetele sa feagai ma lona aiga. Ae e mafai ona ia fesoasoani i lona aiga ia fiafia.

Ina ua fauma e Brother Clayton, sa oso i luga Maddie mai le nofoa ma tuu atu ia Tina ma Tama se opo lapoa. Ona ia lulu lea o le lima o Brother Clayton. "Faafetai lava," o lana tala lea.



Mulimuli ane i lona po, sa nofo Maddie i luga o lona moega. Sa ia mafaufau i lona faamanuiaga faaleperisitua. E mafai faapefea ona ia fesoasoani i lona aiga ia lagona le fiafia? Sa tilotilo solo o ia i lona potu i ana tusi ata, o manu momi, ma sapalai o faatufugaga.

Ona oso a'e lea o sona manatu. Sa ia uu mai ni pepa, seleulu, ma vali. Sa amata ona ia otiina le pepa i ni sikuea laiti.

Sa piki i luga e Maddie se vali lanumumu. "E mafai ona e faia lenei mea!" sa ia tusi ai i luga o le pepa muamua. I le isi na ia tusia ai, "E alofagia oe!" Sa mafaufau Maddie i nisi mea fiafia e tusi. Sa ia faaaauu pea seia oo ina faatumulia pepa uma i upu fiafia.

Ina ua uma, sa ia tuuina ia faamatalaga tusitusia faataamilo i le fale—tasi i talaane o le faitotoa pito i luma, tasi i talaane o le fasimoli i autafa o le tanoa fufulu ipu, ma le tasi i talaane o le potu tagamea.

I nai aso na sosoo ai, sa ataata o ia ina ua ia vaai lona aiga o faitauina ia faamatalaga.

"Faafetai lava mo faamatalaga," o le tala lea a Tina ma se ataata lapoa. "Ou te maua ai le fiafia. Ma o oe foi ou te maua ai le fiafia!"

Sa fusi e Maddie lona tina. Sa fesoasoani le Tama Faalelagi ia te ia e faaoga lana meaalofa e fesoasoani ai i lona aiga. ●

Oti ese le faamatalaga lenei ma tuu i se mea e maua ai e lou aiga!

