



Приятель опівночі

Якби опівночі до вас прийшов друг і попросив хліба, ви ...



ДАЛИ Б ЙОМУ ХЛІБ?

ЧИ



ВІДМОВИЛИ Б ЙОМУ?

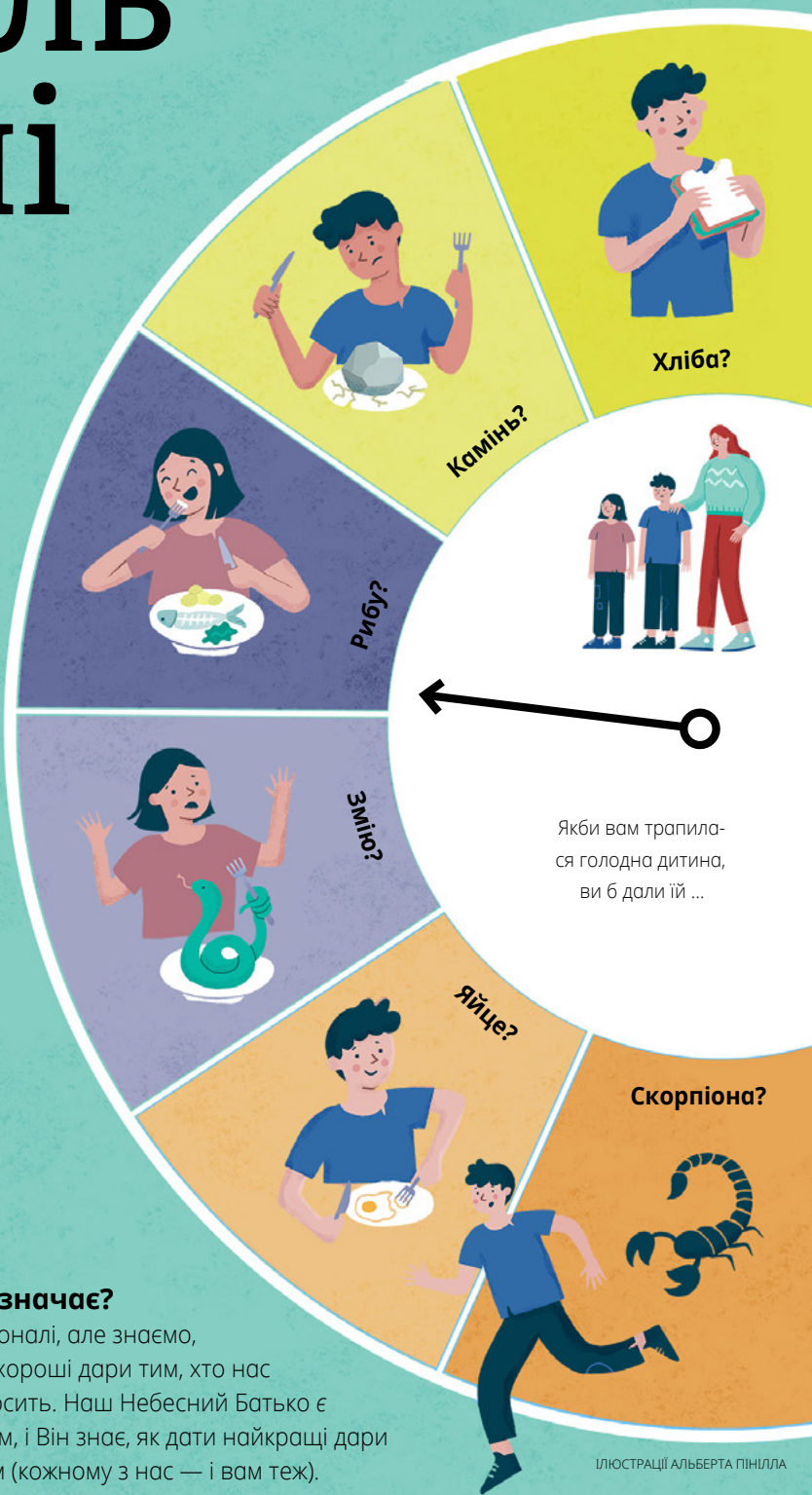
ВІДПОВІДЬ:

Спаситель пояснив, що навіть людина, яка вже лягла спати, і яку підняли опівночі, дасть хліба своєму другові, якщо друг буде достатньо довго просити. І батьки дадуть своїй дитині їжу, коли вона про це попросить.

Що це означає?

Ми недосконалі, але знаємо, як давати хороші дари тим, хто нас про це просить. Наш Небесний Батько є досконалим, і Він знає, як дати найкращі дари своїм дітям (кожному з нас — і вам теж).

Він любить вас. Він чує ваші молитви (навіть опівночі!) і знає ваші потреби. Він допоможе вам у Свій час і спосіб.



Якби вам трапила-ся голодна дитина, ви б дали їй ...