



**Fai 'e Jane McBride**  
(Makatu'unga 'i ha talanoa mo'oni)

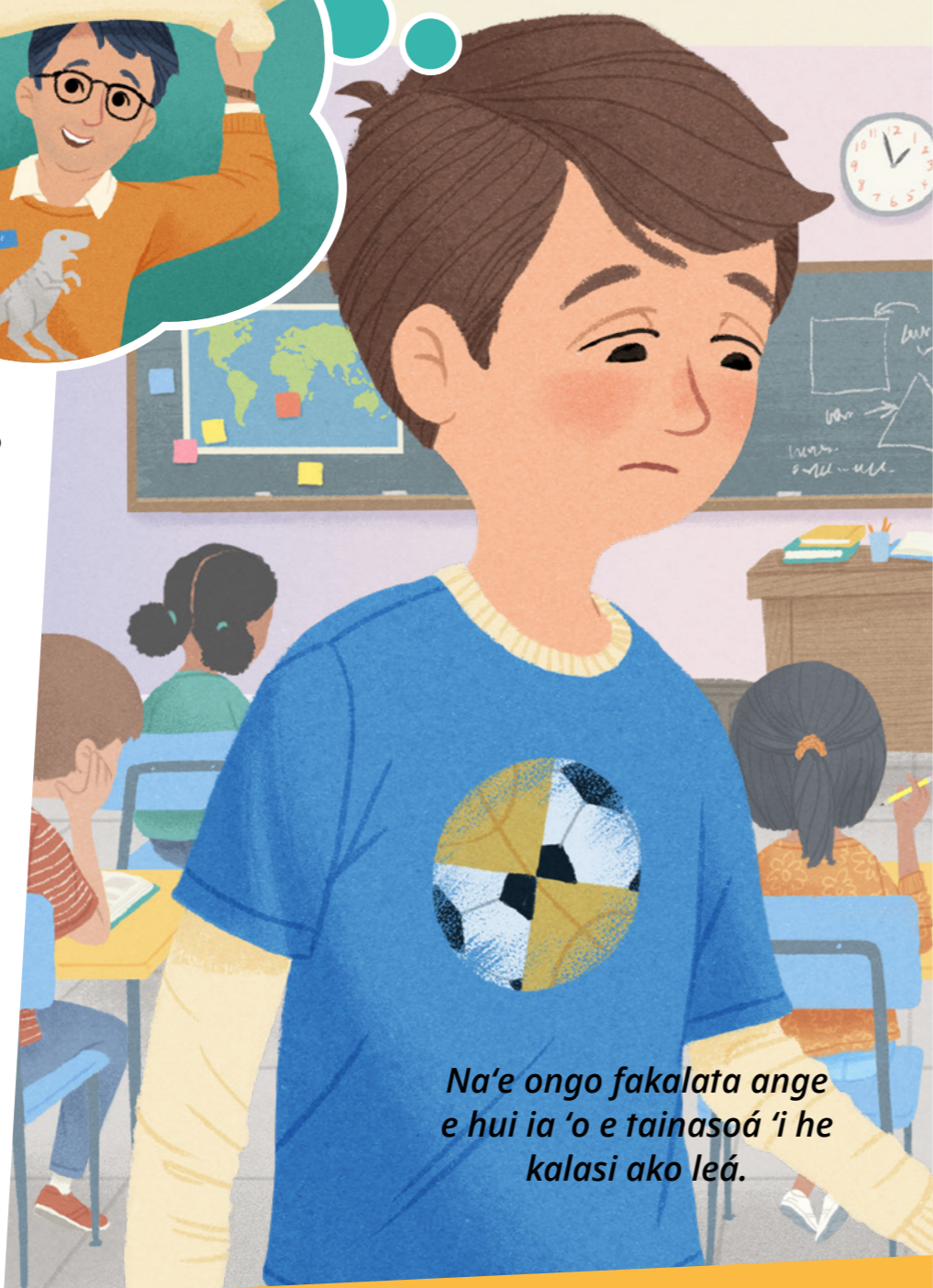
**Na**'e pehē ange 'e Misi Senikini, "Āleki, kuo taimi ke ke 'alu ki he kalasi ako leá." Na'e punou 'a 'Āleki. Ko e kalasi ako leá ko ha kalasi makehe ia na'e 'alu ki ai. Na'e faingata'a 'ene pu'aki ha ngaahi lea mo ha ongo 'e ni'ihī. Ko ia na'e pau ai ke ne akoako fakahoko ia 'i ha kalasi ako lea ne fakahoko 'i ha ngaahi taimi 'i he uiké. Ko e taimi kotoa pē na'á ne mavahe ai mei he'ene kalasi angamahenī, na'á ne ongo'i mā 'aupito!

Na'á ne sio hake ki he'ene faiakó. Na'á ne fanafana ange, "E lava ke u ki'i nofo au? 'I he 'ahó ni pē?"

Na'e ha'u 'a Misa Timoni he 'ahó ni ki he kalasi 'a 'Āleki ke talanoa fekau'aki mo e fanga tainasoá. Na'e ngāue 'a Misa Timoni 'i ha mesiume 'oku 'i ai ha ngaahi hui tainasoa faka'ofa'ofa. Na'e 'ai foki ke ne 'omi ha hui na'e laudafe hono ta'ú! Na'e 'ikai loto 'a 'Āleki ke tō ai.

Ne malimali 'a Misi Senikini. "Oku kei fiema'u pē ke ke 'alu ki ho'o kalasi ako leá. Ka te ke lava pē 'o ma'u mai e konga faka'osi 'o e lea 'a Misa Timoni."

Na'e feinga 'a 'Āleki ke ne



*Na'e ongo fakalata ange e hui ia 'o e tainasoá 'i he kalasi ako leá.*

malimali, ka na'e 'ikai ke ne lava. Na'á ne lue māmālie ki he lokiako ako leá. Na'a nau toutou pu'aki 'a e ongo tatau pē 'i he kalasi. Na'e mei fakalata ange 'a e ako ia ki he fanga tainasoá.

Na'á ne talaange ki he faiako ako leá, "Oku ou fehi'a hono toutou pu'aki e ngaahi ongo mau-mautaimi ko 'eni. 'Oku ou ongo'i au hangē ha ki'i pēpē."

Na'á ne talaange, "Oku 'ikai ko ha pēpē koe. 'Oku tau fa'a fiema'u kotoa pē ha ki'i tokoni lahi ange. Na'á ke 'ilo'i na'á ku kau pē mo au 'i he kalasi ako leá 'i he'eku ta'u tatau mo koé?"

Na'e ki'i ongo'i fiemālie ange ai 'a 'Āleki. Na'á ne ngāue mālohi he toenga 'o e kalasi ke pu'aki 'ene ngaahi ongó.

'I he foki 'a 'Āleki ki he lokiako 'a Misi Senikini, na'á ne sio ki he mavahe hono kaungāme'a ko Kotinií.

Na'á ne fehu'i ange, "Ko ho'o 'alu ki fē?"

Na'e sio 'a Kotinií ki lalo. "Oku ou faingata'a'ia 'i he laukongá. Kuo pau ke u 'alu ki ha kalasi laukonga makehe." Na'e mā 'a Kotinií.

Na'e talaange 'e 'Āleki, "Ei, 'oku sai pē ia. Ko 'eku toki foki mai 'eni mei he'eku kalasi ako leá. Na'á ku faka'aonga'i e taimi hono toutou pu'aki e ongo tatau pē." Na'á ne ue'i hono ihú.

"Na'á ke fai ia?"

Na'á ne kamo hake. "Kuo u 'alu ki he kalasi ako leá 'i he ta'u 'e ua kuo 'osi."

Na'á ne fehu'i ange, "Ko e hā ne 'ikai ke u 'ilo ai?"

Ne fakamāhiki 'e 'Āleki hono umá. "Na'e 'ikai ke u teitei tala ki ha taha. Na'á ku manavasi'i na'a nau fakakata 'aki au."

Na'e talaange 'e Kotinií, "He 'ikai ke u teitei fakakata 'aki koe. 'Oku ou fiefia ho'o foki kei taimi mai 'o sio ki he hui tainasoá. 'Oku fakalata mo'oni ia!" Na'á ne ta'ata'alo ange. "Te u 'alu. Ta toki sio."

Ne 'ikai fuoloa kuo 'ilo 'e 'Āleki na'e 'ikai ko ia pē mo Kotinií na'e 'alu ki he ngaahi kalasi kehé. Na'e 'alu 'a Tomi ki ha kalasi ke tokoni'i ia ke ne ako ha ngaahi taukei fakasōsiale lelei ange. Pea na'e ngāue 'a Peika mo ha faiako makehe ke tokoni'i hono nimá ke mālohi ange hili 'ene laveá.

Ko e taimi ni 'oku 'ikai fu'u ongo'i mā 'a 'Āleki 'i he'ene kalasi ako leá. Na'á ne fie tokoni'i e fānau kehé ke nau ongo'i lelei ange foki. Na'á ne laukonga mo Kotinií pea talanoa mo Tomi 'i he kai ho'ataá. Na'e fiema'u 'e he tokotaha kotoa pē ha ki'i tokoni lahi ange he taimi 'e ni'ihī, pea na'e SAI PĒ ia! ●

*Na'e hoko 'a e talanoá ni 'i he 'Tunaiteti Siteiti 'o 'Ameliká.*

'Oku ou ma'u ha ki'i tokoni lahi ange 'i he laukongá.



'Oku ou ma'u ha ki'i tokoni lahi ange 'i he ngaahi taukei fakasōsialé.



'Oku ou ma'u ha ki'i tokoni lahi ange ki hoku nimá.



NGAHI TA FAKATATA 'A MARK ROBISON

# Ko ha Ki'i Tokoni LAHI ANGE