

Kumi Koloa Fufū Fakafāmilí

Tānaki ha koloa fufū 'o e hisitōlia fakafāmilí 'i he māhina kotoa pē.



Ngaahi Fakakaukau ki he Koloá

Ko e Tukupā 'o e Māhina Ní
Kumi ha me'a 'okú ne fakamanatu atu ho'o-mou ngaahi tukufakaholo fakafāmilí. Fa'ò ia ki ho'o puha koloá pe FamilySearch.org.

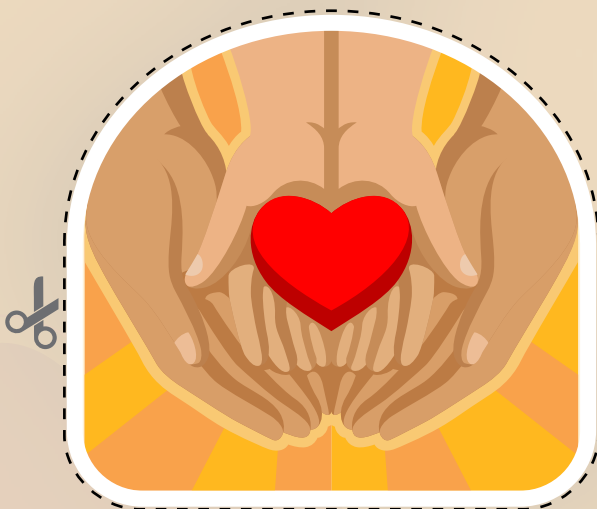
Hiki ha lisi 'o e ngaahi me'a 'oku fakahoko fakataha 'e homou fāmilí.



Tā ha fakatātā homou fāmilí 'oku nau fiefia 'i he 'aho mālōlō 'okú ke sai'ia taha aí.



Kumi ha tohi māhina 'oku te'eki fakafonu pea tā ha ngaahi fetu'u 'i he ngaahi 'aho makehe 'o e ta'ú. Hiki 'a e 'uhinga na'á ke fili ai 'a e ngaahi 'aho ko iá.



Kosi 'o to'o 'a e piné pea tānaki atu ia ki ho'o puha tuku'anga koloa fufuú.