



# Ko e Muimui kia Sīsū PELŪŪ



FE'ILOAKI  
MO LAFAELE!



Fekau'aki mo Lafaele

**TA'U MOTU'Á:** 6

**MEI HE:** Vahefonua Limá, Pelū

**LEA FAKAFONUÁ:** Faka-Sipeini

**NGAAHI TAUMU'Á MO E NGAAHI FAKA'ĀNAUÁ:**  
 1) Hoko ko ha tokotaha tā palani mo tāmata afi.  
 2) 'Alu 'o ngāue fakafaifekau.  
 3) Ako 'a e Lea Faka-Pilitāniá.

**FĀMILÍ:** Lafaele, Fine'eiki, Tangata'eiki, ki'i tuofefine, mo e ongo kui



## Ko e Founga 'oku Muimui Ai 'a Lafaele kia Sīsū

'Oku 'ofa 'a Lafaele 'i he'ene kui ua ko Miná. 'Okú ne fa'a 'a'ahi mai ki hono fāmilí ki honau 'apí. 'Oku nofo 'a e fāmilí 'o Lafaelé 'i he fungavaka uá, pea 'oku kui 'a Mina. Ko ia, 'i he taimi 'oku 'a'ahi atu ai 'a Miná, 'oku tokoni ma'u pē 'a Lafaele ke taki hake ia 'i he sitepú.

'Oku pehē 'e Lafaele, "'Oku ou ongo'i fiefia 'i he taimi 'oku ou tokoni ai kia Miná koe'uhí 'okú ne 'ilo'i 'oku ou 'ofa lahi 'iate ia."

'Oku sai'ia 'a Lafaele ke vahevahe 'a e ngaahi himí mo e kau 'a'ahi 'i he lotú koe'uhí ke nau lava 'o hiva fakataha. 'Oku pehē 'e Lafaele, "'Oku malimali 'a Sīsū Kalaisi 'i he taimi 'oku ou fai ai ha me'a 'oku leleí.'" ●

NGAAHI TA FAKATĀTA 'A COREY EGBERT



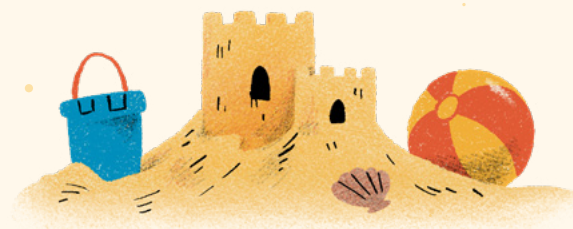
## Te Ke Lava Mo Koe 'o Muimui 'ia Sīsū!

'Oku lahi ha ngaahi founga ke muimui ai 'ia Sīsū. 'Okú ke muimui fēfē nai kiate Iá? Tohi 'o talamai kiate kimautilu!



## Ngaahi Me'a 'oku Sai'ia Taha ai 'a Lafaelé

**TALANOA MEI HE FOLOFOLÁ:**  
 Ko hono fakamo'ui 'e Sīsū 'a e tangata kui



FEITU'Ú: Ko e matātahí



FUA'TAKAU'Ú: 'Āpele



LANÚ: Pulū



LĒSONI 'I HE AKÓ: 'Ātí

