

KI 'I TAIMI FIEFIÁ

'ILO' I 'A E FAIKEHEKEHÉ

'Oku manako 'a e to'u tupu 'i he feitu'u kotoa pē ke feohi fakataha mo honau ngaahi kaungāme'á. Te ke lava nai 'o ma'u ha faikehekehe 'e 10 'i he ongo fakatātā ko 'eni 'o ha fakataha'anga 'a e to'u tupu 'i he 'Otu Filipaini?

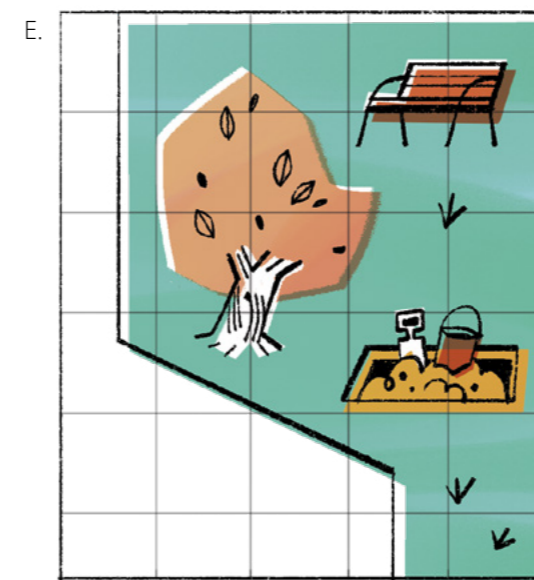
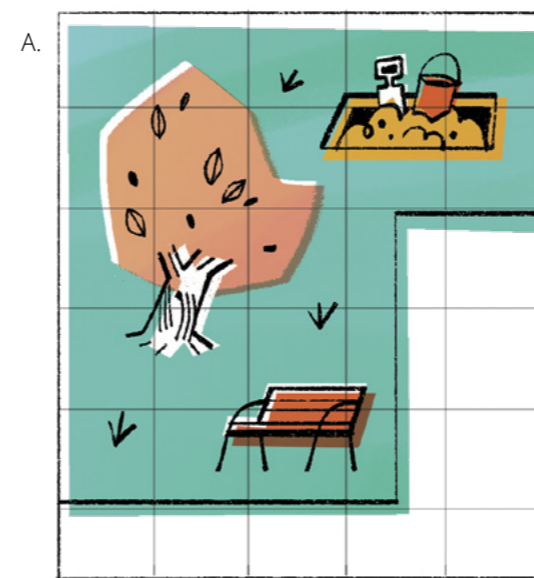


VAL CHADWICK BAGLEY

Ma'u 'a e ngaahi talí 'i he peesi 31. Fakatātā 'o e talí 'i he ftsoy.ChurchofJesusChrist.org

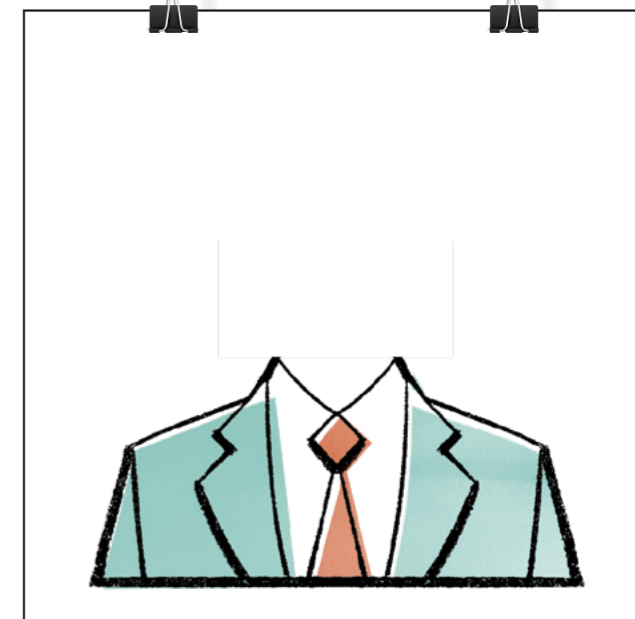
KO E FĒ 'OKU LAHI ANGÉ?

'Okú ke fakama'a ha pa'ake ofi mai mo e to'u tupu 'i homou uófi. Te ke fili 'i he ongo pa'ake 'e ua, pea 'oku ke loto ke fakama'a 'a e pa'ake lahi taha 'e lavá. Ko e fē 'a e pa'ake 'oku lahi angé?



UTÁ FAKATĀ 'A JOSH TALBOT

Ma'u 'a e ngaahi talí 'i he peesi 31.



FE 'AUHI 'ĀTÍ

Ko ha tokotaha tāvalivali koe? 'Imeili ho'o tā fakatātā 'o ha taha 'o e kau mēmipa 'o e Kau Palesiteni 'Uluaki pe Kōlomu 'o e Kau 'Aposetolo 'e Toko Hongofulu Mā Uá ki he ftsoy@ChurchofJesusChrist.org ki ha faingamālie ke ke kau ai.



VAL CHADWICK BAGLEY