



O LE FAALAVELAVE i le Aū

*Pe na lava le lototele o Tanielu
e ta’u ai le mea moni?*

Saunia e Kimberly Oldroyd
(E faavae i se tala moni)

O lenei tala sa tupu i le ISA.

Sa sii ese e Tanielu le tapuni mai le pusa tuai So meaatalo a Tamamatua ma autilo atu i totonu. Sa potopoto faataamilo ona tausoga e autilotilo. Sa latou fiafia e taalo faatasi i le fale o Tamamatua!

I totonu sa tele ni meataalo tuai sa taalo ai le tina o Tanielu ma le uso o lona tina a o laiti.

“O a na mea?” Sa tusi atu le tausoga o Tanielu o Noa i ni aū mutia iila e ono ua leva. Sa maai pito ma latou fu’a lanu—o ni fu’a mumu ma nisi e samasama.

Sa piki mai i luga e Tanielu se [aū] e tasi. “Sa ta’u mai e lo’u tina ia te a’u e uiga i nei mea,” o lana tala lea. “E te tuuina se mama i luga o le fanua i fafo. Ona auauai lea e togi nei mea i le ea ma taumafai e tulaeleele i le mama.”

“Manai!” o le tala lea a Noa. Ua leva ona tamoe atu o ia i le fanua e faatulaga le taaloga.

E le’i leva ae tatogi e Tanielu ma ona tausoga ia aū uamea i le ea i le fanua atoa o Tamamatua. Sa fiafia Tanielu pe a malosi le pauu o aū ma mau ai i le mutia.

“Ou te matea e mafai ona ou togiina la’u aū e maualuga atu nai lo oe,” o le tala lea a Lili le tausoga o Tanielu.

Sa talie tamaiti ma togi maualuga atu aū ma maualuluga atu.

Ona oso a’e lea o se manatu o Tanielu. “Ou te matea e mafai ona ou togiina la’u aū i le isi itu o le auala taavale ma alu ai i totonu o le mama!” o lana tala lea. Sa tamoe atu o ia i le isi itu o le auala taavale ma togi malosi le aū.

Sa lele maualuga le aū i le ea, ae sa le’i tulaeleele i le mutia. Nai lo lena na pa’u i luga o le taavale fou a Aunt Robilyn ma se PA’O leotele.

“O’i leai!” na ee ai Noa.

Sa piki i luga e Tanielu le aū. Sa i ai se omo tele i luga o le taavale lea na tulaeleele ai.

Sa tilotilo atu tamaiti i le tasi ma le isi ma le fefefe. Ma, e aunoa ma le fai atu o se tala, sa latou tuua aū i luga o le mutia ma taufetuli atu i totonu.

Mulimuli ane i lena aoauli, sa o tagata uma i a latou taavale e o i le fale. Sa matauina e le uso o le tina o Tanielu le omo i lana taavale. “O le a le mea na tupu?” sa ia fesili ai.

Sa le’i lelei le faalogona a Tanielu. Ae na te le’i fai mai se tala. Sa na ona ia oso i totonu o le taavale ma talotalo faatofa atu i ona tausoga.

I le malaga atu i le fale, sa saofai filemu ai Tanielu i le nofoa pito i tua. Sa taumafai o ia e faitau lana tusi. Ae sa le’i mafai ona ia mafaufau lelei. Sa ia lagona na pei ua ma’i e uiga i le mea na tupu. Sa ia iloa o le faamaoni o le mea sa’o lea e fai. Ae o le ta’u atu o le mea moni o le a le manai! O le a matua feita tele ona matua ia te ia. E faapena foi le uso o lona tina.

Ona mafaufau lea o Tanielu e uiga i lana toa e sili ona fiafia i ai i tusitusiga paia. Sa lafoina Tanielu o le Feagaiga Tuai i le lua o leona mo le filifilia o le mea sa’o. Sa toa o ia. Atonu e mafai foi ona toa Tanielu.

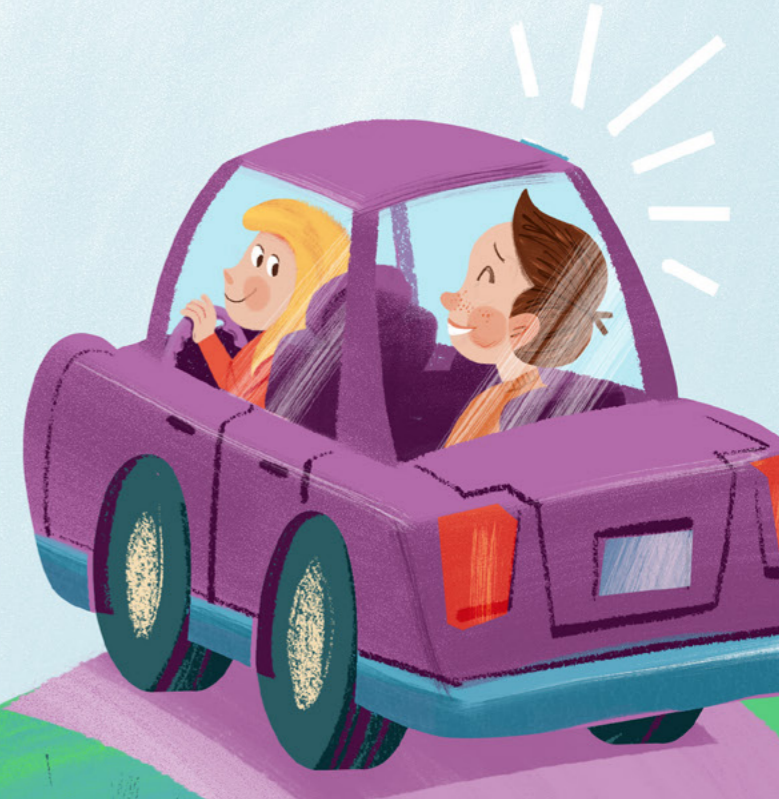
“Ei, Tina?” Na fai atu ai Tanielu. “Sa ou togiina se aū mutia, ma lavea ai le taavale a Aunt Robilyn ma omo ai. O a’u na mafua ai lena mea.”

Sa tilotilo atu Tina ia te ia i le faata e iloa atu ai tua. Sa le’i ita o ia e pei ona mafaufau ai Tanielu. “Faafetai mo le ta’uina mai ia te a’u o le mea moni,” o lana tala lea.

Sa manava loloa Tanielu. “E mafai ona ou valaau ia Aunt Robilyn pe a ta taunuu i le fale?” na ia fesili ai. “Ou te fia faamalie atu ia te ia. Ma o le a ou galue malosi ia maua le tupe e totogi e faaleleia ai lana taavale.

Na ataata Tina. “O se manatu lelei lena.”

Ua leai se lagona mamafa i lona manava, ma sa lagona e Tanielu le toafilemu. Sa lava lona toa e ta’u atu ai le mea moni. Ona o Iesu Keriso, ua mafai ai ona ia salamo ma faasa’o ia mea. ●



**O a ni lagona o Tanielu ina ua
ia ta’u atu le mea moni ma
salamo?**

ATA NA TUSIAE JOSH TALBOT