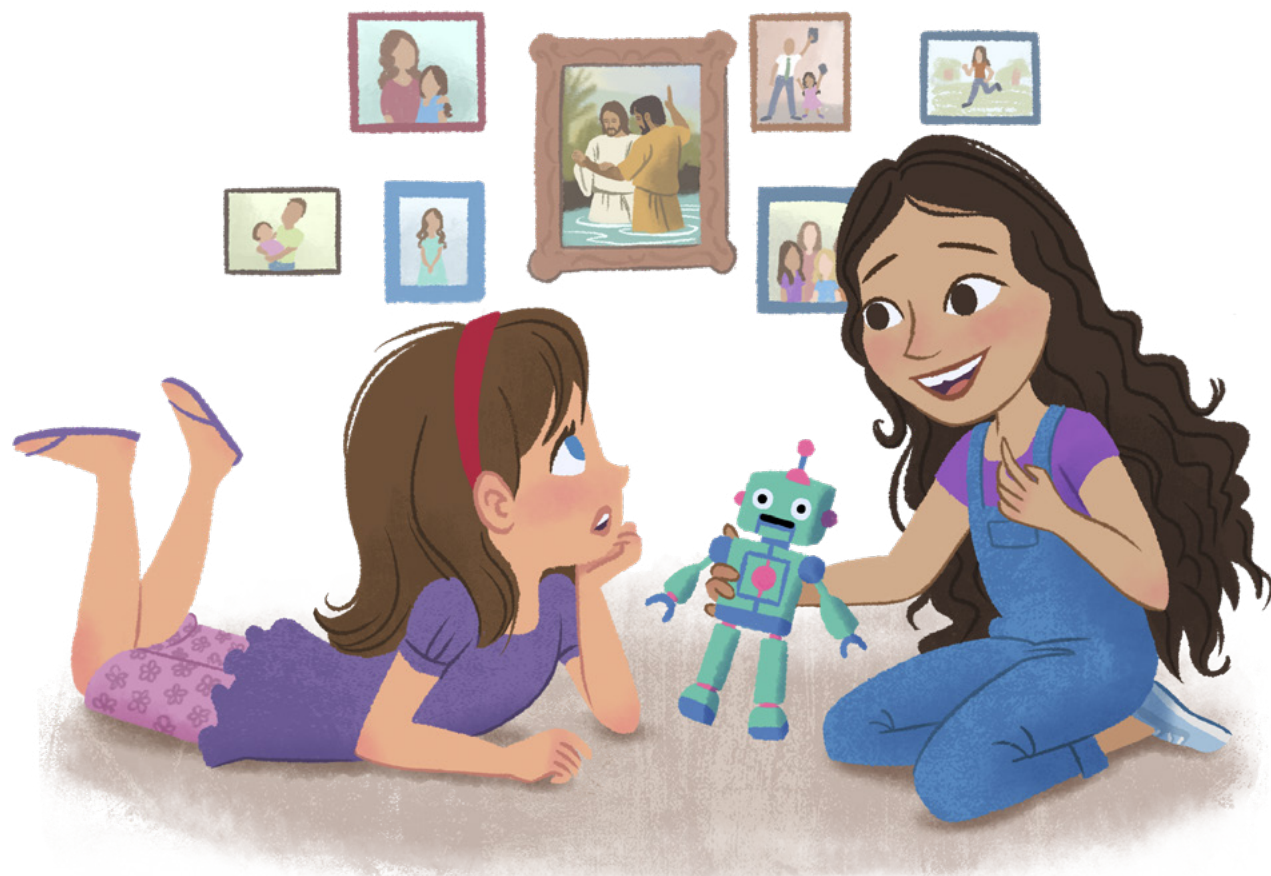


# O Le Aso Tele A Giorgia

“E le toe umi ae papatisoina au,” o le tala lea a Giorgia. “E pei lava ona sa faia e Iesu.”



**Saunia e Olivia Kitterman**  
(E faavae i se tala moni)

*O lenei tala sa tupu i Ausetalia.*

Sa tamoe atu Giorgia i lona potu faatasi ai ma Matilda na latalata ane i ona tua. O se aso malie lava pe a sau lana uo e la te taalo.

“E mafai ona ta taalo ma lau ropati?” O le fesili lea a Matilda.

“Ioe!” Sa fai atu ai Giorgia. O se tasi lea o mea e sili ona ia fiafia e fai.

A'o aumai i fafo e Giorgia le ropati, sa matamata Matilda i ata o loo i luga o le pui-pui a Giorgia. Sa tusi atu lona lima i le ata i le ogatotonu.

“O le a lona mea?” o lana fesili lea.

“O Iesu Keriso lena ua papatisoina,” o le tala lea a Giorgia. “Ma o le a toe umi foi ae ou papatiso. E pei lava o Ia!”

“Aisea e te papatiso ai?” O le fesili lea a Matilda.

“Ona ou te fia mulimuli ia Iesu,” o le tala lea a Giorgia. “Pe a ou papatiso, o le mea lena o le a ou folafola atu e fai!”

Ona maua lea e Giorgia se manatu. “E te fia sau i lo’u papatisoga?”

“O le a ou fesili i lo’u tinā pe mafai,” o le tala lea a Matilda.

Na latalata mai lava le aso o le papatisoga o Giorgia. Sa ia faitau mai lana tusi o tala mai tusitusiga paia ma alu i le Peraimeri i vaiaso taitasi. A uma ona fai ana tatalo o le a moe, e tilotilo atu o ia i le ata o Iesu. Sa fiafia o ia e vaai faalemafaufau pe faape’i le papatisoga.

O le Aso Sa a o lumanai lona papatisoga, sa faia ai le faatalanoaga o le papatisoga a Giorgia. Sa latou talanoa ma ona matua i le Epikopo i lona ofisa. Sa ia fai mai ia te ia ni fesili e fesoasoani ai ia ma’itino’a ua saunia o ia e papatiso.

“E te talitonu o Iesu Keriso o le Alo o le Atua?” na ia fesili mai ai.

Sa talitonu o ia! “Ioe,” o lana tala lea.

Sa ataata atu le Epikopo ia te ia. “O le papatisoga o se filifiliga taua tele. E te manao e papatiso?”

Sa mafaufau Giorgia i le tele o lona alofa ia Iesu ma sa manao e mulimuli ia te Ia. “Ioe!” o lana tala lea.

Mulimuli ane ua oo i le aso tele a Giorgia. A o laa atu o ia i totonu o le vai, sa ia vaia ana uo ma lona aiga o matamata mai. Sa i ai foi iina ma Matilda!

Ina ua faia e lona tamā le tatalo o le papatisoga, o upu na lagona ai e Giorgia le toafilemu ma le fiafia i totonu. Ona ia fufui lea ma le faeteete o ia i lalo o le vai ma toe ave a’e i luga. Ina ua sau o ia i luga, sa ia lagonaina le fiafia ma le mama.

Sa tuu atu e tamā ia te ia se opo lapo’a. Sa faatalitali tinā mo ia i le pito i luga o faasitepu ma se solo ma se ataata.

Sa lagona e Giorgia le mafanafana i lona loto. O se aso faapitoa. Sa filifili o ia e mulimuli ia Iesu. Ma sa ia manao e mulimuli pea ia te Ia i aso uma! ●



PAPATISOGA

## O LE TATALO O LE PAPATISOGA

Ua tuuina mai e Iesu Keriso i tagata i luga o le fogaeleele le mana ma le pule e papatiso ma faamanuia ai i lona suafa. O lenei mana ua ta’ua o le perisitua. O le tagata e papatisoina oe e faia lenei tatalo faapitoa:

“Ona ua tofia a’u e Iesu Keriso, ou te papatiso ia te oe i le suafa o le Tamā, ma le Alo, ma le Agaga Paia. Amene.”

