

# MAKALINGAW NGA SEKSIYON



## INTERNASYONAL NGA MGA ITLOG SA PASKO SA PAGKABANHAW

Ang mga tawo gikan sa daghang nasod nga nagbutang og dekorasyon sa mga itlog panahon sa Pasko sa Pagkabanhaw. Alang sa pipila ka mga tawo, ang kabhang sa itlog nagrepresentar sa walay sulod nga lubnganan ug sa nabanhaw nga Manluluwas. Ang matag itlog sa ubos nagpakita og estilo sa dekorasyon gikan sa tibuok kalibotan. Makatag-an ba kamo asa niana nga itlog ang nagrepresentar sa asa nga nasod?

- A. Japan
- B. Czech Republic
- C. Germany
- D. Estados Unidos
- E. Croatia
- F. Greece
- G. Slovenia
- H. Argentina
- I. Italia
- J. Mexico



Ang mga tubag anaa sa pahina 30.

## PAG-IHAP SA MGA PAN UG MGA ISDA

Ang Manluluwas mipakaon og 4,000 ka tawo sa pito lang ka pan ug pipila ka isda (tan-awa sa Mateo 15:32-39). Makahibalo ba kamo sa tubag niining math equation sa mga pan ug mga isda?

$$\begin{aligned}
 & \text{pan} + \text{pan} + \text{pan} = 4 \\
 & \text{pan} + \text{isda} = 8 \\
 & \text{isda} + \text{isda} = 6 \\
 & \text{pan} + \text{pan} + \text{pan} + \text{manluluwas} = 31 \\
 & \text{manluluwas} + \text{pan} + \text{manluluwas} + \text{isda} = ?
 \end{aligned}$$

## MGA ISTORYA BAHIN SA ESPAT

Pasigaa ang usa ka espat luyo sa mga imahe (o guniti ang pahina pataas sa bintana o sa hayag) aron sa pagkat-on pa og dugang mahitungod sa mga panghitabo nga nagpalibot sa maulaong sakripisyo sa Manluluwas.



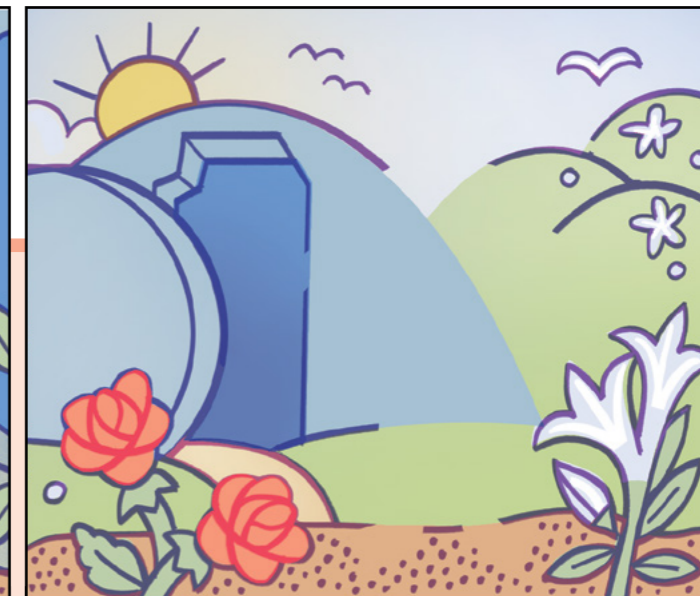
### KATAPOSANG PANIHAPON (tan-awa sa Mateo 26:17-30)



### GETSEMANI (tan-awa sa Lucas 22:39-46)



### PAGLANLANG SA KRUS (tan-awa sa Lucas 23:33-46)



### PAGKABANHAW (tan-awa sa Juan 20)