

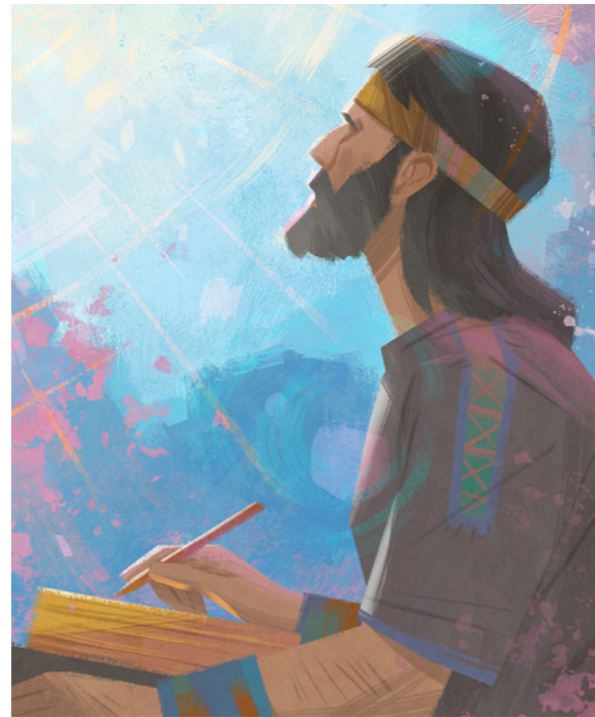


# Ko Hai 'a 'Īsaia?

'Oku tau lau 'i he Tohi 'a Molomoná 'a e ngaahi lea 'a ha tangata ko 'Īsaia hono hingoá. Ko 'Īsaia ko ha palōfita ia 'i he Fuakava Motu'á. Na'á ne mo'ui kimu'a pea 'alo'i mai 'a Sīsū Kalaisí.



Na'e akonaki 'a 'Īsaia kau ki he mo'ui 'a Sīsū Kalaisí. Na'á ne pehē 'e 'omi 'e Sīsū 'a e melinó ki he māmaní. Na'á ne ako'i 'e pekia 'a Sīsū, toetu'u, pea liuaki mai ki he māmaní 'i ha 'aho.



Hili ha ngaahi ta'u 'e laungeau mei ai, na'e tohi 'e Nīfai 'a e ngaahi lea 'a 'Īsaia 'i he Tohi 'a Molomoná ke ako'i kitautolu fekau'aki mo Sīsū Kalaisí. 'I he 'a'ahi 'a Sīsū ki he kau Nīfai, na'á Ne vahevahe 'a e ngaahi lea 'a 'Īsaia. Na'á Ne kole mai ke tau ako kinautolu. 'I he'etau ako 'a e ngaahi lea 'a 'Īsaia, te tau lava 'o ongo'i 'a e 'ofa 'a e Fakamo'uí pea tau ofi ange ai kiate Ia. ●

## Tukupā 'o e Folofolá

Lau 'a e 2 Nīfai 19:6.  
Ko e ngaahi huafa  
'e fiha kia Sīsū 'oku  
'i he veesi ko 'eni?

Ko e hā 'a e monumanu  
na'e hā mai ke fakahaa'i  
na'e 'i he papitaiso  
'o e Fakamo'uí 'a e  
Laumālie Mā'oni'oni?

Ko hai 'e toetu'ú?  
Tokoni: 'Alamā 11:44

Tokoni: 2 Nīfai 31:8

### 'Oku Ou Lava 'o Lau 'a e Tohi 'a Molomoná!

Hili ho'o laú, valivali ha konga 'o e fakatātaá. Te ke lava 'o lau 'a e ngaahi potufolofola ko 'eni 'oku fekau'aki mo e laukonga 'o e uike takitaha mei he *Ha'u, 'o Muimui 'Iate Au*:

**Uike 1:** 2 Nīfai 11:2

**Uike 2:** 2 Nīfai 24:3

**Uike 3:** 2 Nīfai 26:23–24

**Uike 4:** 2 Nīfai 32:5

**Uike 5:** 2 Nīfai 9:13



Na'e ako'i 'e 'Īsaia ko Sīsū 'a e "Pilinisi 'o e Melinó" (2 Nīfai 19:6). Tā pe faitaa'i ha la'itā 'o ha me'a 'oku tokoni ke ke ongo'i nonga. 'Ave ho'o taá ki he *Ko e Kaume'á!* Vakai ki he takafi 'i muí ke ke 'ilo'i 'a e fougá.