

# Note in pavze

Note **nam** povejo, kdaj naj pojemo. V glasbi so tudi simboli, ki se imenujejo **pavze**. Pavze nam povejo, kdaj *ne* pojemo. Tako note kot pavze imajo **takt**, ki določa, kako dolge so.



1 takt



2 takta



1 takt

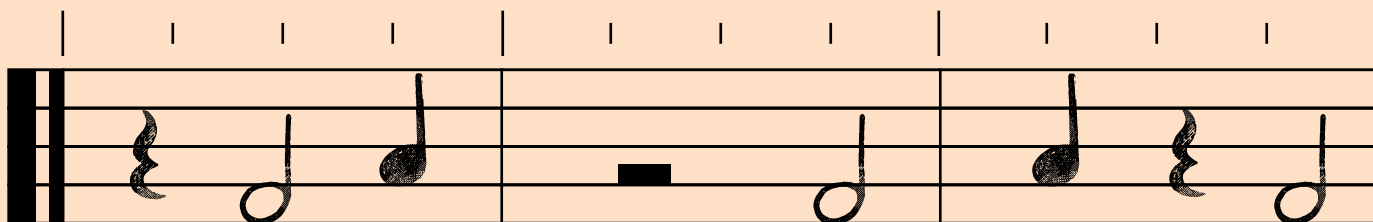
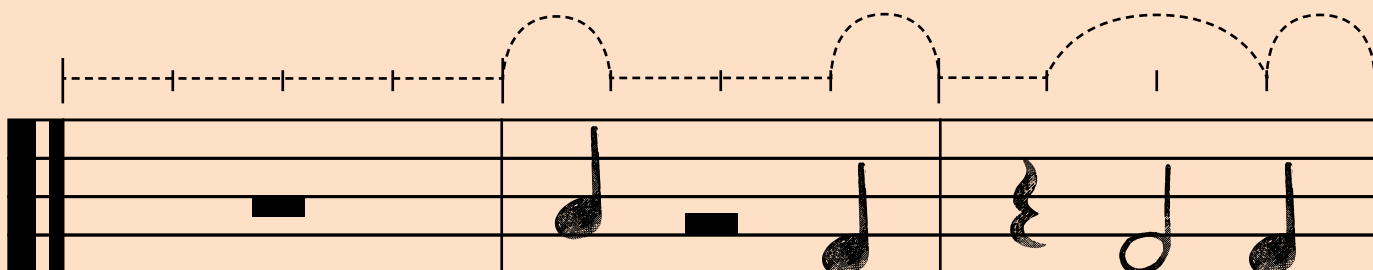


2 takta



4 takti

S pomočjo naslednjih not in pavz od pikice do pikice povlecite črte! Pri notah narišite ukrivljeno črto, pri pavzah pa ravno črto. Dolžina ukrivljene črte se ujema s tem, koliko taktov šteje nota. Eden je narejen, da boste videli, kako.



Katera je tvoja  
najljubša pesem  
za Osnovno?