

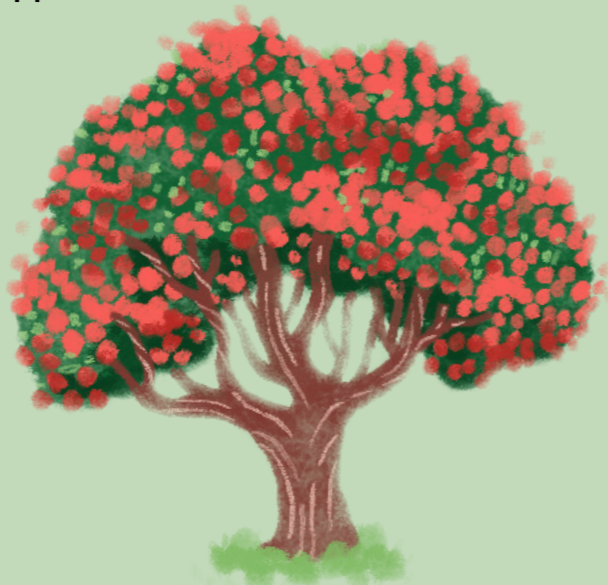
Вітання з НОВОЇ ЗЕЛАНДІЇ!

Дізнавайся про дітей Небесного Батька з усього світу.



Нова Зеландія — це острівна країна у Тихому океані. Там живе приблизно 5 мільйонів людей.

РІЗДВЯНА ЯЛИНКА У НОВІЙ ЗЕЛАНДІЇ



Новозеландське різдвяне дерево має червоні квітки, що квітнуть лише влітку, на Різдво. Люди використовують ці квіти для прикрас на Різдво.

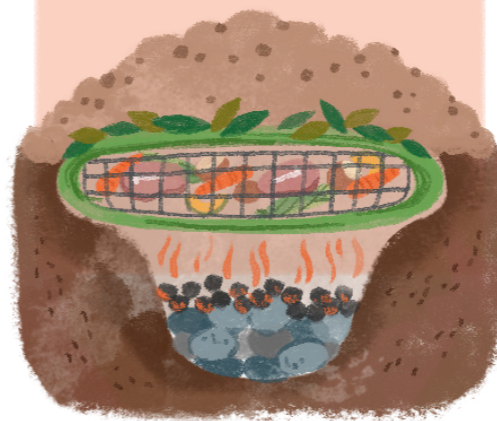
ПІНГВІНИ

Найменший пінгвін у світі, малий блакитний пінгвін, живе в Новій Зеландії й в Австралії. Багато інших пінгвінів також живуть на узбережжі Нової Зеландії!



ХЕНГІ

Народ маорі іноді готує свою їжу за допомогою хенгі. Вони ставлять емність з м'ясом й овочами на гарячі каміння в спеціально викопаній для цього ямі в землі. Потім вони накривають її і дають їжі приготуватися.



ХРАМИ



У Новій Зеландії є один храм, і ще два будуються! Храм у Гамільтоні, Нова Зеландія, був першим храмом, побудованим у Південній півкулі.

ІЛЮСТРАЦІЇ НАТАЛІ БЕРІСКО

ПЛЕТІННЯ

ЗАВДАННЯ



Народ маорі плете з листя новозеландського льону витвори мистецтва. Ти також можеш сплести власну поробку з паперу!

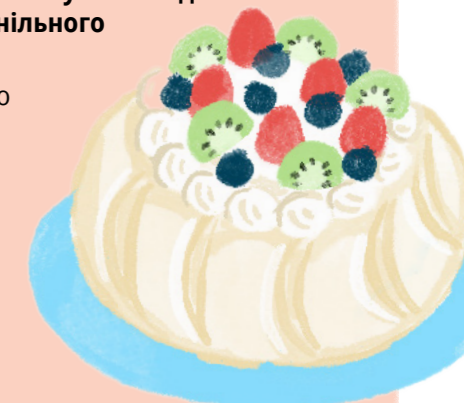
1. Згорни два аркуші паперу навпіл. Потім накресли однакові лінії по всьому паперу.
2. Розріж по лініях перший папір, починаючи з лінії згину. Зупинись перед краєм паперу. Другий папір розріж по лініях на смужки до кінця.
3. Розігни перший папір. Протягни паперову смужку через прорізи, протягуючи її над і під смужками першого папірця. Зроби те саме з рештою смужок.

ПАВЛОВА

РЕЦЕПТ

Людам в Новій Зеландії подобається їсти цей десерт на Різдво!

1. Збий **4 яєчні білки**, доки не сформується м'які піки. Повільно збий разом з білками **1 склянку цукру**, доки піки не стануть більш стійкими.
2. Всип **1/2 столової ложки крохмалю**, **1 чайну ложку білого оцту** і **1 чайну ложку ванільного екстракту**.
3. Застели лист папером для випікання або фольгою і виклади суміш. Випікай при температурі 135°C протягом 1 години. Вимкни духовку й залиш десерт всередині, доки не охолоне.
4. На верх додай **збиті вершки** і **свіжі фрукти**.



Обов'язково попроси дорослих тобі допомогти!

МОВИ

Офіційні мови Нової Зеландії: англійська, маорі і новозеландська мова для глухонімих. Маорі — це мова перших людей, які прийшли у Нову Зеландію.



Щоб сказати **друг** мовою маорі, треба сказати: "Хоа"!

ПОРАДИ ДЛЯ ЗДОРОВ'Я

ФРУКТИ

У фруктах є важливі вітаміни, які тобі потрібні щодня. Їж якийсь фрукт з кожним прийомом їжі, щоб бути здоровим/ою. Фрукт також може бути чудовим перекусом!

