



Fai 'e Sisitā Amy A. Wright
Tokoni 'Uluaki
'i he Kau Palesitenisī
Lahi 'o e Palaimeli

Malimali 'aki Ho Lotó

Na'a ku 'aahi tu'o taha ki ha kolo faka'ofa'ofa 'i 'Aisileni. 'I he taimi pē ko iá, na'a ku fakatokanga'i na'e fuo tatau pē 'a e ngaahi fo'i maama halá mo ha ngaahi fo'i hāti! Na'a ku fehu'i fekau'aki mo ia peá u 'ilo 'a e talanoá.

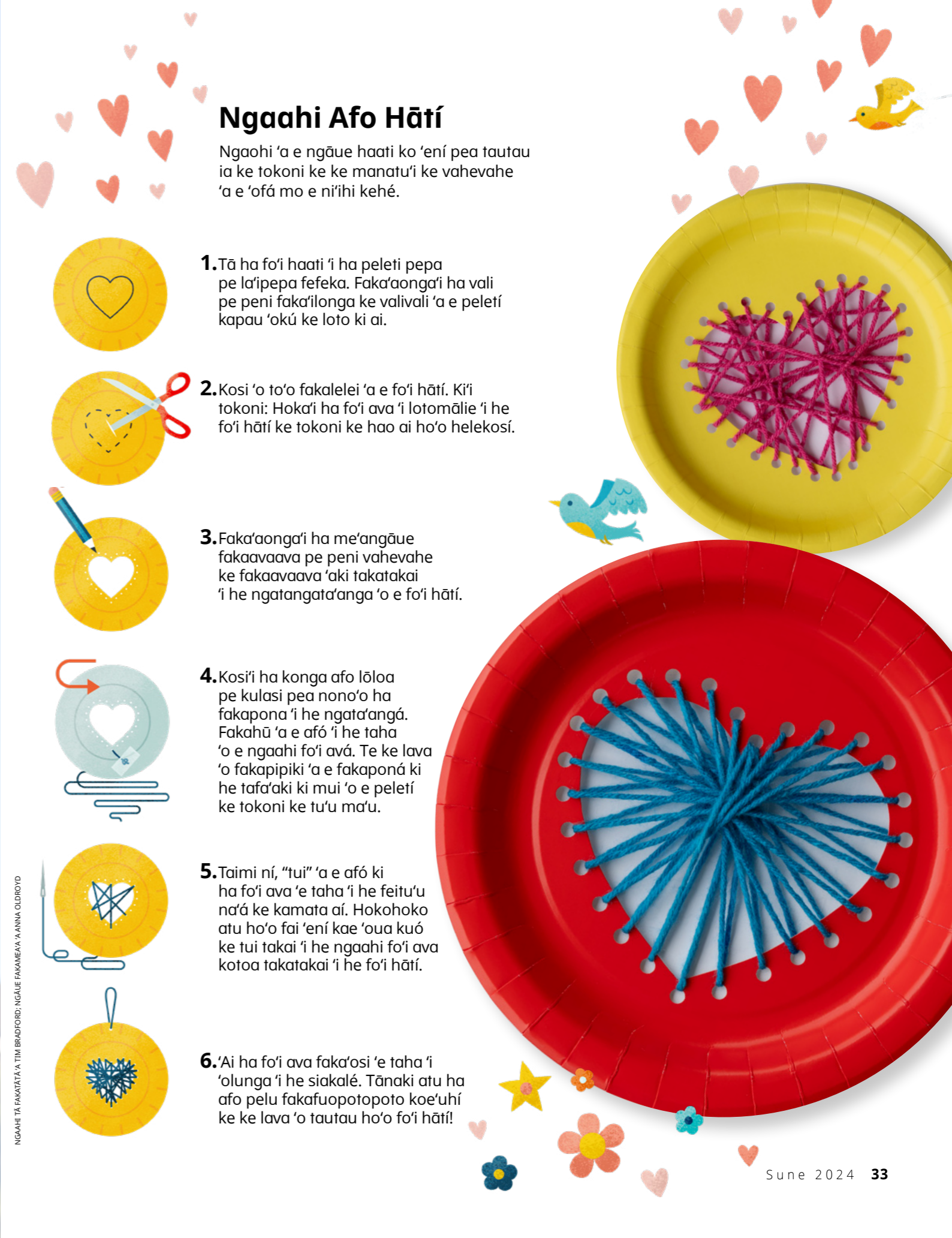
'I he ngaahi ta'u kuohili, na'e faingata'a'ia 'a e kakai 'i 'Aisileni. Na'e fakakaukau 'a e koló ke fai ha me'a ke tokoni'i 'a e kakai ke nau toe fiefia. Na'a nau ui ia ko ha ngāue ko e "Malimali 'aki Ho Lotó." Na'a nau liliu 'a e ngaahi fo'i maama 'o e halá pea kole ki he kakai ke nau tautau ha ngaahi fo'i haati mei he matapā sio'atá. Na'e tokoni'i 'e he ngaahi fo'i hāti 'a e tokotaha kotoa pē ke ne manatu'i ke 'ofa ki he ni'ihī kehé mo ma'u ha 'amanaki lelei.

Na'e talamai 'e ha tokotaha kiate au ko e ngāue ke tokoni ke fakamanatu ange ke nau feanga'ofa'aki. Na'a nau toe pehē foki na'e tokoni ia ke nau tu'u 'o fakakaukau ki he ngaahi me'a 'oku mahu'inga taha 'i he mo'uí.

Na'e fakahā mai 'e he me'a ni kiate au 'oku 'ikai ha ngāue anga'ofa ia 'e fu'u si'isi'i. 'E lava ke fakamanatu 'e ha ki'i me'a faingofua hangē ko ha maama hala 'oku fuo hangē ha hāti ki ha taha honau mahu'ingá, 'oange ha 'amanaki lelei, mo tokoni'i kinautolu ke nau ikuná'i ha 'aho 'e taha.

'Oku ou lotua te tau ma'u ha ngaahi founa ke vahevahe ai 'a e 'ofa 'a e 'Otuá mo kinautolu 'oku tau feohi. He "'oku fakahoko 'e he fanga ki'i me'a iiki mo faingofuá 'a e ngaahi fu'u me'a lalahi" ('Alamā 37:6).

Mei he Facebook, 15 Nōvema 2022, [facebook.com/Primary1stCounselor](https://www.facebook.com/Primary1stCounselor).



Ngaahi Afo Hāti

Ngaahi 'a e ngāue haati ko 'enī pea tautau ia ke tokoni ke ke manatu'i ke vahevahe 'a e 'ofá mo e ni'ihī kehé.



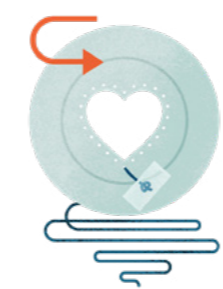
1. Tā ha fo'i haati 'i ha peleti pepa pe la'ipepa fefeka. Faka'aonga'i ha vali pe peni faka'ilonga ke valivali 'a e peleti kapau 'okú ke loto ki ai.



2. Kosi 'o to'o fakalelei 'a e fo'i hāti. Kí'i tokoni: Hoka'i ha fo'i ava 'i lotomālie 'i he fo'i hāti ke tokoni ke hao ai ho'o helekosi.



3. Faka'aonga'i ha me'angāue fakaavaava pe peni vahevahe ke fakaavaava 'aki takatakai 'i he ngatangata'anga 'o e fo'i hāti.



4. Kosi'i ha konga afo lōloa pe kulasi pea nono'o ha fakapona 'i he ngata'angá. Fakahū 'a e afó 'i he taha 'o e ngaahi fo'i avá. Te ke lava 'o fakapipiki 'a e fakapona ki he tafá'aki ki mui 'o e peleti ke tokoni ke tu'u ma'u.



5. Taimi ní, "tui" 'a e afó ki ha fo'i ava 'e taha 'i he feitu'u na'a ke kamata ai. Hokohoko atu ho'o fai 'enī kae 'oua kuó ke tui takai 'i he ngaahi fo'i ava kotoa takatakai 'i he fo'i hāti.



6. 'Ai ha fo'i ava faka'osi 'e taha 'i 'olunga 'i he siakalé. Tānaki atu ha afo pelu fakafuopotopoto koe'uhí ke ke lava 'o tautau ho'o fo'i hāti!

NGAAHI TA FAKATATA 'A TIM BRADFORD, NGĀUE FAKAMEVA 'A ANNA OLDROYD