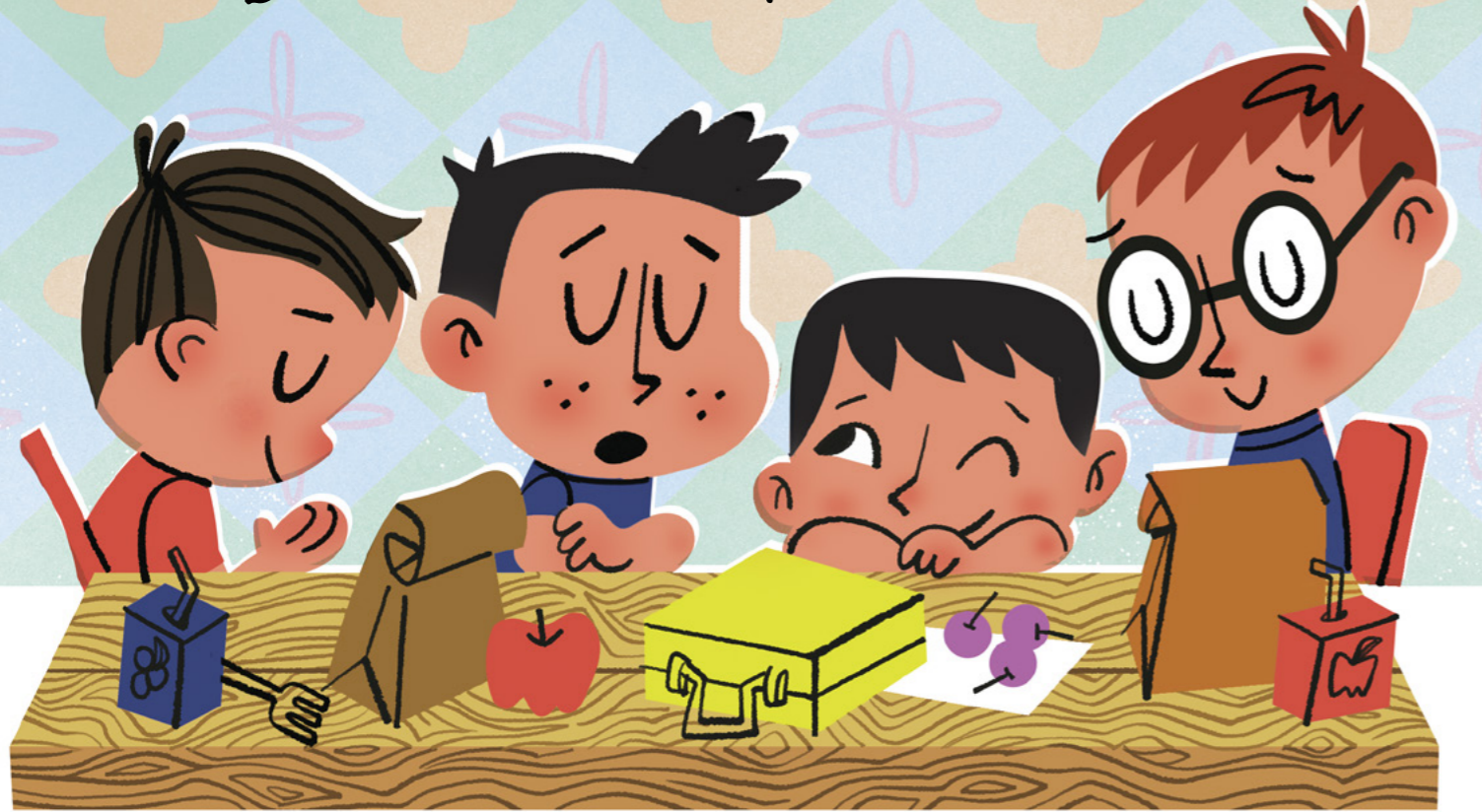


FAI SE TATALO, HELAMANA



Saunia e Dayle Searle
(E faavae i se tala moni)

O le aso muamua lea o Helamana i le aoga. Sa ofu lona ofutino e sili ona fiafia i ai, ma sa i ai sana penitala fou. Sa faataga e lona faiaoga fou o ia e saofai i se laulau faatasi ma ana uo o Sylvester, Jorge, ma Miguel. Sa o se aso lelei tele.

“Tuu ese au mea,” o le tala lea a Señora Martínez. “Ua oo i le taimi e aai ai.”

E tatalo faatasi i taimi uma le aiga o Helamana a le'i aai. Na sii lona lima. “Señora Martínez, e fai se tatou tatalo ae tatou te le'i aai?”

Sa ataata Señora Martínez ia Helamana. “E mafai ona e faia se tatalo mo au meaa pe a e manao ai.”

Sa tatala e Helamana ma ana uo a latou meaa.

“O le a le tatalo?” na fesili atu ai Sylvester.

“O le talanoa atu i le Tama Faalelagi,” o le tala lea a Helamana. “O le auala tatou te faafetai atu ai ia te Ia mo a tatou meaa.”

“E mafai ona e faia se tatalo mo i tatou uma?” na fesili atu ai Miguel.

Sa piilima Helamana. Sa piilima foi ana uo e toatolu. Sa moeini mata o Helamana ma punou lona ulu. Sa faia foi faapena e ana uo.

Ona faia lea e Helamana o se tatalo, e pei lava ona sa faia e lona aiga. Sa ia faafetai atu i le Tama Faalelagi mo le aso lelei sa latou maua ma mo a latou meaa. Sa ia ole atu e faamanuia a latou meaa. Sa



ia faaiu i le suafa o Iesu Keriso ma faapea atu, “Amene.”

Sa tilotilo atu i luga Sylvester, Jorge, ma Miguel.

“E mafai foi ona e faimai *amene*,” o le tala lea a Helamana.

Sa ataata ana uo ma fai mai, “Amene.”

O le aso na sosoo ai i le taimi o le malologa, na fai mai ai Sylvester, “Fai se tatalo, Helamana.”

“Ioe, fai se tatalo, Helamana,” o le tala lea a Miguel. Sa luelue le ulu o Jorge.

O lea na toe tatalo ai Helamana. O le taimi lea sa ia fai mai ai sa ia matuai faafetai lava ona sa faia e lona tina se sanuisi fasipuaa ma le sisi, e sili ona fiafia i ai o ia. Sa ia ole atu i le Tama Faalelagi e fesoasoani ia i latou e aogo i le vasega i lena aso.

O aso taitasi i le malologa, na fai mai ai uo a Helamana, “Fai se tatalo, Helamana.” Ma o aso taitasi, sa faia ai e Helamana se tatalo. Sa ia tatalo faatasi ma ana uo i aso taitasi mo se vaiaso.

O le Aso Gafua na sosoo ai i le taimi o le malologa, na fai mai ai Miguel, “O le aso o le a ou tatalo ai.”

Sa faate'ia Helamana. Sa piilima ona lima, moeini ona mata, punou lona ulu, ma faalogo a o tatalo Miguel.

Sa amata Miguel i le faapea atu, “Tama Faalelagi Pelē.” Sa ia faafetai atu ia te Ia mo a latou meaa ma ole atu ia te Ia e faamanuia.

Sa ia faaiu i le suafa o Iesu Keriso ma faapea atu, “Amene.”

“Amene!” sa fai atu ai Helamana ma Jorge.

“Amene,” o le tala lea a Sylvester. “Ou te leiloaina e mafai ona e tatalo.”

“Sa ou aogo e ala i le faalogologo ia Helamana,” o le tala lea a Miguel. “Sa ou fai i o'u matua pe mafai ona ou faia se tatalo i a matou meaa i le fale. Sa latou fai mai ioe, o lea na ou tatalo ai e pei lava ona faia e Helamana.”

“Auola!” na fai atu ai Sylvester. “Ou te manatu o le a ou fesili i o'u matua pe mafai foi ona ou faia se tatalo i a matou meaa.”

“E faapena foi o'u,” na fai atu ai Jorge.

Sa ataata Helamana. Sa fiafia o ia ona sa mafai ona ia fesoasoani i ana uo e aogo e talanoa ma le Tama Faalelagi. Sa ia iloa e alofa le Tama Faalelagi ia te ia, ma e alofa foi le Tama Faalelagi i ana uo. ● O lenei tala sa tupu i Mekisiko.

