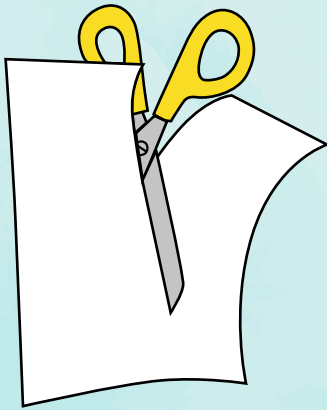


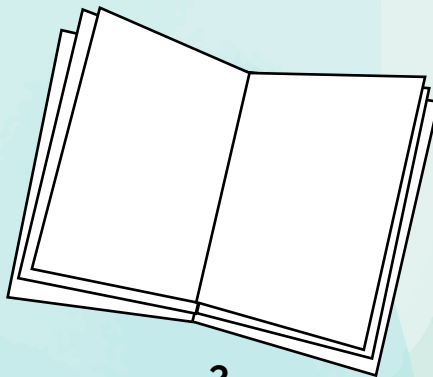
Tohi Manatu Melie ki he PAPITAIŠÓ

Fa'ú ha tohi ke tokoni atu ke ke manatu'í ho papitaisó. Kapau kuo te'eki ai ke papitaiso koe, 'ai ho'o tohí fekau'aki mo e me'a 'e hoko 'i he taimi 'e papitaiso ai koé.



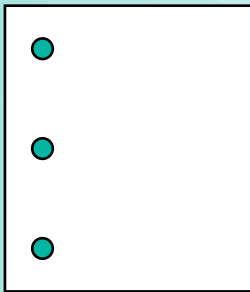
1.

Kosi vaeua ha la'ipepa 'e ua. Tānaki atu ha ngaahi la'ipepa lahi ange kapau 'okú ke fie ma'u ha tohi 'oku lōloa angé.



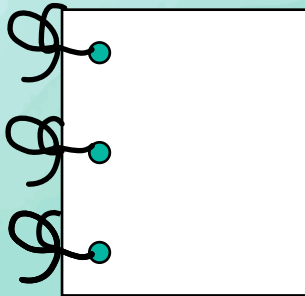
2.

Fokotu'utu'u e 'ū la'ipepá pea pelu ua kinautolu.



3.

Hoka'i ha fo'i ava 'e tolu 'i he takainga pepá.



4.

Nono'o ha konga afo 'i he fo'i ava takitaha.



NGAAHI FAKAKAU- KAU KI HO'O TOHÍ

'Okú ke mateuteu leva he taimi ni ke fakafonu ho'o tohí 'aki e ngaahi manatu melie ki ho papitaisó! Ko ha ngaahi fakakaukau 'eni:

- Ko ha tā fakatātā pe tā 'o ho papitaisó
- Ko ho 'o fakamo'oni
- Founa na 'á ke teuteu ai ki ho papitaisó
- Ko hai na 'á ne papitaiso mo hilifakinima koé
- Ko e hā e ongo na 'á ke ma'u 'i he taimi na 'e papitaiso ai koé
- Founa te ke tauhi ai ho'o ngaahi fuakava 'o e papitaisó