



Muimui 'ia Sīsū 'i KILIPATI

FE'ILOAKI
MO SIKOTI!



**Fekau'aki mo
Sikoti**

TA'U MOTU'Á: 8

MEI: Tarawa, Kilipati

NGAAHI LEA FAKAFONUÁ:
Faka-Kilipati mo e
Faka-Pilitānia

**NGAAHI TAUMU'Á
MO E FAKA'ĀNAUÁ:**
Hoko ko ha toketā

FĀMILÍ: Fine'eikí mo Sikoti



Ko e Founga 'Oku Muimui ai 'a Sikoti 'ia Sīsū

'Oku talangofua mo anga 'ofa 'a Sikoti. 'Okú ne sai'ia ke hoko ko ha fa'ifa'i-taki'anga lelei, tautautefito ki hono ki'i tokouá. Ko ha kaungāme 'a lelei ia ki hono tokouá pea 'okú ne ui ma'u pē ia ko hono ki'i tehina. 'Oku lotu 'a Sikoti he pō mo e pongipongi kotoa pē. 'Okú ne fie 'alu ma'u pē ki he ngaahi 'ekitiviti 'a e Siasí, pea 'okú ne sai'ia 'i he efiafi 'i 'apí. 'Okú ne sai'ia foki ke tokoni'i e ni'ihí kehé. 'Okú ne fie tokoni'i kinautolu koe-'uhí 'okú ne ongo 'i fiefia 'i he taimi 'okú ne fakahoko ai iá. 'Okú ne pehē, " 'Oku ou fiefia 'i he tokoni ki he ni'ihí kehé." ●

TA FAKAFATĀ 'E AMANDA YOSHIDA

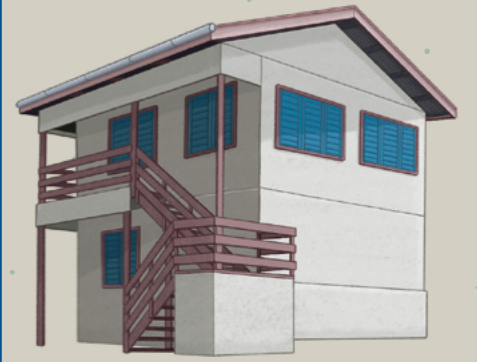


Te Ke Lava Foki 'o Muimui 'ia Sīsū!

'Oku lahi 'a e ngaahi founga ke muimui ai 'ia Sīsū. Ko e hā te ke lava 'o fakahoko ke muimui ai 'iate Iá? Tohi 'o talamai kiate kimautolu!

Ngaahi Me'a 'Oku Manako Taha ai 'a Sikoti

TALANOA MEI HE FOLOFOLÁ:
Ko e taimi na'e 'alo'i ai 'a Sīsū Kalaisí

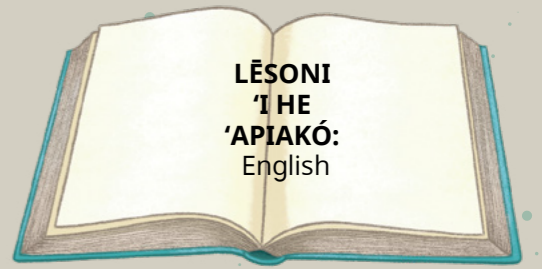


FEITU'Ú:
'Api 'o 'ene
kui uá

**FUA'TAKAU MO E
VESITAPOLO:**
'Āpele, polokoli



**LĒSONI
'I HE
'APIAKÓ:**
English



LANÚ:
Pulū

