

Te u 'ilo'i fēfē pe ko e Laumālie Mā'oni'oni pe ko au pē ia?

—Ue'i Fakalaumālie 'i Pālesi

Si'i Ue'i Fakalaumālie,

Mahalo 'e tataki lahi ange koe 'e he Laumālie Mā'oni'oni 'i he me'a 'okú ke fakakaukau ki aí. Kapau kuo papitaiso mo hilifakinima koe pea 'okú ke fai ho lelei tahá ke tauhi e ngaahi fekaú, 'e "'iate [koe] ma'u ai pē 'a hono Laumālié" (Tokāteline mo e Ngaahi Fuaka 20:77). Ka te ke lava fēfē 'o 'ilo'i?

'Oku tataki kitautolu 'e he Laumālie Mā'oni'oni "ke failelei" (Tokāteline mo e Ngaahi Fuakava 11:12) mo tokoni ke tau "'ilo'i hono mo'oni 'o e ngaahi me'a kotoa pē" (Molonai 10:5). Kapau 'oku 'i ai ha'o fakakaukau ke fai ha me'a lelei pe ongo'i 'ofa ki he Fakamo'uí, mahalo pē 'oku mei he Laumālie Mā'oni'oni ia!

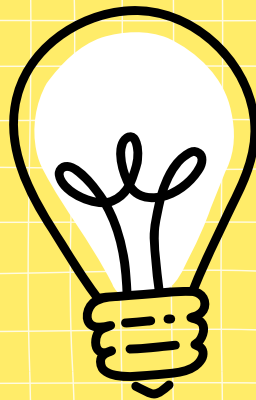
Ko e taimi lahi, 'oku 'ikai faka'aonga'i 'e he Laumālie Mā'oni'oni ha le'o longoa'a pe 'oatu ha ongo mālohi mo'oni. 'Oku fakalongolongo mo nonga ia. 'E lava ke toutou akoako 'a hono ako ke muimui ki he Laumālie Mā'oni'oni.

Te ke lava 'o fai 'eni!

Ko e *Kaume'a*

'Oku fakamaama 'e he ngaahi fakakaukau mo e ongo mei he Laumālie Mā'oni'oni hotau hala foki ki he Tamai Hēvaní. Valivali 'a e fo'i 'uhila takitaha 'i ho'o lau ha ngaahi founga 'e lava ke tokoni'i ai koe 'e he Laumālie Mā'oni'oni.

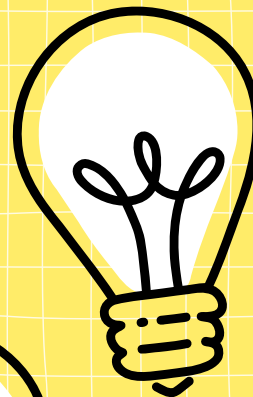
'E lava 'e he Laumālie Mā'oni'oni 'o ...



fakafonu 'aki
au 'a e 'ofá,
fiefiá, melinó,
tuí, mo e
'amanaki leleí.

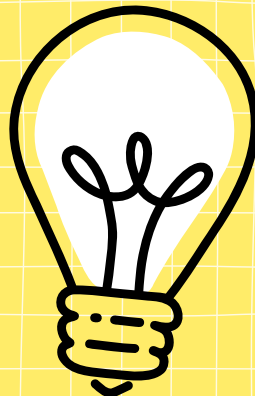


'omi ha ngaahi
fakakaukau
ke tokoni mo
ngāue tokoni.



tokoni'i au ke
u manatu'i
'a e ngaahi
me'a leleí.

tokoni'i au ke
u 'ilo'i 'a e me'a
'oku mo'oni.



tokoni'i au ke
mahino 'a e me'a
'oku ou akó.

