



Mauri mai INDONESIA!

Reiakina rongorongoia natin Tamara are i Karawa ni kabuta te aonaaba.



Indonesia bon te aba i Maiakimainiku Atia. Iai atimwakorona ae e raka iaon 17,000! E nakon 280 te mirion aomata aika a maeka ikekei.



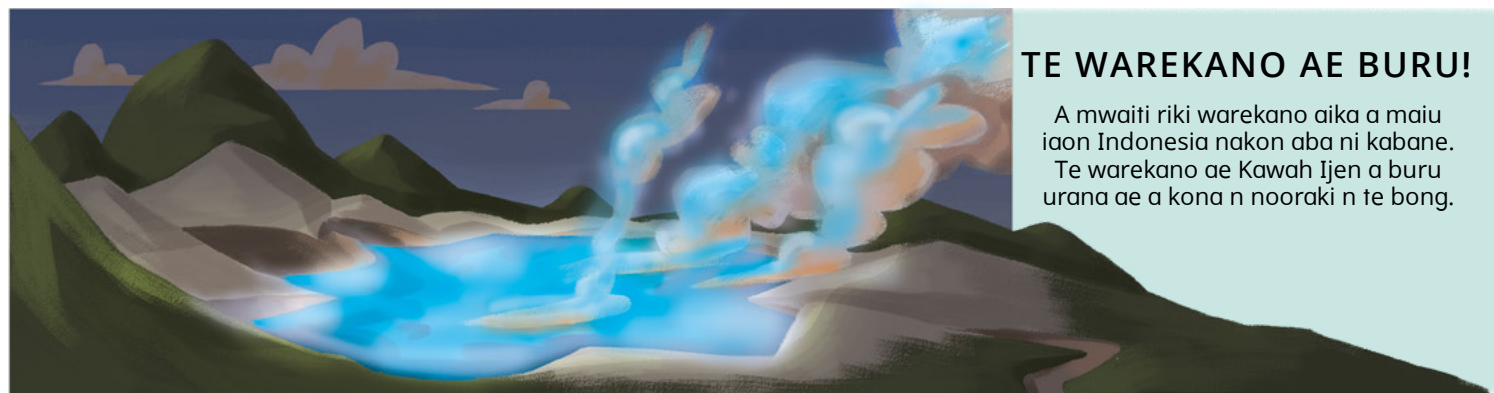
TE EKARETIA AE RIKIRAKE

E kawaria membwa Beretitenti Russell M. Nelson n atuun kawana, Jakarta, n 2019. N te maungatabu ni kabuta n Eberi 2023, e katanoata bwa e na kateaki te tembora ikekei!



TAABO N NEBONEBO

Indonesia bon te tabo ae te kabanea ni bubura iai aia tabo n tataro Islamic i Atia Maiakimainiku. Iai naba te kabanea ni bubura n tembora ibukiiia Buddhist n te aonaaba.



TE WAREKANO AE BURU!

A mwaiti riki warekano aika a maiu iaon Indonesia nakon aba ni kabane. Te warekano ae Kawah Ijen a buru urana ae a kona n nooraki n te bong.

KO BWAATI N TAETAETAE N AU TAETAETAE?



Indonesian bon te taetae ae bwainaki. Ma e raka iaon 700 mwaitin taetae aika a kabonganaaki i Indonesia! Aia kibu ni kooro n abaia nanona "Mwaiti, ma ti teuana" ni kaotia bwa a nano teuana.

ABAIA RAAKON

Te raakon ae Komodo bon te kabanea ni bubura ni beru n te aonaaba. A kona n rikirake nakon te 10 te buuti (3 m) abwakina!



KAWATAA N TE TAMNEI IROUN CONNER GILLETTE

TE KOROBANNA AE TE BATIK

WAAKI NI KAKUKUREI

Batik bon te aeka ni korobanna are katokaan te kara iaon te kunikai. Ko kona ni karaoa aekan anne naba! Karaoa te tamnei iaon te beebwa ma te kanim are e ran. Ngkana e mwau, beenia marenan rainin te kanim ke te kuruu ma te kara are te ran.



NASI UDUK

BWAINA

1. Kaitiaka **2 te mwangko te raiti ae mainaina**. Kamaraa te raiti n te ran teuana te aoa, imwiina kabwaroa ranna.
2. N te bwaata teuana, kabwaroa **2 te mwangko n raniben**. Imwiina kabwakaa **2 te booro ni kaariki, 1 kain te cinnamon, ao 1 te buun ae uarereke te taoro**. Kabooboa ao kaburoa.
3. Ikota te raiti nakon am tioti anne. Kaina matana ao kaburoa n aina ae aki rangi n ura 15–20 te miniti ni karokoa e mwai te raiti.
4. Aekia man te kabuebue ao kaina matana 10 te miniti. Kanna ma bunimoo ae kaburoaki, anian ae baeniaki, ao tabeua riki bwain aona.

Kakoauaa bwa e reke buokam iroun ae e ikawai!



MAATU RAOI N TE TAIRIKI

Ti kainnanao te matu n karekea te korakora ni biri, takakaro, ni mwakuri. Kataia matu n te tai ae titebo ni katoa tairiki. Karaoa te bwai ae na buokiko ni karauko imwain ae ko matu.

WAAKI AIKA KAMARURUNG