

# Би Христийн Шавь Билээ

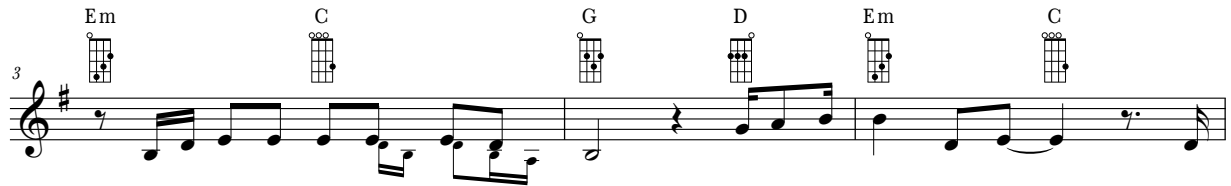
Укулеле хөгжмийн хувьд

Уг, аяыг Ник Дэй

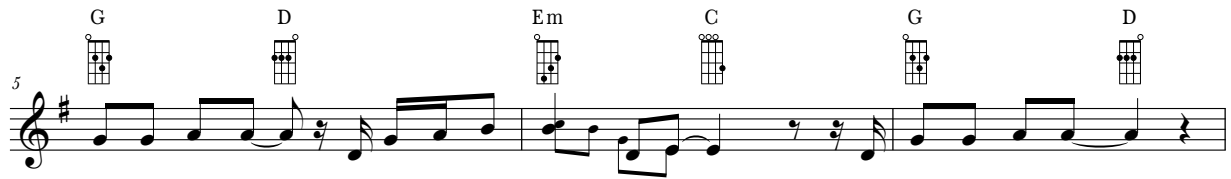
♩ = 70



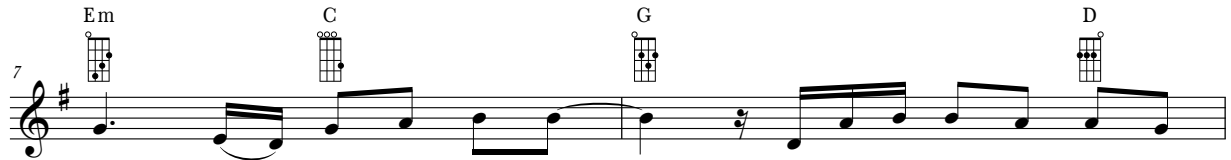
1. О - дод бүү - дийж сал - хи ши - рүүс - лээ  
2. Амьд - ра - лын о - лон хар - гуй - гаас \_\_\_\_\_ би



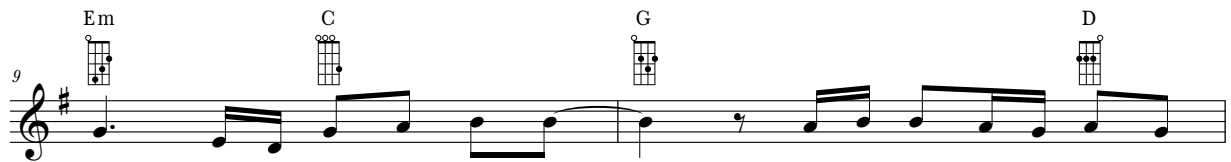
О-ройд ман - дах нар луу би ширтэ - нэ. Тэр бол Эн-хийн Жо - нон. \_\_\_\_\_ На -  
Ав-раг - чид үйлч-лэх за - мыг сонго - сон. Тэр миний гэ - рэл гэ - гээ. \_\_\_\_\_ Амьс-



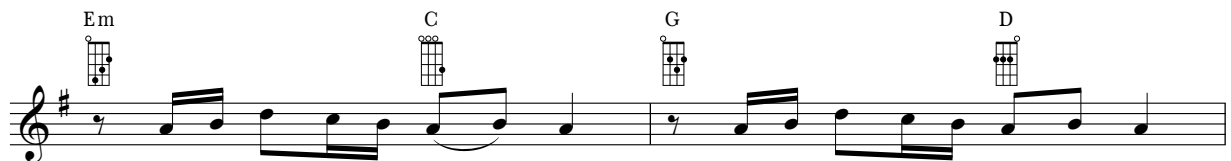
майг тайвш-руул-на. - Түү-ний хайр-ыг тү-гээж, бус - дад үйл - чил - нэ. \_\_\_\_\_  
га - лах а - гаар. Тийм ээс би Түү-нийг үр-гэлж - гэрч - лэ - хэд бэ - лэн. \_\_\_\_\_



Би Хрис - тийн шавь би - лээ; \_\_\_\_\_ Хэ - зээ ч Түү - нээс ур - вах - гүй.



Тэр ү - нэн мөн амь би - лээ; \_\_\_\_\_ Хүч чад - лыг на - дад өг - нө.



Би дэл-хийг гэ - рэл - түүл - нэ Түү - ний хайр бид - нийг чө - лөөл - нө.

© 2023 by Intellectual Reserve, Inc. All rights reserved.

Энэ дууг ашгийн бус зорилгоор сүмд болон гэртээ ашиглахын тулд хувиан олшруулж болно.

Хэвлэсэн хувь бүр дээр энэ мэдэгдлийг хавсаргасан байх ёстой.

Em C G D G D Em C

1. 2.

Би Хрис - тийн шавь би - лээ. \_\_\_\_\_

Би Хрис-тийн шавь би - лээ; \_\_\_\_\_

G D Em C G D Em C

Хрис - тийн шавь би - лээ. \_\_\_\_\_

Би Хрис - тийн шавь би - лээ; \_\_\_\_\_

G D Em C

— Түү-нээс би ур - вах - гүй. Тэр ү - нэн мөн амь би - лээ; \_\_\_\_\_

G D Em C

— Хүч чад-лыг на - дад өг - нө. Би дэл-хийг гэ - рэл - түүл - нэ

G D Em C

Түү-ний хайр бид-нийг чө - лөөл - нө. Өө, \_\_\_\_\_ би Хрис - тийн шавь би - лээ. \_\_\_\_\_

G D Em C G D Em C

— Хрис - тийн шавь би - лээ. \_\_\_\_\_

Хрис - тийн шавь би - лээ. \_\_\_\_\_

G D Em C G