



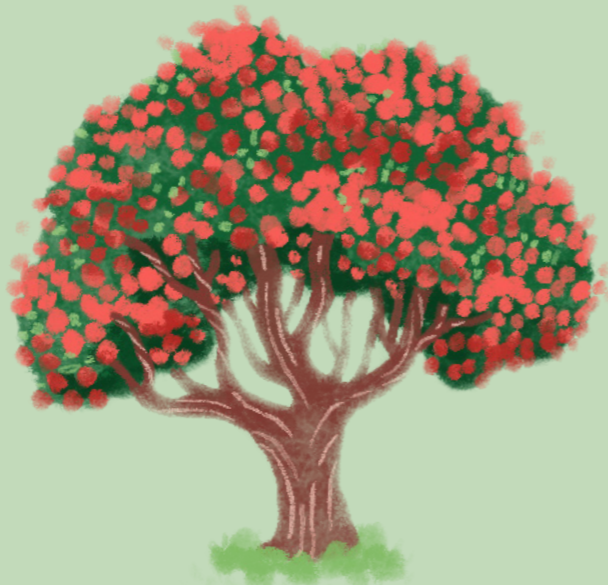
Mālō e lelei mei NU'U SILA!

Ako fekau'aki mo e fānau 'a e Tamai Hēvaní 'i he funga 'o e māmaní.



Ko Nu'u Silá ko ha motu 'i he Tahi Pasifikí. 'Oku meimei ko ha kakai 'e toko 5 miliona 'oku nofo 'i aí.

FU'U 'AKAU KILISIMASI 'O NU'U SILÁ



Ko e fu'u 'akau pohutukauá 'oku matala lanu kulokula pea 'oku toki matala pē 'i he fa'ahita'u māfaná 'i he Kilisimasí. 'Oku faka'aonga'i 'e he kakai 'a e matalá ke teuteu'i 'aki 'a e Kilisimasí.

FANGA PENIKUINI

Ko e penikuini iiki taha 'i māmaní, 'a e penikuini iiki lanu puluú, 'oku nau nofo 'i Nu'u Sila mo 'Aositelēlia 'Oku lahi mo ha fa'ahinga penikuini kehe 'oku nau nofo mo kinautolu 'i he matāfonua 'o Nu'u Silá!



NGAAHI LEA FAKAFONUÁ

Ko e ngaahi lea fakafonua totonu 'o Nu'u Silá ko e lea faka-Pilitāniá, faka-Maulí, mo e talanoa faka'ilonga nima 'o Nu'u Silá. Ko e lea faka-Maulí ko e lea ia 'a e fuofua kakai na'e omi ki Nu'u Silá.



Ko e fo'i lea ki he kaume'a 'i he lea faka-Maulí, te ke pehē, "hoa!"

KI'I TOKONI KI HE MO'UI LELEI

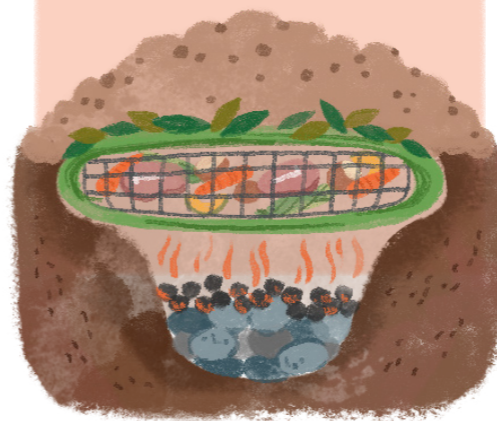
FUA'I'AKAU

'Oku 'i he fua'i'akau ha ngaahi vaiamini mahu'inga 'oku ke fiema'u 'i he 'aho kotoa pē. Kai e fua'i'akau 'i ho'o houakai kotoa ke ke mo'ui lelei. 'Oku hoko foki e fua'i'akau ko ha ki'i kai lelei!



HĀNGĪ

'Oku ta'o 'e he kakai Maulí 'enau me'akai 'i he taimi 'e ní'hi 'i ha hāngī. 'Oku tuku 'enau ngaahi kato kakano'i manú mo e vesitapoló 'i ha funga maka kuo 'osi vela 'i ha luo he kekelé. Hili ia pea nau 'ufi'ufi 'o tuku ai ke moho.



NGAAHI TEMPALÉ



'Oku 'i ai ha tempale 'e taha 'i Nu'u Sila, pea mo ha ua kehe 'oku kei langa! Ko e Tempale Hamilitoni Nu'u Silá ko e fuofua tempale ia ne langa 'i he vaeua'anga mālie 'o e tafa'aki fakatonga 'o e māmaní.

NGAAHI TĀ FAKATĀTĀ NATALIE BRISCOE

'AKAU (FLAX) LĀLANGÁ

'EKITIVITIÍ



'Oku lalanga 'e he kau Maulí 'a e lau 'o e halakelé ki ha fa'ahinga me'a pē. Te ke lava pē 'e koe 'o lalanga ha'o me'a 'aki 'a e pepá!

1. Pelu ua ha ongo la'i pepa. Pea tā ha ngaahi laine hangatonu vahavaha tatau 'i he la'i pepa takitaha.
2. Kosí 'i he ngaahi laine 'o e 'uluaki la'i pepá 'o kamata 'i he pelú. Ta'ofi ho'o kosí kimu'a 'oku te'eki ke ke a'u ki he ngata'angá. 'I he la'ipepa hono uá, kosí' ke a'u ke ma'u ha ngaahi kongokonga la'i pepa.
3. Fakaava 'a e 'uluaki la'ipepá. Fakahū ha ki'i la'i pepa lōloa 'i he ngaahi ava na'e kosí'í, 'o lalanga ki 'olunga mo lalo. Fai 'a e me'a tatau mo e toenga 'o e fanga ki'i la'i pepa lōloá.

PAVALOVA

'Oku sai'ia 'a e kakai 'i Nu'u Silá ke kai 'a e hikingaua ko 'ení 'i he Kilisimasí!

1. Tā 'a e konga hinehina 'o ha fua'imoa 'e 4 kae 'oua kuo molú 'aupito. Tā māmalie ki ai ha ipu suka 'e 1 kae 'oua kuo fekefeka.
2. Tānaki atu ki ai ha vaeua sēpuni lahi mahoa'a koane, sepuni tī 'e taha 'o e vinika hinehina, mo e sēpuni tī vanila 'e 1.
3. Faliki 'a e me'a 'e ta'o ai 'aki ha pepa ta'o me'a pe foila pea hua'i leva ki ai. Ta'o 'i he 275°F (135°C) 'i ha houa 'e 1. Tāmate'i kae tuku pē 'i he 'ōvaní kae 'oua kuo mokomoko.
4. 'Ai 'i 'olunga ha whipped cream mo e fua'i'akau kei fo'ou.

FOUNGA FEIME'ATOKONI

Fakapapau'i 'oku tokoni atu ha taha lahi!

