



Ko Hono Tokangaekina 'o Kinautolu 'Oku Faingata'a'ia

FAKAMATALA FAKANOUNOU
KI HE 2023

*'o e Siasi 'o Sīsū Kalaisi 'o e Kau
Mā'oni'oni 'i he Ngaahi 'Aho Kimui Ní*



Fakahokohoko 'o e Tohi

- 3 Pōpoaki mei he Kau Palesitenisi 'Uluaki
- 4 Ko 'Emau Tukupa ke Tokanga
- 5 Ko e Ngāue Tokoni 'i Homou Koló
- 6 'Oku Kamata 'a e Fakalalaka Fakaemāmani Lahí 'i he Hou'eiki Fafiné mo e Fānaú
- 8 Ngāue 'a e Kāingalotu 'o e Siasí
- 10 Ngāue Tokoni 'a e Kau Faifekau ki he Niihi Kehé
- 12 JustServe

NGAAHI POLOKALAMA FAKAEMĀMANI LAHÍ

- 14 Fakamatala Fakanounou 'o e Ngaahi Ngāue 'i he 2023
- 16 Tokoni 'i ha Me'a Fakatu'upakē
- 18 Vai Ma'á mo e Tu'unga Mo'ui 'oku Ma'á
- 19 Akó
- 20 Ngāue Ma'u'anga Mo'ui
- 22 Fatongia Tauhi 'o e 'Ātaaká

- 23 Tokangaekina 'o e Mo'ui mo e Fefononga'aki Holó
- 24 Ko Hono Fafanga 'o e Fiekaiá
- 26 Tokoni ki he Nofolangá
- 27 Mo'ui Lelei Fakae'atamaí
- 28 Mo'ui Fakafalala Pē Kiate Kitá

TOKONI FAKAEMĀMANI LAHÍ

- 30 'Afilika
- 32 'Ēsia
- 34 'Aositelēlia, 'Otu Filipainí, pea mo e Pasifikí
- 35 Ko e 'Otu Kalipiané
- 36 'Amelika Lotoloto mo 'Amelika Tonga
- 38 'Iulope
- 39 Ko e Hahake Lotolotó
- 40 'Amelika Tokelau

MĀLŌ 'AUPITO

NGAAHI MA'U'ANGA TOKONÍ

Takafí (takai fakata'omata'u mei 'olunga): 'Oku tokoni ha talavou ki he fānaú 'i he'enau ngāue fakaako mei 'apí; Ko ha fa'ē mo ha 'ofefine 'i Hongo Kongo; 'Oku ma'u 'e ha fāmili 'i 'Inítia ha tokoni ki he'enau sió; 'Oku malimali ha finemui 'i he tō 'a e la'ad; Ko hono fakama'a 'e he kāingalatu 'o e Siasí 'i Kuamú 'a e koló hili e Afā ko Mau; 'Oku tangutu ha ki'i tamasi 'i 'Iemeni 'i he kanga ki 'olunga 'o e ngaahi naunau fale, faka'aonga 'i 'o e taá 'i he angalelei 'a e ShelterBox; 'Oku lilingi 'e he fānaú ha vai ma'a, faka'aonga 'i 'o e taá 'i he angalelei 'a e WaterAid/Jerry Galea; 'Oku pukepuke 'e ha fa'ē 'ene tamá lolotonga ha sivi mo'ui lelei, faka'aonga 'i 'o e taá 'i he angalelei 'a e World Food Programme.



Ko Palesiteni Lāsolo M. Nalesoni mo hono ongo tokonī, Palesiteni Tāleni H. 'Oakesi mo Palesiteni Heneli B. 'Aealingi.

Si'i Ngaahi Kaungāme'a,

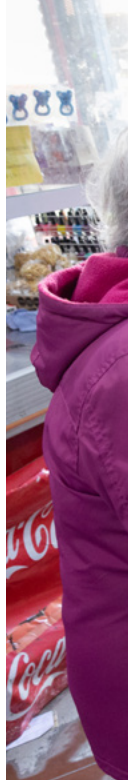
'I he taimi na'e 'i māmani ai 'a Sisū Kalaisī, na'á Ne tuku mai ha ongo fekau lalahi 'e ua: ke 'ofa ki he 'Otuá pea ke "'ofa ki ho kaungā'apí 'o hangē pē ko koé" (Mātiu 22:39). 'I he'etau feinga ke fakahaa'i 'etau 'ofa ki he 'Otuá, 'oku fakanatula pē 'a e tafoki hotau lotó ki he lelei 'a e ni'ihi kehé. Na'e tā 'e Kalaisi Tonu 'a e sipinga 'o e 'ofa ki hotau kaungā'apí 'i He'ene fakamo'ui 'a e mahakí, fafanga 'a e fiekaiaí, fakakofu'i 'a e telefuá, pea tokanga'i 'a kinautolu 'oku tu'u laveangofuá.

'Oku mau ma'u ha loto-fakatōkilalo ke vahevahe atu 'a e fakamatala fakanounou ko 'eni 'o 'etau feinga ke hokohoko atu 'a e ngāue toputapu 'o hono tokangaekina 'o kinautolu 'oku faingata'a'ia. Neongo 'oku kau 'i he fakamatala fakanounou 'a e ngaahi ma'u'anga tokoni mo e ngaahi ngāue 'oku 'oatu ke tokoni ki he kāingalotu 'o e Siasí, ka ko ha kongā lahi ange 'oku li'oa ia ki hono fakamatala'i 'o e tokoni 'ofa fakaetangata 'oku foaki ki he fānau kotoa 'a e 'Otuá 'i he funga 'o e māmani. 'I he'etau hoko ko e kau muimui 'o Sisū Kalaisī, 'oku tau lau 'eni ko ha fatongia mo ha faingamālie fakafiefia fakatou'osi. 'Oku mau fakamālo loto-hounga'ia atu ki he ngaahi foaki ta'esiokita 'o e taimi mo e koloa mei he kāingalotu 'o e Siasí, ngaahi kaungāme'a, mo e ngaahi kautaha falala'anga kehé ke lava ai 'a e ngāue ni 'o fakalakalaka mo tupulakí.

'Oku tau tui mo falala ki he 'ofa 'a e 'Otuá ki He'ene fānau kotoa. 'Oku 'i ai 'a e kakai lelei 'i he feitu'u kotoa pē 'oku nau tokoni ke fakahoko e ngāue 'a e 'Otuá ki he fakamo'ui 'i he'enau tokangaekina honau kaungā'apí mo fakafiemālie'i kinautolu 'i he'enau faingata'a'ia. 'Oku mau fakaafe'i 'a e tokotaha kotoa ke kau fakataha mo kinautolu 'i he'emau alanima atu 'i he fe'ofa'aki mo e fetokoní'akí, pea 'oku mau lotua ke hokohoko atu hono faitāpuekina 'e he 'Eikí 'a e ngāue ma'ongo'ongá ni.

Kau Palesiteni 'Uluakī

Russell M. Nelson *Dallin H. Oaks* *Henry B. Eyring*



Na'e ma'u 'e he ni'ihī fakafou'ituitui 'i he 'Apitanga 'o e Kau Kumi Hūfanga Ifo 'i Keniāa ha tokoni 'o fakafou 'i ha ngāue fakataha mo e Polokalama Me'atokoni 'a Māmanī (World Food Programme) pea mo e Siasī 'o Sisū Kalaisi 'o e Kau Mā'oni'oni 'i he Ngaahi 'Aho Kimui Nī.

“Oku ou fakā'apa'apa ki he kakai 'oku nau ō 'i ha fanga ki 'i founa iiki mo fakatāutahā 'o kumi 'a e kakai 'oku 'ikai tokangaekina lelei 'e he sosaieti—'a kinautolu 'oku loto-mamahī, 'a kinautolu 'oku 'ikai mahino ki ha taha honau mamahī, 'a e fiekaia, 'a e tuenoā, 'a e ngaohikoviā—pea fai honau lelei tahā ke tokangaekina kinautolū.”

—ELETĀ PATRICK KEARON,
KŌLOMU 'O E KAU 'APOSETOLO 'E TOKO
HONGOFULU MĀ UĀ

Ko 'Emau Tukupā ke Tokangá

'Oku feinga 'a e Siasī 'o Sisū Kalaisi 'o e Kau Mā'oni'oni 'i he Ngaahi 'Aho Kimui Nī ke fai ha tokanga ki he fānau 'a e 'Otuá 'oku fakautuutu ke tokolahi angé 'a ia 'oku faingata'a'ia. 'Oku fakahaa' 'i 'a e tokanga ko 'enī 'i he ngaahi ngāue fakauelofeá mo e mo'ui fakafalala pē kiate kitá, tokoni 'ofa fakaetangatá, mo e ngāue tokoní.

Ngaahi Ngāue ki he Uelofeá mo e Mo'ui Fakafalala Pē Kiate Kitá

'Oku 'aonga lahi 'a e ngaahi ngāue fakauelofeá mo e mo'ui fakafalala pē kiate kitá ki he kāingalotu 'o e Siasí pea kau ai mo e tokoni mei he pa'anga 'aukaí, ngaahi 'ota me'atokoní, ngaahi polokalama akó, ngaahi tokoni ki he ngāue ma'u'anga mo'ui, tokoni ki he mo'ui lelei fakaelotó, mo ha ngaahi me'a lahi ange.

Ngaahi Ngāue Tokoni 'Ofa Fakaetangatá

Ko e tupulaki lahi taha 'i he ngāue 'a e Siasí ke tokangaekina 'a kinautolu 'oku faingata'a'ia 'oku fakahoko ia 'i he tokoni 'ofa fakaetangatá. 'Oku pou pou 'i 'e he Siasí ha ngaahi polōseki tokoni 'ofa fakaetangata 'e lauiafe 'o fakafou 'i he fakapa'angá mo e koloá. 'Oku 'aonga 'a e ngaahi polōseki ko 'enī ki he fānau 'e lauimiliona 'a e 'Otuá 'i he funga 'o e māmaní, 'o 'ikai ha kaunga ki ai 'a e matakali, fonuá, pe tui fakalotú.

Ngāue Tokoní

Ko e ngāue 'ofa 'a e kāingalotu 'o e Siasí mo e ngaahi kaungāme'a ko ha kongā mahu'inga ia 'o e uelofeá, mo'ui fakafalala pē kiate kitá, mo e ngaahi ngāue tokoni 'ofa fakaetangatá. 'Oku toe tokoni foki 'a e ngāue 'ofá ki he ni'ihī 'i hotau tukui koló 'oku faingata'a'ia. 'Oku loto-fiemālie 'a e kāingalotu 'o e Siasí ke "fefua'aki 'a ['enau] ngaahi kavengá; ... tangi fakataha mo kinautolu 'oku tangí; ... pea fakafiemālie 'i 'a kinautolu 'oku 'aonga ki ai 'a e fakafiemālie" (Mōsaia 18:8–9). Ko ha kongā mahu'inga 'eni 'o hono tokoní 'i kitautolu ke tau hoko lahi ange 'o hangē ko Sisū Kalaisi.



To'ohemá: 'Oku ngāue tokoni 'a e kau finemui 'i 'Āsenitiná 'aki ha'anau tokoni ki honau kaungā'apí ke fakatau ha me'akai. To'omata'ú: Ko e tō ngoue fakataha 'a e hou'eiki fajine 'i Siapani.

Ko e Ngāue Tokoni 'i Homou Koló

'Oku tau ako 'i he Mōsaia 2:17, “o ka mou ka 'i he tauhi 'o homou kāingá, 'oku mou 'i he tauhi pē 'o homou 'Otuá.” 'Oku tau lava lelei ange ke a'usia 'a e ngaahi taumu'a fisifisimu'a 'o e tokoni ki hotau kāingá mo tauhi ki he 'Otuá 'i he taimi 'oku tau muimui ai ki he ngaahi tefito'i mo'oni mahu'inga 'o hono tokangaekina 'o kinautolu 'oku faingata'a'ia.

Neongo 'oku tokolahi ha kakai faingata'a'ia 'i he funga 'o e māmaní, ka 'oku hoko 'a e liliu lelei mo tolonga tahá 'i he taimi 'oku tau fakatupulaki ai hotau ngaahi fāmili, kaungā'apí, mo e tukui koló. 'I he taimi 'okú ke ngāue ai 'i ha fa'ahinga tu'unga pē, fakakaukau ki he ngaahi tefito'i mo'oni ko 'ení:

1. Feingate 'Ilo'i ha Fiema'u

'Oku 'i ai ha kakai faingata'a'ia 'i he kolo kotoa pē.

- Fehu'i ki ho'o ngaahi kaungā'apí mo e kau taki 'o e Siasí fekau'aki mo e ngaahi faingamālie ngāue tokoni 'oku nau 'ilo'i.
- Ako fekau'aki mo e ngaahi kautaha 'oku 'ikai fakatupu pa'anga 'i homou feitu'ú. 'I he feitu'ú 'oku ma'u aí, faka'aonga'i 'a e JustServe.org ke kumi ha ngaahi polōseki mo ha ngaahi me'a 'oku 'ikai fakatupu pa'anga 'i homou feitu'ú.

2. Fakatupulaki ha Ngaahi Vā Fetu'utaki 'Oku Mahu'ingamālie

'Oku fa'a hoko 'a e ngāue tokoni lelei tahá 'i he fengāue'aki fakataha mo e ni'ihī kehe 'oku kehe honau puipuitu'a pe tui fakalotú meiate koé. Manatu'i ko e tokotaha kotoa pē 'okú ke tokoni'i ko ha fānau ia 'a e 'Otuá 'oku totonu ke tokanga'i ia 'i he mahino, 'ofa, mo e faka'apa'apa—tatau ai pē pe ko e hā honau tūkungá.

- Fakamu'omu'a 'a e tokotahá, kae 'ikai ko e ngāue.

- Fakafehu'ia ho'o ngaahi mahaló, tuku ki he tafa'aki 'a e tāufehi'á, pea feinga ke mahino mo'oni kiate koe 'a e ngaahi fakafe'atungia 'oku foua 'e he ni'ihī 'okú ke feinga ke tokoni'i.
- Fakahaa'i ho'o tuí 'i ho'o ngaahi angafai, 'o manatu'i ko e tefito'i taumu'a ke tokoni'i 'a e ni'ihī kehé. 'Ai ke mālohi ange ho'o ngaahi ngāue lelei 'i ho'o leá!

3. Fa'u ha Palani

Palani ha ngaahi founa ke fakatou fakalelei'i 'aki 'a e ngaahi fiema'u fakavavevavé mo 'omi ha founa ki he mo'ui fakafalala pē kiate kitá. Fakaafe'i 'a kinautolu 'okú ke tokoni'i ke kau mai 'i hono palani ha ngaahi founa ke fakalelei'i 'aki hono 'eke ha ngaahi fehu'i hangē ko 'ení:

- *Ko e hā kuó ke 'osi feinga ke fai 'i he fiema'u ko 'ení?*
- *Ko e hā te ke loto ke 'ahi'ahi'i?*
- *Ko e hā 'a e founa, taimi, mo e feitu'u te ke fiema'u ai e tokoni'i?*

4. Vahevahe Ho'o Ngaahi A'usíá

Tē ke lava 'o fakalotoa 'a e ni'ihī kehé ke nau ngāue, 'aki ho'o vahevahe e founa kuo tokonia ai koe mo e ni'ihī kehé 'e ho'o ngāue tokoní.

- Faka'aonga'i 'a e ngaahi fepōtalanoa'aki faka'ahó ke fakamatala ki he ni'ihī kehé fekau'aki mo e fiefia 'o e ngāue tokoní. Fakaafe'i 'a e ni'ihī kehé ke kau fakataha mo koe.
- 'I he mītia fakasōsialé, vahevahe 'a e ngaahi sipinga kuo faitāpuekina ai 'e ho'o ngāue tokoni 'ofa fakaetangatá 'a ho'o mo'uí mo e mo'uí 'a e ni'ihī kuó ke tokoni'i.
- Muimui 'i he ngaahi kautaha 'oku 'ikai fakatupu pa'anga 'okú ke poupou'í, pea fakakau (tag) kinautolu 'i ho'o ngaahi talanoa 'o e ngāue tokoní.



Ongo fa'ē 'oku fā'ofua ki he'ena fānaú.

Ngaahi polōseki tokoni 'ofa fakaetangata 'e 921 na'e fakatefito 'i he hou'eiki fafiné mo e fānaú

Ngaahi fonua 'e 114 ne tokonia 'e he ngaahi polōseki ne fakatefito 'i he hou'eiki fafiné mo e fānaú

“Oku mau faka'amu ke fakamālohia 'a e ngaahi fāmilí ... 'I he mahino mo e ngaahi mā'ú'anga tokoni lahi angé, 'oku mateuteu lelei ange ai [‘a e mātu‘a ‘ofá] ke fai ha ngaahi liliu ‘e lava ke tu‘uloa hono olá.”

—PALESITENI CAMILLE N. JOHNSON,
PALESITENI LAHI 'O E FINE'OFÁ?

'Oku Kamata 'a e Fakalalakaka Fakaemāmani Lahí 'i he Hou'eiki Fafiné mo e Fānaú

'Oku tui 'a e kāingalotu 'o e Siasi 'o Sisū Kalaisi 'o e Kau Mā'oni'oni 'i he Ngaahi 'Aho Kimui Ní, ki he muimui 'i he ongo fekau lalahi 'a e Fakamo'uí: ke 'ofa ki he 'Otuá mo 'ofa ki hotau kaungā'apí. Ko e kongá 'o e fekau ko 'ení, 'oku tau feinga ke fakalahi hotau ivi tākiekina koe'uhí ke 'oua na'a ngata pē 'i hono faitāpuekina 'e he'etau ngāué 'a kinautolu 'oku nau mā'u 'a e tokoní kae kau ai foki mo honau ngaahi fāmilí mo e tukui koló.

'I hono fakatupulaki 'o e sipinga ko 'ení, 'oku fakatokanga 'i he Siasi 'o Sisū Kalaisi 'o e Kau Mā'oni'oni 'i he Ngaahi 'Aho Kimui Ní 'a hono mahu'inga ke fakamu'omu'a 'a e tokanga ki he kakai fefiné mo e fānaú 'i he funga 'o e māmani. 'I hono tokoní 'i ha fefine 'e tahá, 'oku tau 'oange ai kiate ia 'a e me'angāue ke tāpuekina 'a e mo'ui 'o 'ene fānaú mo e koló. 'I hono fakamu'omu'a 'a e tokangaekina 'o e fānaú, 'oku tau 'inivesi ai ki he kaha'ú. Pea 'i he'etau fakakau 'a e hou'eiki tangatá mo e ngaahi tamá 'i he ngāué ni, 'oku tau fakamālohia ai 'a e ngaahi fāmilí mo e tukui koló kotoa.

Me'atokoni Fakatupu Mo'ui Lelei 'a e Fānaú

'I he 2023, na'e fakamu'omu'a 'e he Siasi 'a e me'akai fakatupu mo'ui lelei mā'á e fānau mei he puipuitu'a kotoa pē, foaki lahi ki he ngaahi kautaha falala'angá, kau ai 'a e TOKANGA (CARE), Hēleni Kela Fakavaha'apule'angá (Helen Keller International), Ngaahi Tokoni 'Ofa 'a e Katoliká (Catholic Relief Services), Fakahaofi 'a e Fānaú (Save the Children), Ko e Polōseki Fiekaiá (The Hunger Project), UNICEF, pea mo e Polokalama Me'atokoni 'a Māmani. Na'e tokoni 'a e pou pou ko 'ení ki ha fānau mo e ngaahi fa'ē 'e laui'afe 'i he funga 'o e māmani ke nau mā'u 'a e me'akai fakatupu mo'ui lelei, ngaahi huhu malu 'i, mo e ngaahi founga kehe 'o e tokangaekina 'o e mo'ui.

Makehe mei he ngaahi foaki ko 'ení, na'e fakahoko 'e he Siasi 'ene polokalama me'akai fakatupu mo'ui lelei pē 'a'ana, 'o fakataumu'a ke tokoní 'i e fānau 'o e kāingalotu 'o e Siasi 'oku laveangofua ke



'Oku ma'u 'e ha fa'ē mo ha'ane fānau ha me'akai fakatupu mo'ui lelei 'i ha 'apitanga kumi hūfanga 'i Keniā. La'itā 'i he angalelei 'a e Polokalama Me'atokoni 'a Māmanī.

fasimanava 'i he'enua kei tupu haké. Na'é tokoni foki 'a e Siasí ke langa ha ngoue fakakolo mo foaki ha 'ū me'angāue ke tokoni ki hono sivi 'o e me'atokoni fakatupu mo'ui lelei ma'á e fānau 'i ha ngaahi feitu'u kehekehe 'i he funga 'o e māmanī.

Ko hono Tokangaekina 'o e Fa'éé mo e Pēpē Toki Fā'ele'í

'I he 2023, na'é ngāue 'a e Siasí ke fakasi'isi'í e lahi 'a e mate 'a e fa'éé mo e pēpē valevalé mo tokanga 'i lelei ange 'a e ngaahi fa'éé mo 'enua pēpē. 'I ha fengāue'aki fakataha 'a e Siasí mo e UNICEF, na'é lava ai ke fakalelei'í ha fale 'a e [potungāue] mo'uí mo foaki ha huhu malu'í ma'á e ngaahi fa'éé mo e fānau 'i he Lepapulika 'o 'Afilika Lotolotó, Haiti, Mali, mo Mōsemipiki.

Na'é foaki 'e he Siasí ha naunau ke tokoni ki he kau toketaá 'i hono tokanga 'i 'o e pēpē toki fā'ele'í 'oku 'i ha tu'unga fakatu'utāmaki, 'i Kana, 'Otu Filipaini mo e ngaahi feitu'u kehekehe 'i he funga 'o e māmanī. 'I he 'Iunaiteti Siteití, na'é ngāue foki 'a e Siasí mo e Kautaha Fakafonua ki hono Paotoloaki 'o e Kakai 'Uli'ulí (National Association for the Advancement of Colored People - NAACP) ke fakapa'anga mo tokoni'í 'a e polokalama MyBaby4Me, 'a ia na'é tokoni ki he ngaahi fa'ē feitamá ke nau ako 'a e founa ke tokanga 'i ai 'enua pēpē.

Kuo tokoni 'a e ngaahi ngāue ko 'eni ke fakasi'isi'í 'a e mate 'a e hou'eiki fafine feitamá, fakasi'isi'í 'a e laveangofua 'i he ngaahi mahaki taimi lōlōá, pea mo fakalalakala 'a e faingamālie ke mo'ui 'a e pēpē fā'ele'í ta'ehokó mo e puke lahi 'a e pēpē toki fā'ele'í 'i he funga 'o e māmanī.

Akó

'I he kotoa 'o e ta'u 2023, na'é hokohoko atu ke fakamu'omu'a 'e he Siasí 'a hono fakalelei'í 'o e akó ma'á e kakai fefine mo e fānau mei he puipuitu'a kotoa pē 'i he funga 'o e māmanī.

Na'é kau 'i he ngaahi feingá 'a e ngāue fakataha 'a e Siasí mo e Kalitasi (Caritas) 'i 'Alekuipa, Pelū, ke fakalahi 'a e mo'ui fakafalala pē kiate kita 'a e kakai fefine 'oku 'ulu 'i honau ngaahi fāmilí. Na'é fakafou 'i he polōseki ko 'eni 'a e ma'u 'e he kakai fefiné ha taukei fakangāue 'o lava ai ke

nau fakatupulaki ha ngaahi pōto 'i ngāue fo'ou mo tokonaki lelei ange ma'a honau ngaahi fāmilí. Na'é tokoni foki 'a e Siasí ke fakalelei'í 'a e 'ū lokiakó mo foaki ha me'angāue ke fakalalakala e lava 'a e fānau 'i he funga 'o e māmanī 'o kau ki he akó.

Ngaahi Faingamālie Ke Ngāue Tokoni

Ko ha founa 'e taha 'oku feinga ai 'a e Siasí ke fakaivia 'a e fatongia 'o e hou'eiki fafiné 'i honau tukui koló ko hono tokoni'í ha ngaahi faingamālie ma'á e hou'eiki fafiné ke nau fakahoko ai ha ngaahi ngāue tokoni. 'Oku meimei ke fakahoko 'eni 'i he Fine'ofá—ko e houalotu 'a e Siasí ma'á e hou'eiki fafiné—'a ia na'é fokotu'u mo e fakafatongia 'aki hono tokangaekina 'a e fakafa'ituituí mo e ngaahi fāmilí 'oku faingata'a'ia. 'Oku fokotu'u makehe 'a e Fine'ofá ke fokotu'utu'u ha ngaahi ngāue ke fakahoko 'i he tukui kolo fakalotofonua, fakataha mo e kāingalotu 'i he ngaahi ha'ofanga lotu 'i he funga 'o e māmanī. 'Oku ma'u heni 'e he hou'eiki fafiné ha ngaahi faingamālie lahi ange ke ngāue fakataha mo e ngaahi kautaha fakalotofonua pea mo e hou'eiki fafine mei he ngaahi tui fakalotu kehé, ke nau fai 'a e lelei tahá ma'á e faingata'a'ia.

Ko Hono Fakamālohia 'o e Ngaahi Fāmilí pea mo e Koló

'Oku kau kotoa 'a e fāmilí 'i hono fakalelei'í 'o e mo'ui mo e tu'unga lelei 'o e fānau. Ko e feinga kotoa pē ke fakamālohia 'a e ngaahi fāmilí mo langaki 'a e mo'ui fakafalala pē kiate kitá 'oku tokoni lelei ia ki he mo'ui 'a e fānau pea a'u ai pē ki he kaha'u 'o hotau tukui koló. 'I he 2023, na'é tokoni'í 'e he Siasí ha ngaahi polōseki tokoni 'ofa fakaetangata 'e lauiafe, foaki ha ngaahi ma'u'anga tokoni mo ha ngaahi polokalama fakaako, pea fakakau mai hono kāingalotu 'i he funga 'o e māmanī 'i he ngāue ke tokangaekina 'a e faingata'a'ia—'o fakataumu'a kotoa ia ki hono hiki hake mo fakamālohia 'a e fānau kotoa 'a e 'Otuá kae 'ikai ko e kāingalotu pē 'o e Siasí. 'I hono fai 'o e tokoni ko 'eni ki he mātu'á mo e kau tauhi, 'oku mau 'amanaki ai ke teuteu'í lelei ange 'a e ngaahi fāmilí ke nau fakahoko 'a e tauhi 'oku fiema'u 'e he fānau ke nau tupulaki aí.



Ko e fakama'a 'e he kāingalotu 'o e Siasí 'i Kuamú 'a e koló hili 'a e Afā ko Mauá.

‘Oku tui ‘a e kāingalotu ‘o e Siasí ‘o Sīsū Kalaisi ‘o e Kau Mā’oni’oni ‘i he Ngaahi ‘Aho Kimui Ní, ki he muimui ‘i he ongo fekau lahi ‘a e Fakamo’uí: ke ‘ofa ki he ‘Otuá mo ‘ofa ki hotau kaungā’apí. ‘Oku fakahaa’i ‘e he kāingalotú ‘enau ‘ofá ‘o fakafou ‘i he ngāue fakaetauhí.

‘Oku ‘uhinga ‘a e ngāue fakaetauhí ke ‘ilo pea mo faitokonia si’a ngaahi fiema’u ‘a ha taha. Makehe mei he ngāue fakaetauhi ki he kakai ‘i hotau ha’ofanga lotu fakafeitu’ú, ‘oku tau kumia ‘i he fa’a lotu ha ngaahi faingamālie ke faitokonia ‘a kinautolu ‘oku ‘ikai kau ki he’etau tui fakalotú, ‘o fakafou ‘i he ngaahi polōseki fakakoló mo ha ngaahi polokalama kehe.

‘Oku tau feinga ke muimui ‘i he sīpinga ‘a Sīsū Kalaisi ‘i hono tokangaekina kinautolu ‘oku faingata’a’iá—tatau ai pē pe ko e hā ha feitu’u, matakali, tangata’i fonua, tui fakalotu, pe tui fakapolitikale—‘o ‘ikai ha toe ‘amanaki ke fetongi mai.

Ngāue ‘a e Kāingalotu ‘o e Siasí

‘Oku ‘i ai ha fatongia mahu’inga ‘a e kāingalotu ‘o e Siasí ‘o Sīsū Kalaisi ‘o e Kau Mā’oni’oni ‘i he Ngaahi ‘Aho Kimui Ní ‘i he ngāue ki hono tokangaekina ‘o e kakai faingata’a’iá. Ko e kongā ‘o ‘etau fuakava ke ‘ofa ki he ‘Otuá mo ‘ofa ki hotau kaungā’apí, ‘oku ‘aukai ai ‘a e kāingalotu ‘o e Siasí ‘i ha ‘aho ‘e taha he māhina takitaha pea foaki lahi ‘a e mahu’inga ‘o e ngaahi houa kai ‘oku nau ‘aukai ai ke ‘aonga ki he ni’ihi fakafou’ituitui mo e ngaahi fāmili kehe ‘i he Siasí ‘oku faingata’a’iá.

‘Ikai ngata ai, ‘oku ngāue fakaetauhi ‘a e kāingalotu ‘o e Siasí ki honau kaungā’apí mo e koló, ‘o foaki honau taimí, talēnití, manava’ofá, koloá, mo e ngaahi me’a fakapa’angá ko ha kongā ‘o e ngaahi mo’u’anga tokoni ‘o e “fale tuku’anga koloa ‘o e ‘Eiki’” ke tokoni ki He’ene fānaú.

Tokoni ‘i he Me’a Fakatu’upakeé

‘I he taimi ‘oku hoko ai ha fakatamakí, ‘oku fa’a foaki ‘e he kāingalotu ‘o e Siasí honau taimí mo e ivi ke tokoni ki te kinautolu ne uesiatamakí—neongo pe ko e hā honau puipuitu’á pe tui fakalotú. Hangē ko ‘ení, ‘i Nu’u Silá, na’e ngāue ‘a e kāingalotú mo e kau faifekaú mo e ngaahi kaungā’apí, tukui koló, mo e ngaahi kulupu fakapule’angá ke fakama’a ‘a e ngaahi kaungā’apí ne uesiatamakí ‘e he Afā ko Kepalelí. ‘I Kōlea Tongá, na’e vave hono fakahoko ‘e he kāingalotu ‘o e Siasí ‘enau tokoni ‘i he taimi na’e hoko ai ha tāfea ‘i he Vahefonua Sungisiongi Tokelaú ‘o tupu ai ha maumau lahi. Na’e ngāue tokoni fakataha ‘a e kakai lalahí mo e to’u tupú ke faka’ata’atā ‘a e ‘ū naunau fale ne maumau mei he ngaahi ‘apí mo fakamā’opo’opo ‘a e veve lalahí.

Fine’ofá

Na’e hoko ‘a e hou’eiki fafine ‘o e Siasí ko ha mālohi lahi ki he lelei ‘i he māmaní ‘i he 2023. ‘I ‘Afilika Hihifó, na’e tataki ‘e he kau Fine’ofá ha polōseki ki hono fakama’a ‘a e ‘ātakai fakataha mo e “Kau Fafine Longomo’uí (Dynamic Sisters),” ko ha kulupu ‘o ha kakai fefine Mosilemi ‘i Kemipia. Pea na’e tñaki ‘e he kau Fine’ofa ‘i Peluú ha me’akai, vai, pepa toileti mo ha vala ma’á e ni’ihi na’e uesiatamakí ‘e he tāfea fakalilifu ‘i Limá.



Ko e ngāue 'ofa 'a e kau talavou ke fakafa'ahinga 'a e 'ū koloa kuo foaki 'ofa ki he'enua falekoloa fakalotofonua 'o e Kautaha Teseleti.

Kakai Lalahi Kei Talavou

'Oku ma'u e he kakai lalahi kei talavou 'i he Siasí ha ivi lahi ke fai ha ngāue 'ofa ma'á e kakai faingata'á'ia. Hangē ko 'ení, na'e fakatahataha mai ha kakai lalahi kei talavou 'e lauiafe 'i 'Iutā ke fokotu'utu'u ha 'ū naunau ma'u me'atokoni ma'á e polōseki Houa Kai 'e Miliona (Million Meals). Na'e tokoni 'a e kakai lalahi kei talavou ko 'ení, 'i he'enua ngāue mateakí, ki he taumu'a 'a e Pangikē Me'akai 'a 'Iutaá ke fa'o ha me'atokoni 'e taha miliona ke fafanga 'aki 'a e fānau fiekaíá.

'I Pēliní, na'e fakatahataha mai ai ha kāingalotu lalahi kei talavou mo ha ngaahi kaungāme'a 'o e Siasí 'e toko 700 tupu ki ha konifelenisi ngāue tokoni 'a 'Iulope kotoa ke poupu ki he 'Olimipiki Makehe 'o e 2023. Na'a nau foaki honau taimi lolotonga 'a e 'ahó ke tokoni ki hono fakalele 'a e polokalama sipoti ko 'ení ma'á e ni'ihí 'oku faingata'á'ia fakatu'asinó.

Fānau mo e To'u Tupú

Ko e ngāue tokoní ko ha mālohi ia 'okú ne fakatahataha 'i 'a e fānau mo e to'u tupu 'i he Siasí. Hangē ko 'ení, 'i Panamaá, na'e 'á'ahi 'a e kau mēmipa 'o e polokalama Palaimeli 'a e Siasí ki he Kolo 'o e Fānau SOS (SOS Children's Village). Na'a nau va'inga mo e fānau 'i he falé pea nau vahevahe ha ngaahi pōpoaki 'o e melinó mo e 'amanaki leleí. Ko e founa tatau pē na'e faka'aonga 'i ai 'e Malieli, ko ha mēmipa ta'u hongofulu tupu 'o e Siasí 'i Hauai'i, 'a hono tu'unga ko e Miss Teen Philippines Hawaii ke tānaki ha 'ū naunau ako ma'á e fānau ako 'e toko 100 tupu ne faingata'á'ia.

Kuo tokoni 'a e to'u tupu 'o e Siasí 'i he 'Iunaiteti Siteití ke fa'u ha ngaahi kalapu ke fakahoko 'a e ngāue tokoni 'i honau tukui koló. Na'e kamata 'i 'e Tālasí mo Tienani ha kalapu pehē 'e taha 'i hona 'apiakó 'i Kololoto, ne tohoaki 'i mai ai ha kau mēmipa ta'u hongofulu tupu tokolahi mei he ngaahi tui fakalotu kehekehe. Na'e kau 'i he ngaahi polōseki kehe 'i he 2023 'a e tokoni 'a e kalapú ke tauhi ha ngoue fakakolo, ngaohi ha sipi kafu ma'á e kakai 'i he fale tauhi'anga 'o e kau vaivaí, mo tokoni 'i 'a e ni'ihí fakafo'ituitui ne kumi hūfanga 'i honau koló.

“Vakavakai holo. Ko e fē 'a e feitu'u te ke lava 'o foaki ki ai? Ko e fē feitu'u te ke lava 'o 'ofa'í? Ko e fē feitu'u te ke lava 'o tokoni ai? Koe'uhí he 'oku 'i ai e 'uhinga kuó Ne tuku ai koe ki he feitu'u ko iá, pea 'oku 'i ai ho'o misiona mo ho'o tufakanga ai.”

—SISITĀ KRISTIN M. YEE,
TOKONI UA 'I HE KAU PALESITENISĪ LAHI 'O E FINE'OFÁ³

Neongo 'oku tokolahi ha kāingalotu 'o e Siasí 'oku ngāue 'i honau tukui kolo fakafeitu'ú, ka 'oku fili ha ni'ihi ke foaki hanau taimi lahi ange ki he ngāue tokoni 'ofa fakaetangatá. 'Oku fakahoko 'e ha ngaahi hoa mali matu'otu'a tokolahi mo ha kakai lalahi kei talavou ha fatongia faifekau tokoni fakataimi, 'a ia 'oku nau fokotu'utu'u mo kau atu ai ki ha ngaahi polōseki ke tokangaekina 'a kinautolu 'oku faingata'a'ia 'i honau tukui koló.

'E lava ke fili 'e he ngaahi hoa mali ke nau hoko ko ha kau faifekau taimi kakato 'i he uelofea mo mo'ui fakafalala pē kiate kitá. 'E lí'oa 'e he ngaahi hoa mali ko 'eni honau taimi ki hono fakahoko 'o e ngaahi polōseki tokoni 'ofa fakaetangata 'i he feitu'u kuo vahe kinautolu ki aí.

'Oku kau 'a e kau faifekau malanga taimi kakató 'i he ngaahi ngāue tokoni, ko ha kongá ia 'o 'enau ngāue fakafaifekau—'o kehe mei he 'enau ngāue ko e akonaki fekau'aki mo e Fakamo'uí. 'E tokoni 'a e kau faifekau ko 'eni ki he ngaahi polokalama tokoni fakavavevavé 'i he taimi 'e hoko aí.

“Oku má'u 'i he ngaahi uiui' i ke tokoni ki he 'Eiki mo fetokoni'aki ... ha faingamālie ke tupulaki 'i he 'ofa, ivi, mo e loto-fakatōkilalo.”

—'ELETĀ GERRIT W. GONG, KŌLOMU 'O E KAU 'APOSETOLO E TOKO HONGOFULU MĀ UĀ⁴

Ngāue Tokoni 'a e Kau Faifekau ki he Ni'ihi Kehé

Ngaahi Polokalama Ngāue Tokoni

'I he kotoa 'o 'enau ngāue fakafaifekau, 'oku má'u 'e he kau faifekau ha ngaahi faingamālie ke tokoni 'i ha ngaahi ngāue kehekehe 'e vahe ange. Hangē ko 'eni, 'e tokoni 'a e kau faifekau 'i he Ngaahi Tokoni ki he Ngāue Ma'u'anga Mo'uí ki he ni'ihi fakafokitu'ui 'i he Siasí ke nau mateuteu mo kumi ha ngaahi faingamālie ke má'u ai ha ngāue má'u'anga mo'ui. 'E lava ke ngāue 'a e kau faifekau 'i he ngaahi ngoue'anga fua'i'akau mo e faama 'a e Siasí, 'ū fale tuku'anga koloa 'a e pīsope, mo e 'ofisi 'o e Ngaahi Tokoni ki he Liliú (Transitional Services). 'Oku ngāue foki ha kau faifekau 'e ni'ihi 'i ha tu'unga tokoni 'ofa fakaetangata, fakafekau'aki 'a e 'ū polōseki mo ngāue tokoni 'i he ngaahi kautaha fakalotofonua 'oku 'ikai fakatupu pa'angá.

Tokoni ki he Fakatamaki

'I he ta'u kotoa pē, 'oku uesia ha kakai 'e lauimiliona 'i he ngaahi fakatamaki mo e ngaahi me'a fakatu'upakeé. 'Oku fa'a kole si'i kau faifekau ke nau tokoni 'i he ngaahi me'a ta'e amanekina ko 'eni. 'Oku nau tokoni ke toe fakafoki mai 'a e 'amanaki lelei 'o fakafou 'i he 'enau tokoni 'ofa ki ha taha pē ne uesiatamaki.

Hangē ko 'eni, na'e fononga 'a e kau faifekau 'o a'u ki ha houa 'e tolu 'i 'Ekuatoa ke tokoni 'i 'a e ni'ihi na'e faingata'a'ia hili 'a e uesia 'e ha tāfea lahi 'a e vahefonua ko 'Esimeletaá. Na'a nau tokoni ke epu 'a e pelepelá mei he halá pea mo e 'ū 'api mo e feitu'u ne maumau 'i 'e he matangi.

'I Kuamá, na'e ngāue fakataha 'a e kau faifekau mo ha kau ngāue 'ofa kehe ke tokoni ki he koló hili hano faka'auha 'e he matangi mālohí mo e 'uha lōvai mei he Afā ko Mauá 'a e 'ū falé mo e ngaahi pisinisi fakalotofonua. Na'a nau tokoni ke hiko e vevé, monomono e 'ato maumaú, faka'ata'atā 'a e 'ulu'akau ne holó, tufa ha vai má'a, mo fakafekau'aki ha ngaahi ngāue tokoni. Na'a nau tokoni foki ke tufa e vala má'a, he ko ha tokolahi 'o kinautolu na'e mole 'enau nga'oto'otá 'i he fakatamaki.

Ngāue Tokoni 'i he Koló

'Oku ngāue 'ofa foki 'a e kau faifekau ke tokoni ki he tukui kolo 'oku nau ako'i, ngāue, mo nofo aí. 'Oku tokoni 'a e ngaahi ngāue ko 'eni ke tokangaekina 'a e faingata'a'ia pea fakamālohia 'a e tukui koló 'i ha ngaahi founa kehekehe. Hangē ko 'eni, 'i Uāsingatoni D.C., na'e fakahoko ai 'e he kau faifekau taimi kakató ha ngāue tokoni ki he Kātoanga 'o e Ngaahi Tukufakaholo Fakafonua (Smithsonian Folklife Festival). Na'e tokoni 'a e ngāue ko 'eni ke ako'i 'a e koló 'i he ngaahi tukufakaholo fakafonua 'o e lolotonga ní, 'o fakatahataha 'i mai ai 'a e kakai mei he ngaahi tui fakalotu mo e puipuitu'a kehekehe.

'I Panamā, na'e fakataha 'a e kau faifekau mo ha kau ngāue 'ofa kehe 'i ha 'aho 'e taha ke ngāue tokoni, fakama'a e ngaahi matāfangá, tānaki ha me'akai mo e ngaahi fiema'u kehe, tufa 'a e 'ū naunau ki he haisini fakatāutahá, pea mo tokoni 'i ha nofo'anga má'a e kau toulekeleká.

'Oku tokoni 'a 'Eletā Tiini ki hono koló 'aki 'ene monomono e fale 'i he Senitá 'a Nevata má'a e Kuí. Na'e pehé 'e 'Eletā Tiini. “Ko e toenga 'o 'eku mo'uí, 'oku ou ... loto ke fakatapui ia má'a hono tokoni 'i 'o e ni'ihi kehé, kae 'ikai ko e tokanga pē kiate au.”⁵



'Olungá: Tokoni e kau faifekau sisitā 'i Falaniseé ki ha fefine ke fa'o mo to'oto'o ha 'ū puha. To'ohemá: Ko e ngāue 'ofa 'a ha faifekau tokoni 'i he Senitā Tufaki'anga Naunau Fakaemāmāni Lahi 'a e Siasí. 'Olunga 'i to'omata'ú: 'Oku taki 'e ha ongo faifekau fefine matu'otu'a ha polokalama sitepu 'e 12 mo e kau pōpula fejiné. Lalo 'i to'omata'ú: 'Oku ngāue 'ofa ha faifekau matu'otu'a 'aki 'ene tokoni ke fakatokalelei 'a e ngoue 'i tu'a 'i ha feitu'u fakahisitōlia 'a e Siasí 'i 'lutá.

'Oku lava ke ma'u 'a e JustServe 'i ha fonua 'e 17

Kuo tñnaki atu ha ngaahi kautaha fo'ou 'e 2,037 ki he JustServe 'i he 2023

KO E HĀ TE U LAVA 'O FAKAHOKÓ?

- Feinga ke 'ilo' 'a e ngaahi kautaha 'oku fiema'u tokoni 'i homou koló.
- Vakai pe 'oku lava ke ma'u 'a e JustServe 'i homou feitu'ú.
- A'ahi ki he JustServe.org, lesisita pea kau 'i he ngāué!

“Ko e JustServe ... ko ha ngāue fakatokolahi mo ha founga ia te tau lava ai 'o mo'ui 'aki 'etau ngaahi fuakavá ... [pea] tāpuekina mo fakamālohia [‘a e] koló.”

—PISOPE GÉRALD CAUSSÉ,
PISOPE PULÉ⁶

JustServe

Ko e JustServe ko ha ngāue ia ke langaki 'a e melinó, 'ofá, mo e uouangatahá 'i hotau tukui koló. 'Okú ne fakafehokotaki 'a e fakafo 'ituituí mo e ngaahi kulupu ki he ngaahi polóseki fakalotofonua, 'o paotoloaki ai ha ola 'oku lelei mo uouangatahá lolotonga iá 'oku fakalotoa 'a e 'amanaki lelei 'o fakafo 'i hono fevahevahe'aki 'a e ngaahi ngāue 'oku lelei. 'Oku fakafaingofua 'i he JustServe 'a e fengāue'aki fakataha 'a e ngaahi kautaha kehekehe, ngaahi 'apiako, mo e ngaahi kolo 'oku fakatefito 'i he tuí, ke fakahoko ha liliu 'oku mahu'ingamālie mo tanumaki ha laumālie 'o e ngāue tokoní.

Ngāue Tokoni, Tatau Ai Pē Pe Ko e Hā Ho Ta'u Motu'á

'I he taimi na'e fakatokanga 'i ai 'e 'Ēvani (10) na'e si'isi' 'a e siamú 'i he'enua pangikē me'akai fakalotofonua, na'e tuaiekemo 'ene fai ha ngāue. 'I he tokoni 'ene fa'éé, na'á ne fa'u ha fo' 'i vitió 'o kole ha tokoni 'ofa ke tñnaki ha ngaahi siamu mo e seli mei he ngaahi kaungāme'á mo e fāmilí, 'a ia na'e vave 'ene mafola 'i he mitia fakasosialé. Na'e kau atu foki mo e kaungā ako 'a 'Ēvani ke fokotu'utu'u ha fe'auhi ke sio pe ko e fē 'a e kalasi te nau lava 'o tñnaki 'a e hina siamu lahi tahá. Na'e fakafo 'a e olá, he na'e iku pē 'o ma'u ai ha hina 'e 702. 'Oku fakahaa 'i 'e he talanoa kia 'Ēvani 'e lava 'e ha toko taha pē 'o fakahoko ha tākiekina 'oku mālohí—tatau ai pē pe ko e hā honau ta'u motu'á.

Ngāue Tokoni mei ha Feitu'ú Pē

Lolotonga 'a e vela 'i 'Alapeta 'i Meé, na'e faka'aonga 'i 'e he kau mēmipa 'o e koló 'a e JustServe ke fengāue'aki mo e kau taki fakalotofonua mo e kau 'ōfisá ke tokoni ki he kakai ne fetukutukú. Na'e tokoni 'a Sela, ko e mataotao 'a e JustServe 'i 'Alapeta Lotolotó, ke fakafaingofua 'i 'a e fetu'utaki mo e fakafekau'aki 'o fakafo 'i ha peesi uepisaiti na'e fakatefito ki he fakaakeake mei he uesia 'e he velá 'i he JustServe .org. Ko hono olá, na'e lava ke ma'u 'e he kakai ne uesiatamakí 'a e tokoni na'a nau fiema'ú—neongo ko e lahi taha 'o e ngaahi foaki 'ofá na'e ma'u ia mei he kakai mei tu'a 'i honau koló.

Tokoni ki Ho'o Kaungā'apí

'I he fononga holo 'a e Foaki Me'a'ofa ki he Kakai Fefine Feitamá (Maternal Outcomes Matter Showers - MOMS) 'i he 'Iunaiteti Siteití 'i he 2023, kuo faka'aonga 'i 'e he kau ngāue 'ofá 'a e JustServe ke fakafekau'aki ha ngaahi ngāue 'ofa. 'I he fengāue'aki fakataha mo e ngaahi kautaha fakalotofonua hangē ko e Ko Ha Faingamālie ke Akó (A Chance to Learn) mo e CocoLife.Black, na'e tokoni 'a e JustServe 'i he ngaahi kolo lahi ke fakalele 'a e “ngaahi foaki me'a'ofá (baby shower)” ma'á e ngaahi fa'é faitama 'i he tukui kolo 'i loto koló. Ko hono olá, kuo fiefia 'a e ngaahi fa'é ko 'ení 'i he'enua lava lelei ange ke ma'u 'a e ngaahi ma'u'anga tokoni fakalotofonua, 'a ia 'oku iku ia ki ha ngaahi ola lelei ange 'i he mo'ui 'a e fefine faitama mo e pēpē valevalé.



To'ohemá: 'Oku kau 'a e hou'eiki fafine mei ha ngaahi kulupu tui fakalotu kehekehe 'i ha ngāue JustServe 'i honau koló. To'omata'ú: Na'e tñnaki 'e 'Ēvani mo hono kaungāakó ha 'ū hina siamu mo e seli 'i he akó.



'Oku ako 'a e fānau 'i loto 'i ha 'apitanga kumi hūfanga 'i Laipilia 'i Kana. La'itaa 'i he angalelei 'a e Matthew Cares Foundation School.

Ngaahi Polokalama Fakaemāmani Lahí

“Ko e taimi 'oku tau kau ai 'i he tokoni ki he ní'hi kehé, 'oku sí'isi'í ange ai 'etau fakakaukau'í kitautolú, pea 'e mateuteu ange leva 'a e Laumālie Mā'oni'oní ke ha'u kiate kitautolu mo tokoni'í kitautolu 'i he'etau fāifeinga he mo'uí kotoa ke ma'u pea foaki mai e me'afokasi 'o e manava'ofá.”

—PALESITENI HENRY B. EYRING,
TOKONI UA 'I HE KAU PALESITENISÍ 'ULUAKÍ

Fakamatala Fakanounou 'o e Ngaahi Ngāue 'i he 2023



4,119

NGAAHI POLŌSEKI
TOKONI 'OFA
FAKAETANGATA 'I HE
2023



\$1.36 piliona

'A E NGAAHI FAKAMOLÉ



6.2 miliona

'A E HOUA NGĀUE 'OFĀ



191

NGAAHI FONUA MO E
VAHEFONUA NE TOKONI'Í

'OKU KAU 'I HE NGAAHI FAKAMOLÉ 'A E

Tokoni 'Oku Fa'a Fakahoko Ma'u Peé

- Ngaahi polōseki tokoni 'ofa fakaetangata fakaemamani lahí
- Foaki 'o e me'akai mo e ngaahi koloa kehé

Tokoni 'Oku Fakatefito Pē ki he Kāingalotu 'o e Siasí

- Tokoni mei he foaki 'aukai
- Ngaahi 'ota 'a e pīsopé ki ha ū koloa
- Ngaahi ngāue tokoni mei he uelofeá mo e mo'ui fakafalala pē kiate kitá

'OKU KAU 'I HE HOUA NGĀUE TOKONI'Í 'A E

- Ngāue tokoni 'i he 'ū fale uelofea mo e mo'ui fakafalala pē kiate kita 'a e Siasí ('ū fale tuku'anga koloa 'a e pīsopé, fale ngāue 'oku ngaohi ai e me'akai kapá, fāmá, ngoue'angá, ngaahi senitā ma'u'anga ngāué, mo e alā me'a pehē.)
- Ngaahi misiona ke tokangaekina 'a kinautolu 'oku faingata'a'ia 'i ha ngaahi fonua kehekehe
- Ngaahi ngāue 'ofa 'a e Siasí 'i he koló, kau ai 'a e fakamā'opo'opo hili e ngaahi fakatamaki fakanatulá.

“Ko hono mo'oní, 'oku 'ikai kakato 'i he ngaahi fika [ko 'ení] hono lipooti 'o 'etau foakí mo e tokoní. 'Oku 'ikai ke kau ai 'a e ngaahi ngāue tokoni fakatautaha hotau kāingalotú, 'i he'enua fengāue'aki fakaetauhi 'i honau ngaahi fatongia uiui'í mo e ngāue tokoni ta'e-totongi 'a e mēmipa ki he mēmipá. Pea 'oku 'ikai ke 'asi 'i he'etau [fakamatala nounou] 'a e ngāue fakafo'ituitui na'e fai 'e hotau kāingalotú 'i he ngaahi kautaha tokoni 'ofa lahí 'oku 'ikai ke fengāue'aki mo hotau Siasí.”

—PALESITENI DALLIN H. OAKS,
TOKONI 'ULUAKI 'I HE KAU PALESITENISÍ 'ULUAKÍ®

Vakai Vave ki he 2023



TOKANGAEKINA 'O KINAUTOLU 'OKU FAINGATA'A'IA

Tokoni 'a e Käingalotú mo e Kau Faipekaú

7,959,670

Kau mēmipa 'o e Fine'ofá 'i he funga 'o e māmaní

11,368

Kau faifekau uelofeá mo e mo'ui fakafalala pē kiate kitá



JUSTSERVE

Va'a Ngāue Tokoni Fakakoló

119,461

Kau faka'aonga'i fo'ou 'o e JustServe kuo 'osi lesisitá

17,502

Ngaahi polōseki fo'ou 'a e JustServe kuo fokotu'ú



TOKONI FAKAEMĀMANI LAHÍ

Ngaahi Polokalama Tokoni 'Ofa Fakaetangata Fakaemamani Lahí

206

'Ū polōseki ki he vai ma'á, haisiní, mo e tu'unga mo'ui ma'á

415

'Ū polōseki tokoni ki ha me'a fakatu'upakeé

601

'Ū polōseki ki he tokangaekina 'o e mo'uí

64

'Ū polōseki ki he fefononga'aki holo [ʻa e ní'ihí faingata'a'ia fakatu'asinó]

530

'Ū polōseki malu'i ki he me'atokoní



KO HONO TANUMAKI 'O E MO'UI FAKAFALALA PĒ KIATE KITÁ

Ngaahi Polokalamá mo e Ngaahi Ngāue Tokoní

530

'Ū polōseki fekau'aki mo e akó

10,112

Kaungā-ngāue 'o e Kautaha Teseletí ne tokoní'í

2,926

Ngaahi fakataha fakaakeake mei he ma'unimaá 'i he uiké

110,019

Kinautolu 'oku kau 'i he kulupu mo'ui fakafalala pē kiate kitá



To'ohemá: Ko e fata 'e ha mēmipa 'o e Siasí 'i Maui ha 'ū naunau ne foaki ke tokoni 'i he hili 'a e velá. To'omata'ú: Ko e hiki 'e he kau ngāue tokoni ha 'ū naunau ke tokoni ki he maumau 'i he afā 'i Foločitá.

'Ū polōseki tokoni ki ha fakatu'utāmaki 'e 415

Ngaahi fonua 'e 94 ne tokoni'í

'Ū polōseki fakavavevave 'e 113 ke tokoni ki he kau kumi hūfangá

KO E HĀ TE U LAVA 'O FAKAHOKÓ?

- Hoko ko ha taha ngāue tokoni taukei 'o fakafou 'i ha kautaha 'oku tokoni ki he ngaahi fakatu'utāmaki fakatu'upakē.
- Teuteu ki he ngaahi fakatu'utāmaki fakatu'upakē 'e ala hokó 'aki hono fa'u ha 'o palani fakataautaha pē 'a'au ki ha fakatu'utāmaki fakatu'upakē.
- Fetu'utaki ki ha kautaha 'oku 'ikai fakatupu pa'anga 'okú ne pou pou'í 'a e kau kumi hūfangá 'i homou feitu'ú ke sio ki he founga te ke lava 'o tokoni ai.

Tokoni 'i ha Me'a Fakatu'upakē

'I he taimi 'oku fai ai ha tokoni hili ha faingata'a, 'oku fa'a fakatefito 'a e tokangá ki hono tokoni'í 'o e ngaahi fiema'u fakatu'asino 'a kinautolu ne uesiatamakí. Neongo ia, ka 'oku mahu'inga ke 'oua na'a tau tukunoa 'i 'a e ngaahi faingata'a fakaeloto 'oku nau fouá. 'Oku feinga 'a e Siasí 'o Sisū Kalaisi 'o e Kau Mā'oni'oni 'i he Ngaahi 'Aho Kimui Ní ke 'oatu ha tokoni fakatu'asino mo fakae'atamai kiate kinautolu kotoa pē ne uesia 'e ha fakatu'utāmaki fakatu'upakē.

Tokoni Fakaeloto mo Fakae'atamai

'I he ta'u kuo 'osí, na'e faka'auha 'a e feitu'ú ko Lahainá 'i he motu ko Maui 'e ha vela 'i he vaotaá, pea na'e tokolahi 'a e kakai na'e tukuhausiá. Makehe mei hono foaki ha nofo'anga fakavavevavé, na'e toe 'oatu foki 'e he Siasí ha kau 'etivaisa mei he Ngaahi Tokoni ki he Fāmilí ke nau fakahoko ha 'uluaki tokoni fakae'atamai ki he kāingalotu 'o e Siasí ne uesiatamakí 'e he fakatamakí. Na'e lava ke fakafiemālie'í 'e he kau 'etivaisá 'a kinautolu na'e pekia ha kau mēmipa honau fāmilí pe mole honau ngaahi 'apí pea na'a nau siononu ki he fefa'uhi 'a e ni'ihí kehé.

'I 'Iukuleiní, na'e fakahoko ai 'e he Ngaahi Tokoni ki he Fāmilí ha ngaahi seminā tokoni fakaeloto ma'a e ni'ihí fakafō'ituitui ne uesia 'e he taú. Na'e kau 'i he ngaahi tefitó 'a hono ako'í ki he kakai ne hao mo'uí 'a e ngaahi taukei ke kátekiná mo e ngaahi founga ke nau nonga ai lolotonga e hoko ha fakatu'utāmaki. Na'a nau toe fakahoko foki mo ha fakataha 'i he 'initaneti fekau'aki mo e mahaki 'o e loto-mafasia hili 'a e fakatamakí (post-traumatic stress disorder).

Na'e toe ngāue foki 'a e Ngaahi Tokoni ki he Fāmilí ke 'oange ki he kau taki 'o e Siasí mo e kāingalotú ha ngaahi ma'u'anga tokoni hangē ko e *Tips for Emotional Preparedness (Fanga Kí 'i Tokoni ki he Mateuteu Fakaelotó)* mo e *Being Prepared Through Emotional Resilience (Ko e Mateuteu 'i he Ivi Matu'uaki Fakaelotó)*. 'Oku tokoni 'a e ngaahi ma'u'anga tokoni ko 'ení ki he fakafō'ituitui ke nau mateuteu fakaeloto ke fehanganhangai mo e ngaahi pole mo e ngaahi tūkunga fakatu'upakē 'o e mo'uí.



To'ohemá: Ko ha ki'i tamasi'i 'i 'Iemeni ne kumi hūfanga 'oku tangutu 'i 'olunga 'i he 'ū naunau nofo'anga ne foaki 'ofá. La'itáá 'i he angalelei 'a e ShelterBox. To'omata'ú: Ongo ngāue tokoni 'oku nau tā nima lolotonga 'enau hiko veve hili ha tāfea 'i Kalefōnia.

Tokoni Fakatu'asinó

'I he fakatonga 'o Toaké mo e fakatokelau 'o Siliá, na'e uesia ha kakai 'e lauimiliona 'i he ngaahi mofuike hokohoko na'á ne maumau'i e vahefonua. Na'e vave e tokoni 'a e Siasí, 'o ngāue mo ha ngaahi kautaha tokoni kehekehe 'i he ngaahi feitu'u na'e uesiatamakí. Na'e tokoni 'a e Siasí ke fokotu'u ha 'ū 'api fakataimi 'e laungeau, kae pehē ki ha ngaahi falemahaki 'e nima 'oku lava ke hiki takai holo mo ha ngaahi 'iuniti faitafa ke fetongi 'aki 'a e 'ū fale fakafaito'o ne maumaú.

'I Meé, na'e lauiafe ha kakai 'i Malauí na'e pau ke nau mavahe 'i he taimi na'e uesia ai 'a e feitu'ú 'e ha saikolone fakatalopiki ne 'aho 'e 36 (ko e fuoloa taha ia 'i he lekooti fakahisitōliá). Makehe mei hono foaki 'o ha 'ū tēniti, sipi kafu, mo e pou pou ki he ngaahi kiliniki 'oku lava 'o fehikitaki holó, na'e foaki foki 'e he Siasí ha nofo'anga ki ha kau mēmipa 'e laungeau 'o e koló ne mole honau ngaahi 'apí. Na'e vahevahe 'e he kāingalotu 'o e Siasí ha me'akai mo e ni'ihi fakafo'ituitui ko 'ení, fokotu'utu'u ha fefolau'aki ke tokoni'i ha ni'ihi ke nau fakataha mo e kau mēmipa 'o e fāmilí, mo tauhi ha ni'ihi kehe kae 'oua kuo nau ma'u ha fale nofo'anga 'oku fe'ungá.



'Oku nofo ha fa'e mo ha ki'i tamasi'i 'i ha nofo'anga fakataimi hili hano faka'auha 'e ha tāfea honau 'apí mo 'enau koloá 'i Pakisitani. La'itáá 'i he angalelei 'a e Shelterbox.

Tokoni 'Ofa Fakaetangata 'i 'Isileli mo Kasá

Na'e ngāue fakataha 'a e Siasí 'o Sīsū Kalaisi 'o e Kau Mā'oni'oni 'i he Ngaahi 'Aho Kimui Ní mo ha ngaahi kautaha tokoni fakavaha'apule'anga kehekehe 'i Kasa mo 'Isileli ke foaki ha tokoni fakapa'anga mahu'inga ki he ngaahi fiema'u fakafaito'ó mo e tokangaekina 'o e mo'ui lelei fakae'atamaí, fakataha mo ha ngaahi fiema'u kehe, 'o fakataha mo e taumu'a ['a e Siasí] ke foaki ha tokoni 'ofa fakaetangata ki he kakai 'i he funga 'o e māmaní, kau ai 'a e ngaahi feitu'u 'oku feke'ikeí.

“Ko hai hotau kaungā'apí? Ko e tokotaha kotoa pē ko hotau kaungā'api ... 'Oku tau tokoni'i 'a e tokotaha kotoa pē, 'o tatau ai pē pe ko e hā honau tūkungá, feitu'u 'oku nau omi mei aí, matakali pe tui fakalotu 'oku nau kau ki aí. 'Oku tau 'i hení ke faitāpuekina 'a e taha kotoa te tau lava 'o tāpuaki'í.”

— PISOPE W. CHRISTOPHER WADDELL, TOKONI 'ULUAKI 'I HE KAU PISOPELIKI PULÉ¹⁰

Vai Ma'á mo e Tu'unga Mo'ui 'oku Ma'á

'Oku feinga 'a e Siasi 'o Sisū Kalaisi 'o e Kau Mā'oni'oni 'i he Ngaahi 'Aho Kimui Ní ke pou pou 'i 'a kinautolu kotoa pē 'oku fiema'u 'a e vai ma'á, tu'unga mo'ui 'oku ma'á, mo e haisini ('a ia 'oku toe 'iloa foki ko e WASH), he 'oku hoko ia ko ha tefito'i me'a mahu'inga 'i he tokoni 'ofa fakaetangata. Ke fakahoko 'a e ngāue ni, 'oku fengāue'aki fakataha 'a e Siasí mo e ngaahi kautaha kehé pea mo e tukui kolo fakalotofonua 'i he funga 'o e māmani ke fakalelei 'i 'a e malava ke ma'u 'a e ngaahi tokoni ko 'ení mo fakaivia e ngaahi polokalama fakalūkufua, 'o fakapapau 'i 'oku tolonga 'a e ngaahi founa fakalelei 'i mo faka'ai'ai 'a e mo'ui fakafalala pē kiate kitá.

Ko e Tolonga hono Tokangaekina 'o e Vai Ma'á ma'á e Tokotaha Kotoa Pē

'I Siela Leoné, na'e ngāue fakataha 'a e Siasí mo e TokoniVaí (WaterAid) ke ma'u 'e ha kau mēmipa 'e lauiafe 'o e tukui koló ha vai 'oku ma'á. 'Oku ma'u 'e he kakaí ha tokoni lelei ange ki he tu'unga mo'ui ma'á mo ha 'ilo ki he ngaahi tō'onga mo'ui haisini, ko ha ola 'o e polōseki ko 'ení. Na'e pehē 'e Haua, ko ha tokotaha tokoni 'i he kalapu mo'ui lelei 'i ha taha 'o e ngaahi 'apiako 'oku 'aonga ki ai 'a e polōseki ko 'ení, "Koe'uhí ko e ako ngāue, kuó u lava ai 'o pou pou 'i 'a hono tokangaekina 'o e haisini 'i he puke fakamāhiná ma'á e tamaiki fefine 'i hoku 'apiakó pea mo vakai 'i ma'u pē 'a e 'ū falemālōló mo e 'ū loki fetongi ke fakapapau 'i 'oku 'i ai ma'u pē ha vai."

Ngaahi Ngāue Fakakolo ki he WASH

'I he 2023, na'e ngāue 'a e Siasí mo e Vai ma'á e Kakaí (Water for People) ke tokoni 'i 'a e tukui kolo 'i Kuatamalá ke ta'ofi 'a e tu'umama' o tavale 'i he feitu'u kakaí. Na'e fakafou 'i he polōseki ko 'ení 'a e lava ke ma'u ai 'e he kau mēmipa 'o e koló ha naunau tolonga ke langa 'aki ha 'ū falemālōló fakafāfili te ne lava 'o matu'uaki 'a e ngaahi tūkunga faingata'a 'o e 'eá 'i he feitu'ú. Ko e me'a tatau pē 'i Pāpua Niu Kini mo Laipiliá, na'e fengāue'aki fakataha 'a e Siasí mo e TokoniVaí ke fokotu'u ha 'ū paipa vai 'oku malú ma'á e tukui koló mo e ngaahi 'apiakó. Na'e kau foki 'i he polōseki ni 'a hono ako 'i e tukui kolo ne uesiá ki he founa ke faka'aonga 'i mo tokanga 'i lelei ai 'a e 'ū paipa vai.

KO E HĀ TE U LAVA 'O FAKAHOKÓ?

- Feinga ke 'ilo' i 'a e vai ma'a mo e ngaahi fiema'u ki he tu'unga mo'ui 'oku ma'á 'i homou koló.
- Ako fekau'aki mo hono ma'u 'a e vai ma'á 'i homou feitu'ú mo e founa 'e lava ke ke kau atu ai ki ai.

Ngaahi polōseki vai ma'a 'e 112

Ngaahi polōseki ki he tu'unga mo'ui ma'á mo e haisini 'e 94

Na'e fakahoko e ngaahi polōseki 'i he ngaahi fonua 'e 73

Ko Hono Tāpuekina 'o e Koló 'i he Ngāue Tokoni

Na'e fiema'u ma'u pē 'e Hōsea, ko ha tangata faama mei Polivia, ke langa ha vai tupu ke ma'u ai ha vai ma'a ma'a hono koló. 'I he tokoni 'a e Vai ma'á e Kakaí mo e Siasí 'o Sisū Kalaisi 'o e Kau Mā'oni'oni 'i he Ngaahi 'Aho Kimui Ní, na'e faifai pea hoko 'o mo'oni 'ene misí.

Na'e pehē 'e Hōsea, "Oku ta'e amanekina 'i he taimi ni 'emau fakamo'ui pē 'a e tepí 'oku 'i ai ha vai." Koe'uhí ko e vai tupu fo'ou ko 'ení, 'oku lipooti ai 'e Hōsea 'oku ma'a ange 'a e fānaú pea 'oku nau tau'atāina ange ke ō ki he akó. 'Oku ma'u foki 'e he kau ngoue 'i he koló ha vai lahi ange ke fu'ifu'aki 'a e ngoué. 'Oku pehē 'e Hōsea, "E 'i ai e 'aho te u mate fiamālie ai, koe'uhí te u 'ilo' 'oku 'i ai e vai 'a e fāfili kotoa pē 'i heni."



To'ohemá: 'Oku fanofano 'e ha fefine mo ha ki'i ta'ahine hona nimá. Faka'aonga 'i 'o e taá 'i he angalelei 'a e Vai ma'á e Kakaí. To'omata'ú: 'Oku tokoni ha fefine ki hono mokopuna fefiné ke inu ha vai ma'a mei he paipa vai 'i Timoa-Lesité. Faka'aonga 'i 'o e taá 'i he angalelei 'a TokoniVaí/Tariq Hawari.

Akó

'Oku feinga 'a e Siasí ke fakalahie 'a e mo'ui fakafalala pē kiate kitá 'aki hono fokotu'u ha ngaahi faingamālie ma'á e kakai 'i he funga 'o e māmāni ke nau ako, fakalalakaka, mo a'usia honau ivi malava mā'olunga tahá. 'Oku 'i ai ha fatongia mahu'inga 'o e akó 'i hono fakasi'isi'i 'o e masivá, fakatupulaki 'o e mo'ui lelei, pea mo hono fakamālohia 'o e ngaahi sosaieti. 'Oku fehokotaki foki 'a e ngaahi lelei 'o e akó ki he tupulaki faka'ekonōmiká mo e fakamelino 'o e ngaahi feke'ike'i. 'Oku fakatōkakano 'e he akó 'a e 'amanaki lelei pea poupou'i 'a e ngāué.

Ngaahi Ma'u'anga Tokoni ma'á e Kāingalotu 'o e Siasí

Ko e ongo ma'u'anga tokoni mahu'inga 'e ua 'a e Siasí 'oku fakataumu'a ke poupou'i 'a e kāingalotu 'o e Siasí 'i he'enua ngaahi taumu'a fakaakó ko e Pa'anga Tokoni Fakaako Tu'uma'ú (PTFT) mo e BYU-Pathway Fakaemamani Lahí. Ko e PTFT ko ha polokalama tokoni fakapa'anga ia ke tokoni'i 'a e fānau akó ke nau fakakakato 'a e ngaahi polokalama ako 'oku ma'u ai 'a e ngaahi taukei 'oku fiema'u ki he ngāue ma'u'anga mo'uí pe ko ho'ngāue pē 'a'au. 'Oku 'omi 'e he BYU-Pathway Fakaemamani Lahí ha faingamālie ki he kau akó ke nau ma'u ha ako 'oku mā'olunga mo ma'ama'a ange 'i he 'initaneti.

'Oku kau 'i he ngaahi ma'u'anga tokoni fakaako kehe 'oku lava ke ma'u 'e he kāingalotu 'o e Siasí 'a e:

- Ko e polokalama sikolasipi Penisoni, 'a ia 'oku tokoni ki he kāingalotú ke nau ako hili 'a e ako mā'olungá ki he me'akai fakatupu mo'ui lelei mo e ngaahi mala'e 'oku fekau'aki mo e ngoué.
- Ko e EnglishConnect, 'a ia 'okú ne 'omi ha fakahinohino ta'etotongi ki he lea faka-Pilitāniá ma'á e kāingalotu 'o e Siasí mo e ni'ihí kehé.

Ngaahi Ma'u'anga Tokoni 'Oku 'Oatu Angamaheni

'Oku 'omi 'e he ngaahi ngāue tokoni 'ofa fakaetangata 'a e Siasí ha 'ū tohi, tesi, sea, ako fakafaiako, fakalelei lokiako, mo ha ngaahi me'a lahi ange ke tokoni'i 'a e kau akó ke nau ma'u ha tu'unga fakaako lelei ange. Na'e kau 'i he ngaahi polōseki fakaako kehe 'i he 2023 'a hono foaki 'e he Siasí ha 'ū naunau fale, 'ū tohi, mo ha 'ū naunau kehe ki he ngaahi 'apiako 'i he feitu'u 'uta 'i Tongá 'a ia na'e si'isi'i 'enua ngaahi ma'u'anga tokoni.

Na'e foaki ha Ngaahi Sikolasipi Penisoni 'e 349

Ngaahi polōseki fakaako 'e 530

Na'e fakahoko e ngaahi polōseki 'i he ngaahi fonua 'e 97

Ko Hono Fakapa'anga 'o e Akó ke Langa ha Kaha'u Lelei Ange

Na'e fehanganagai 'a 'Āsenitiniani 'Alifeleti mo Nātia mo ha fili faingata'a: langa ha kaha'u lelei ange 'aki e hokohoko atu 'ena akó pe tauhi 'ena tu'unga mo'uí 'aki hono si'aki 'a e ngaahi fakamole mamafa 'o e akó. Na'e kamata ke hangē na'e 'i ha tu'unga fakatu'utāmaki 'a e ngaahi faka'anaua 'a e ongomātu'á ki he kaha'ú kae tālunga mo e 'ilo 'e 'Alifeleti fekau'aki mo e Pa'anga Tokoni Fakaako Tu'uma'ú.

'Oku pehē 'e 'Alifeleti, "Na'á ku lava 'o fai ha nō, ... fakakakato 'eku ako ki he fakapolokalama e komipiutá, pea faka'osi lelei 'eku ako mata'itohí. Na'e lava foki ke hokohoko atu e ako 'a hoku uaifí ki he me'a 'okú ne sai'ia aí." Na'e faifai pea ma'u 'e 'Alifeleti ha ngāue lelei, pea na'e fakakakato 'e Nātia hono mata'itohi 'i he ngaahi ma'u'anga ngāué, 'o malava ai ke ma'u ha ngaahi faingamālie ngāue fo'ou.

KO E HĀ TE U LAVA 'O FAKAHOKÓ?

- Talanoa ki he ni'ihí kehé fekau'aki mo e Pa'anga Tokoni Fakaako Tu'uma'ú.
- Ngāue tokoni 'i ha 'apiako fakalotofonua.
- Foaki ha tohi ki ha ki'i leka.



To'ohemá: Ko e fakataha mai ha kalasi EnglishConnect ki ha lēsoni faka-Pilitānia. To'omata'ú: Ko ha talavou 'oku fononga ki he akó 'i Pueto Liko.



‘Oku tokoni ha fakataukei ngāue ki ha tokotaha ngāue ‘i he Kautaha Teseleti ke fakakalakalasi ‘a e ‘ū koloa na’e foaki.

Ngaahi kumi ngāue ‘e 5,538

Fakahoko ha ngaahi ako ngāue ‘i he ‘initaneti ‘e 2,603

Fa’u ha ngaahi palani ngāue fakafo’ituitui ‘e 3,824

KO E HĀ TE U LAVA ‘O FAKAHOKÓ?

- Akoako fakahoko ‘a e ngaahi taukei faka‘initaviú mo ha kaungāme‘a pe mēmipa ‘o e fāmilí ‘oku kumi ngāue.
- Fakataukei ‘a e kau kumi ngāue ‘i ha kautaha fakalotofonua ‘oku ‘ikai fakatupu pa‘anga.
- Vahevahe ha ngaahi faingamālie ngāue ‘okú ke ‘ilo‘i mo e ni‘ihi ‘okú ke ‘iló.

Ngāue Ma‘u‘anga Mo‘uí

Ko e taha ‘o e ngaahi founa ‘oku tokangaekina ai ‘e he Siasi ‘o Sisū Kalaisi ‘o e Kau Mā‘oni‘oni ‘i he Ngaahi ‘Aho Kimui Ní ‘a e faingata‘a‘iá ko hono ‘omi ha ‘ū me‘angāue mo e ngāue ‘e tokoni ki he ni‘ihi fakafo‘ituitui ke nau mateuteu pea ma‘u ha ngāue ma‘u‘anga mo‘ui te ne tataki kinautolu ki ha tupulaki fakapalōfesinale mo ha pa‘anga hū mai tu‘u pau.

Ngaahi Tokoni ki he Ngāue Ma‘u‘anga Mo‘uí

‘Oku tokoni‘i ‘e he Tokoni ki he Ngāue Ma‘u‘anga Mo‘uí ‘a e ni‘ihi fakafo‘ituitui ‘oku ‘ikai ma‘u ngāue, toe foki ki he ngāue, pe feinga ke fakalalakalaka ‘enau tu‘unga ngāue ma‘u‘anga mo‘ui lolotonga. ‘Oku fakahoko ‘e he kau faifale‘i ki he ngāue ma‘u‘anga mo‘uí ha ngaahi tokoni fakafo‘ituitui kae pehē ki ha tokoni ‘i he ‘initaneti ma‘anautolu ‘oku ‘ikai nofo ofi ki ha senitaá.

‘Oku ‘omi ‘e he Va‘a Tokoni ki he Ngāue Ma‘u‘anga Mo‘uí ha pou pou kehekehe ke tokoni ki he kāingalotu ‘o e Siasi mo e ni‘ihi kehē. ‘Oku fakahoko ‘e he kau faifale‘i ha ngaahi ako‘i fakatautaha mo ha ngaahi kulupu Kumi Ngāue, ‘a ia ‘oku tokoni ki he me‘a kotoa pē mei hono fa‘u ‘o e tohi tala-ngāue mo e fakataukei ‘i he ‘initaviú ki he fa‘u ha ngaahi vā fetu‘utakí. Kiate kinautolu ‘oku feinga ke kamata ha pisinisí, ‘oku toe foaki foki ‘e he Ngaahi Tokoni ki he Ngāue Ma‘u‘anga Mo‘uí ha ngaahi ma‘u‘anga tokoni ki he ngāue pē ‘iate kitá, kau ai ‘a e fakamatala ki he ako ngāue, fakataukei, mo e fakapa‘angá.

‘Oku toe fakahoko foki ‘e he Ngaahi Tokoni ki he Ngāue Ma‘u‘anga Mo‘uí ha ngaahi fakataha “‘Eke ki ha Mataotao” ‘i he ‘initaneti, ngaahi ako mo e seminā ‘i he ‘initaneti (webinar) ke ako‘i ‘aki ‘a e ngaahi taukei kumi ngāue. ‘E lava ke ma‘u ‘a e ngaahi ma‘u‘anga tokoni ko ‘eni ‘i he Employment.ChurchofJesusChrist.org.

Ngaahi Tokoni Faifale‘i ki he Fakalalakalá

‘Oku tokoni ‘a e kau faifale‘i ki he fakalalakalá ki he kakai mei he ngaahi tapa kehekehe kotoa pē ‘o e mo‘uí ke nau ‘ilo‘i mo ikuna‘i ‘a e ngaahi ‘ā vahevahe ki he ngāue ma‘u‘anga mo‘uí. ‘I he falekoloa DI

takitaha, 'oku fengāue'aki vāofi 'a e kau supavaisa ngāue mo e kau faifale'i ki he fakalalakaká ke fai ha tokoni lelei ange ma'a honau kaungā ngāue. 'Oku toe 'i ai foki ha kau faifale'i ki he fakalalakaká 'i he ngaahi feitu'u kehe kuo fili 'a ia 'oku 'ikai ngāue 'aki 'e he 'ū falekoloa DI.

'Oku fakahoko 'e he kau faifale'i ki he fakalalakaká ha ngaahi sivi faka'auliliki ke 'ilo'i 'a e ngaahi mālohingá, ngaahi 'ā vahevahé, mo e ngaahi founga ke fakalalakaká 'i he ngāue ma'u'anga mo'uí mo e mo'ui fakafalala pē kiate kitá. Te nau lava foki 'o tokoni'i 'a e fakafo'ituitui ke nau fehangahangai mo e ngaahi ongo fakaeloto 'oku faingata'á, mapule'i 'a e loto-mafasiá, mo fai ha ngaahi liliu 'oku lelei 'i he'enua mo'uí.

Senitā Tokoni 'Ofa Fakaetangatá

Ko e hulu 'i he vala na'e ma'u 'e he 'ū falekoloa DI, 'oku 'ave ia ki he Senitā Tokoni 'Ofa Fakaetangatá, 'a ia 'oku fakafa'ahinga ai ke tufa ki he kakai faingata'a'ia 'i he ngaahi tapa kehekehe 'o e māmaní.

'Oku omi 'a e kaungā ngāue mei he Senitā Tokoni 'Ofa Fakaetangatá mei ha ngaahi fonua mo e puipuitu'a kehekehe. Kuo hola hanau tokolahi mei he feke'ike'i, fiekaia'i, mo ha ngaahi faingata'a kehe 'i honau fonua tupu'angá. 'Oku 'oange kiate kinautolu 'a e faingamālie ke ma'u ha pa'anga hū mai 'i h'enua ngāue mo 'o ki ha ngaahi kalasi lea faka-Pilitāniá ('a ia 'oku fakahoko fakatatau ki he'enua 'aho ngāue).

Kautaha Teseleti

'I he 2023, na'e fakamanatu 'e he Kautaha Teseleti (DI) hono ta'u 85. Talu mei hono fokotu'u 'o e DI, kuó ne tokoni'i 'a e ni'ihī fakafo'ituitui 'oku 'i ai ha'anau ngaahi 'ā vahevahe ki he ngāue ma'u'anga mo'uí ke nau kumi ha'anau ngāue mo langa ha kaha'u lelei ange ma'anautolu. 'Oku ngāue 'a e DI 'i he taimi ni 'i ha ngaahi feitu'u 'e 46 'i he ngaahi siteiti 'e 8 'o 'Ameliká, 'okú ne tokoni'i 'o a'u ki ha kaungā ngāue 'e toko 4,000 'i ha fa'ahinga taimi pē.

'Oku ngāue 'a e kau ngāue DI 'i he ngaahi falekoloá pea 'oku nau ako ngāue mo e ngaahi hoa pisinisi fakalotofonua, 'o nau ma'u ai ha taukei ngāue mahu'inga 'i he fakatau fakamoveteveté mo ako 'a e ngaahi 'ulungaanga fakangāue mo e ngaahi taukei kehe 'i he mo'uí te nau lava ai 'o lavame'a 'i ha ngāue'anga te nau fili. 'Oku toe 'atā foki 'a e polokalama ako ngāue ko 'eni ki he kau ngāue 'i he Deseret Manufacturing, 'a ia 'oku fa'u ai 'e he kaungā-ngāue ha naunau fale faingofua 'aki 'a e papá mo e 'ū koloa ki he mohe'angá. 'E fakataha ma'u pē 'a e kaungā ngāue mo ha supavaisa ngāue, 'a ia 'okú ne fai ha fakahinohino mo ha fakalotolahi.

Ngaahi Tokoni ki he Liliú

'Oku 'oatu foki 'e he Siasí ha ngaahi 'ōfisi 'e hiva ki he Ngaahi Tokoni ki he Liliú 'i 'Iutā, Nevata, mo 'Alesona. 'I he ngaahi feitu'u ko 'eni, 'oku fai ai 'e he kau ngāue mo e kau ngāue 'ofa 'o e Ngaahi Tokoni ki he Liliú ha tokoni ki he ni'ihī fakafo'ituitui mei he puipuitu'a kotoa pē 'oku fiema'u tokoni ke kau fakataha mo honau koló. 'E lava ke kau heni 'a e kakai 'oku 'atā mei he ngaahi 'api pōpulá, a'usia 'a e tukuhausiá, pe fakaakeake mei he fe'ave'aki ta'efakalao kinautolu (trafficking). 'Oku toe fakahoko foki 'e he ngaahi 'ōfisi ko 'eni ha ngaahi ngāue ma'a e kau sōtia mālōlōo pea mo e ni'ihī fakafo'ituitui kuo nau hikifonua mai mei ha fonua kehé.

'Oku tokoni 'a e kau ngāue 'o e Ngaahi Tokoni ki he Liliú ki he ni'ihī fakafo'ituitui ko 'eni 'aki ha'anau foaki fakataimi ha me'akai, vala, totongi pasi, mo ha ngaahi me'a kehe 'oku fiema'u. 'Oku ngāue vāofi 'a e Ngaahi Tokoni ki he Liliú mo e Tokoni ki he Ngāue Ma'u'anga Mo'uí mo e Tafa'aki Tokoni ki he Fāmilí ke fakafekau'aki 'a e ngaahi palani ke tokoni'i 'a e ni'ihī fakafo'ituitui ko 'eni ke langa hake 'enua mo'ui fakafalala pē kiate kinautolu 'i ha taimi lōloa.

Ko ha Kamata Fo'ou 'i he Mo'ui

Hili 'a e ngāue fakafaifekau ta'u 'e ua 'a 'Onitulei ma'a e Siasí, na'a ne ngāue mālohi ke ma'u hono mata'itohi BA 'i he ngāue 'o e sinó (kinesiology). Ka neongo ia, na'e hoko 'a e ngaahi faingata'a'ia fakatu'asino mei ha fakatu'utamaki kimu'a ke ma'unimā ai ia 'e he faito'o mei he toketaá. Hili ha vaha'ataimi 'o e tukuhausiá, na'e kumi tokoni 'a 'Onitulei 'i ha 'ōfisi 'o e Ngaahi Tokoni ki he Liliú.

Na'e ngāue 'a e kau ngāue mo 'Onitulei ke vakai'i hono tūkungá mo fa'u ha palani. Na'a nau ngāue mo ha ngaahi hoa ngāue fakakolo tokolahi mo ha kāingalotu fakalotofonua 'o e Siasí ke kumi ha fale nofo'anga 'oku tokoni'i 'e he pule'angá. Na'a nau tokoni foki kia 'Onitulei ke kau ki he polokalama fakaakeake 'a e Siasí mei he ma'unimaá mo kumi ha ngāue, 'a ia na'e kamata fo'ou ai 'ene mo'ui.

"Ko e taimi 'eni ke tau tāpuekina ai 'a e ni'ihī kehé mo 'hiki hake 'a e ngaahi nima 'oku tautau ki laló.'"

— PALESITENI RUSSELL M. NELSON, PALESITENI 'O E SIASI 'O SĪSŪ KALAISI 'O E KAU MĀ'ONI'ONI 'I HE NGAahi 'AHO KIMUI NĪ¹¹



To'ohemá: 'Oku fakataha mai 'a e kau kumi ngāue 'i ha senitā kumi ngāue ke kau atu ki ha fakataha fakakulupu 'a e kulupu Kumi Ngāue. Lotomālié: 'Oku ngāue ha tangata 'i Mekisikou 'i ha falekai. To'omata'ú: Ko ha faifekau ngāue tokoni kei talavou mo ha faifekau ngāue tokoni matu'otu'a, kuo uiui'i ke ngāue 'i he Ngaahi Tokoni ki he Ngāue Ma'u'anga Mo'ui.

Na'e foaki 'ofa ha ngaahi vahevahe vai 'e 5,700 ki he Ano Māsima Lahí

Na'e foaki ha 'akau 'e 140,000 'i Mongokōlia

Holo hifo 'a e maile 'o e fefononga'aki 'aki ha maile 'e 1.15 miliona koe'uhí ko e faka'aonga'i 'e he kau ngāue 'i 'lutaá 'a e fefononga'aki fakapule'angá

Fatongia Tauhi 'o e 'Ātakeái

'Oku tui 'a e Siasi 'o Sisū Kalaisi 'o e Kau Mā'oni'oni 'i he Ngaahi 'Aho Kimui Ní 'oku fekau'aki vāofi 'a hono tokanga'ekina 'o e māmani mo hono ngaahi naunau ki hono tokangaekina 'o e faingata'a'ia. 'I he 2023, na'e hokohoko atu 'a e ngaahi ngāue 'a e Siasi ke tokangaekina 'a e 'ātakeái 'o fakaafou 'i he ngaahi polokalama hangē ko hono faka'aonga'i fakapotopoto 'o e vai mo e iví pea mo hono toe faka'aonga'i (recycle). 'Oku fakamu'omu'a foki 'e he Siasi 'a e ngaahi solova'anga 'oku taimi lōloá 'i he ngaahi polōseki tokoni 'ofa fakaetangata, 'o faka'aonga'i 'a e ngaahi ma'u'anga tokoni mo e naunau fakalotofonuá 'i he taimi 'oku malava aí.

Fakapotopoto'i 'o e Vaí

'I he 2023, na'e tokanga taha 'a e Siasi ki hono fokotu'utu'u 'o e ngaahi palani ki hono tokangaekina 'o e vai ma'á e kelekele ngoue kotoa pē 'o e Siasi mo fokotu'u ha 'ū smart controllers, hydrometers, 'ū naunau ke ne tala 'a e 'uhá, mo ha me'afu'ifu'i ngoue 'i he ngaahi fale 'o e Siasi. Na'e kau foki 'i he ngāue ko 'ení hano toe fakalelei 'i ha ngaahi feitu'u kehekehe 'o e 'apisiasi ke sivi'i ai 'a e ngaahi fakakaukau ki he 'ātakeái 'oku malava ke tauhi mo e ngaahi founga fakapotopoto'i 'o e vai 'i he ngaahi feitu'u 'oku fa'a lahi ai 'a e la'ala'aá.

'I Mā'asi 2023, na'e foaki ai 'e he Siasi ha vai fakata'u kālani 'e 6.5 piliona ke fu'ifu'i 'a e Ano Māsima Lahí 'i 'Iutaá, ko ha feitu'u 'oku angamaheni ke la'ala'a. Ko e foaki 'ofá ko e taha ia 'o e ngaahi foaki 'ofa tu'uloa lahi taha 'o e vai kuo teitei ma'u 'e he siteití pea 'oku tataua mo ha ma'u'anga vai tu'u ma'u ki ha ngaahi 'api taautaha 'e 20,000. 'E hokohoko atu 'a e tafe 'a e vai ko 'ení ki he anó pea 'e tokoni ia ke malu'i 'a e 'ātakeái 'oku takataakai aí.

Fakapotopoto'i 'o e Ma'u'anga Iví

'I he hoko 'a e Siasi ko e tauhi 'o e ngaahi naunau 'i he māmani, 'okú ne tukupá ai ke tokanga'i fakalelei 'a e pa'angá mo e ngaahi naunau fakanatulá. Na'e fokotu'u 'e he Siasi ha 'ū pēnolo sola 'i he konga lahi hono 'ū 'apisiasi 'i he funga 'o e māmani, fakataha mo e ngaahi ngāue ki hono fakapotopoto'i 'o e ma'u'anga iví 'i he 2023.

Ko e Toe Faka'aonga'i

'I he 2023, na'e kamata ke liliu 'a e Siasi ke faka'aonga'i 'a e 'ū ipu pelesitiki 'oku 100% 'a e lava ke toe faka'aonga'i, 'i he sākalamēnití. 'Oku 'i ai foki ha fatongia mahu'inga 'a e Kautaha Teseletí 'i hono ma'u mai, toe fakalelei'i, pea toe faka'aonga'i he taimi 'e ni'ihí 'a e ngaahi me'a na'e foaki angé 'a ia na'e mei iku ki ha lingi'anga vevé.

KO E HĀ TE U LAVA 'O FAKAHOKÓ?

- Ako ki he me'a kuo ako'i 'e he kau taki 'o e Siasi mo e ni'ihí kehé fekau'aki mo hono tokangaekina 'o e māmani.
- Kumi ha ngaahi founga ke fakatolonga ai 'a e iví, fakapotopoto'i hono faka'aonga'i 'o e vai, pea fakasi'isi'i 'a e fakavevé.
- Ngāue 'ofa 'i he ngaahi ngāue ke tokoni ki he fakatamakí ke fakasi'isi'i 'a e ngaahi mafasia 'oku fakatupu 'e he ngaahi faingata'a fakae'ātakeái.

“Oku 'i ai hotau fatongia ke tau hoko ko ha kau tauhi lelei, ke tau 'oatu ki he ngaahi tō'u tangata 'i he kaha'ú ha māmani 'oku lelei ange “i he tu'unga ne tau mo'ui hake aí 'o fakaafou 'i he ngaahi tō'onga mo e ngaahi tu'unga 'ulungaanga 'o e fatongia tauhi fakapotopotó.”

—PISOPE L. TODD BUDGE, TOKONI UA 'I HE KAU PISOPELIKI PULÉ¹²



To'ohemá: Ko ha fa'e mo 'ene fānaú 'oku nau heka pasikala fakataha 'i Siapani. Lotomālie: Ko ha faifekau kei talavou ngāue tokoni 'a e Siasi 'okú ne tō ha matala'i'akau 'i he Tempale Ogden. To'omata'ú: Ko ha ngaahi ha'i'anga taula 'i he kelekele mōmōá 'i he Ano Māsima Lahí.

Tokangaekina 'o e Mo'uí mo e Fefononga'aki Holó (Mobility)

Lolotonga 'a e ngāue fakafaifekau 'a Kalaisi 'i he māmaní, na'á Ne tokanga makehe ke ngāue fakatauhi kiate kinautolu na'e faingata'a'ia, vaivai, mo mahamahaki fakatu'asinó. 'Oku hokohoko atu 'e he Siasi 'o Sísū Kalaisi 'a e misiona ko 'ení 'i he 'ahó ni 'o fakafou 'i he'ene ngāue ki he tokangaekina 'o e mo'uí mo e fefononga'aki holo 'i he funga 'o e māmaní.

Ngaahi Huhu Malu'í

'Oku kau longomo'ui atu 'a e Siasi ki he ngaahi huhu malu'í fakaemāmani lahí. Ko ha sipinga 'e taha ko ha ngāue 'oku poupou'í 'e he Siasí fakataha mo e UNICEF USA ke fakalelei'í 'a e ngaahi polokalama huhu malu'í 'i Semipiá. Kuo fakafaingofua'í 'e he polokalamá ni, 'a ia na'e fakahoko 'i he ngāue mo e potungāue mo'uí fakalotofonuá mo e UNICEF USA, ki he ni'íhi fakafou'ituitui ke nau lava 'o ma'u 'a e ngaahi huhu malu'í miselé mo e polioó, 'a ia kuó ne holoki 'a e mafola 'o e ngaahi mahaki ko iá 'i he feitu'ú. Na'e toe poupou'í foki 'e he pa'anga 'a e Siasí 'a e ngaahi feinga 'a e UNICEF ke ako'í 'a kinautolu 'oku fakahoko e huhu malu'í 'i 'Afikānisitani mo Pākisitani, kae pehē ki ha kemipeini 'a e Potungāue Mo'uí 'i Pelū ke huhu malu'í 'a e fānaú mei he polioó mo e miselé.

Ko e Langa, Fakalahi mo Hono Fakalelei'í 'o e Ngaahi Falé

'Oku faka'atā 'e he ngaahi fale fakafaito'o kuo fakalelei'í ke ngāue lelei ange 'a e kau toketaá mo e kau nēsi, 'a ia 'oku fakalalakala ai 'a e tu'unga mo'uí lelei 'a e kakai fakalūkufua. Na'e kau 'i he ngaahi ngāue kehe 'i he 2023, 'a hono foaki 'e he Siasí ha 'ū me'angāue fakafaito'o ki ha falemahaki 'i he Lepapulika 'o Palaú pea foaki ha pa'anga mo ha naunau fakafaito'o ke tokoni ki hono fakalelei'í ha falemahaki 'i he vahefonua Palaienisiki 'i Lūsiá. Na'e fakapa'anga foki 'e he Siasí hono fakakakato 'o ha kiliniki fo'ou ki he mo'uí 'i he feitu'ú 'uta 'o Simipāpueé pea foaki ha 'ū mohenga falemahaki mo ha me'angāue fakafaito'o. Na'e tokoni 'a e Siasí ke fakalelei'í 'a e fale nofo'anga ma'á e kau ngāue 'i he kiliniki ko ha kongá 'o e polōseki ko 'ení, foaki ha 'ū pēnolo sola ki he ngaahi falé, pea vili ha vaitupu ke hoko ko ha ma'u'anga vai.

Tokoni ki he Sió

Na'e hokohoko atu hono fakamu'omu'a 'a e tokoni ki he sió 'i he tokoni 'ofa fakatangatá 'i he 2023. Na'e tokoni 'a e Siasí ki hono fakapa'anga ha 'ū polōseki 'i he funga 'o e māmaní ke faito'o 'a e tu'utolo 'i he matá (cataracts) mo fakalelei'í 'a e malava ke ma'u 'a e ngaahi tokoni ki he sió. Hangē ko 'ení, na'e fai 'e he Siasí 'i Mōsemipiki ha ngaahi sivi mata mo ha faito'o ki ha ni'íhi tokolahi mei he tukui kolo mama'o mo tuku'utá. Makehe mei he ngaahi polōseki kehe 'i he 2023, na'e foaki 'e he Siasí ha fanga ki'í kano'imata loi (intraocular lense) 'e 500 ke faka'aonga'í 'i he ngaahi tafa tu'utolo 'i Malēsiá, ko ha 'ū matasio'ata 'e lauiāfe 'i Pelū, pea mo ha misini sivi mata (auto refractor keratometer) ke fakalelei'í 'aki 'a e sivi mata 'i Siapasa, Mekisikou.

KO E HĀ TE U LAVA 'O FAKAHOKÓ?

- Foaki 'a e 'ū tokotoko 'oku te'eki faka'aonga'í mo ha ngaahi tokoni kehe ki he fefononga'aki holó ki homou falemahaki fakalotofonuá.
- Ako ki he mahu'inga 'o e huhu malu'í; vahevahe 'a e me'a 'okú ke 'iló mo ho ngaahi kaungāme'á mo e kaungā'apí.
- Ngāue 'ofa ke tokoni ki hono sivi fakalotofonua 'o e matá mo e ngaahi polokalama kehe ki he mo'uí.

Na'e foaki ha 'ū saliate teketeke 'e 25,786

Ngaahi polōseki ki he matá 'e 29

Ngaahi polōseki 'e 73 ki hono tokangaekina 'o e kakai fefine feitamá mo e pēpē toki fā'ele'í

Ko e Foaki ha 'Ū Saliote Teketeke 'i Honitulasi

Fakamālō ki ha foaki 'ofa mei he Siasi 'o Sísū Kalaisi 'o e Kau Mā'oni'oni 'i he Ngaahi 'Aho Kimui Ní, na'e ma'u ai 'e ha kakai lalahi mo e fānau 'e laungeau 'i Seni Petelō Sula 'oku nau mo'ua 'i he ngaahi palopalema 'i he fe'alu'aki holó ha 'ū saliate teketeke mo ha 'ū me'angāue tokoni ki he huitu'á. Ko hono olá, 'oku nau fiefia he taimí ni 'i he'enuau tau'atāina mo e ngeia lahi angé.

Ko e foaki ko 'ení ko ha taha pē ia 'o e ngaahi foaki na'e fai 'e he Siasí 'i he 2023, 'o lavengamonū ai ha kakai 'e lauiāfe 'i he funga 'o e māmaní.



Ko e fakahoko 'e ha 'ōfisa mo'ui ha huhu malu'í polioó ki ha pēpē 'i Semipiá. Faka'aonga'í 'o e taá 'i he angalelei'í 'a e ©UNICEF/ UN0663888/Schermbrucker.



To'ohemá: 'Oku fiefia ha ki'i ta'ahine 'i Haití 'i ha ma'u me'atokoni mo'ui lelei 'i he akó. © WFP/Theresa Piorr. To'omata'ú: Ko e toli 'e ha faifekau matu'otu'a 'a e fuamelié 'i ha faama 'a e Siasi.

**Polōseki 'e 530 ke fakapapau'i
'oku 'i ai ha me'akai**

**Ngaahi polōseki me'atokoni
fakatupu mo'ui lelei 'e 71**

**Na'e fakahoko e ngaahi polōseki
'i he ngaahi fonua 'e 94**

“Oku mā'u 'e Sīsū ha loto-ofa ki he fāna'ú. 'Okú ne tutulu 'i He'ene 'afio ki si' enau fiekaia. Pea 'okú Ne fiefia 'i he kihí 'i ngāue si' isí 'i ke tokoni 'i kinautolú.”

—PALESITENI CAMILLE N. JOHNSON,
PALESITENI LAHI 'O E FINE'OFÁ¹³

Ko Hono Fafanga 'o e Fiekaiá

'Oku faka'aonga 'i 'e he kāingalotu 'o e Siasi 'o Sīsū Kalaisi 'o e Kau Mā'oni'oni 'i he Ngaahi 'Aho Kimui Ní 'a e ngaahi tefito 'i mo'oni 'o e mo'ui fakafalala pē kiate kitá, pea 'oku mau feinga ke tokoni 'i 'a e ni'ihí kehé ke nau fai 'a e me'a tatau. Ka ki he tokolahi 'oku nau fefa'uhi mo e fiekaia mo e ngaahi fiema'u fakatu'asino fakavavevave kehé, 'oku faingata'a ke tokanga taha ki he mo'ui fakafalala pē kiate kita taimi lōlōá, 'i he taimi 'oku 'ikai fai ai ha me'a ki he ngaahi fiema'u taimi nounou. 'Oku feinga 'a e Siasí ke tokoni 'i 'a e ni'ihí fakafo'ituitui ko 'ení 'aki hano tokangaekina 'a e ngaahi fiema'u me'akai fakavavevavé, poupou 'i 'a e me'akai 'oku fakatupu mo'ui lelei, mo paotoloaki 'a e malu 'o e me'akai 'i ha taimi lōlōá.

Ko Hono Tokangaekina 'o e Ngaahi Fiema'u Fakavavevavé

'Oku fakalele 'e he Siasí ha fale tuku'anga koloa 'o e kau pisopé 'e 123, 'a ia 'e lava ai 'e he kau taki fakalotofonua 'o e Siasí 'o alea 'i ke mā'u 'e he kau mēmipa 'o 'enau ha'ofanga lotú ha me'akai mo ha ngaahi me'a kehe 'oku 'ikai totongi, ke tokoni ki he ngaahi fiema'u me'akai fakavavevavé. 'Oku foaki foki 'e he ngaahi fale tuku'anga koloa ko 'ení ha 'ū koloa ki ha ngaahi pangikē me'akai fakalotofonua 'e laungeau.

Ko e vahe fā 'e tolu 'o e voliume fakakātoa 'o e 'ū koloa 'oku tufaki mei he ngaahi fale tuku'anga koloa 'a e pisopé 'oku mā'u ia mei he 'ū koloa 'oku ngaohi pea/pe fakatolonga 'i he ngaahi faama, ngoue'anga fua 'i akau, tauhi'anga monumanu, mo e fale ngāue 'a e Siasí. 'Oku poupou 'i 'a e ngaahi ngāue ko 'ení 'e ha kau ngāue tokoni, 'a ia 'e lava pē ko ha kāingalotu 'o e Siasí, kau mēmipa 'o e koló, pe kau ngāue tokoni mei he ngaahi kautaha fakafonua.

'I he ngaahi feitu'u 'oku 'ikai 'i ai ha fale tuku'anga koloa 'o e pisopé, 'oku fa'a alea 'i 'e he kau takí mo e ngaahi falekoloa fakalotofonua ke feau 'a e ngaahi fiema'u ko 'ení. 'Oku toe fai foki 'e he Siasí ha tokoni ki he ngaahi kautaha kehe 'i he funga 'o e māmaní 'oku nau angamaheni ke tokangaekina 'a e fiekaia. 'Ikai ngata aí, 'oku fa'a kau mā'u pē 'a e kāingalotu 'o e Siasí 'i he tānaki me'akai ke feau 'a e ngaahi fiema'u 'i honau tukui koló.

Me'atokoni Fakatupu Mo'ui Leleí

'Oku tukupá 'a e Siasí 'o Sisū Kalaisi 'o e Kau Mā'oni'oni 'i he Ngaahi 'Aho Kimui Ní ke ne fakasi'isi' 'a e fasimanavá pea 'oku 'i ha tu'unga makehe ia ke fokotu'utu' 'a e ngaahi ngāue 'i he tukui kolo fakalotofonuá.

'I he 2023, na'e hokohoko atu hono poupu' 'e he Siasí 'ene ngaahi ngāue ki he me'akai fakatupu mo'ui leleí 'a 'ene fānaú, kau ai ha polokalama na'e tataki 'e he Fine'ofa 'o e Siasí 'a ia 'okú ne tokoni' 'a e kāingalotu 'o e Siasí 'oku fasimanava 'enua fānaú. 'I he polokalamá ni, 'oku ma'u 'e he kau taki mo e kāingalotu fakalotofonuá 'o e Siasí 'a e ako ki he ngaahi faka'ilonga angamaheni 'o e fasimanavá pea mo e founga ke fakahoko ha sivi 'o e me'akai fakatupu mo'ui leleí. 'Oku toe 'oatu foki 'e he polokalamá ni ha poupu ke tokoni ki he kāingalotu 'o e Siasí ke nau ma'u 'a e ngaahi tokoni ki he mo'ui leleí mo e kiliniki fakalotofonuá, fakalahi ki he me'akai fakatupu mo'ui leleí, ngaahi huhu malu'í, mo ha ngaahi tokoni kehe ke fakasi'isi' 'a e ngaahi palopalema 'o e fasimanavá.

Na'e kau foki 'i he ngaahi ngāue tokoni 'ofa fakaetangata 'a e Siasí ha tokoni fakalūkufua ki he kau faama 'i he feitu' 'utá 'oku nau tō 'a e ngoue 'oku mālohi hono ivi fakame'atokoni pea ngāue mo e ngaahi polokalama fakakolo ki he mo'ui leleí ke fakamālohia 'a hono ako'í mo ma'u 'a e me'atokoni 'oku fakafiemālié. 'I he ngāue mo e ngaahi kautaha leleí hangē ko e TOKANGA (CARE), Helen Keller International, Ngaahi Tokoni 'a e Katoliká (Catholic Relief Services), Fakahaofi 'a e Fānaú (Save the Children), iDE, ko e Polōseki Fiekaiá (Hunger Project), UNICEF, pea mo e Polokalama Me'atokoni 'a Māmaní (World Food Programme), na'e lava ai 'a e Siasí 'o tokoni ki he ngaahi fāmilí mei he puipuitu'a kotoa pē 'oku nau tu'u laveangofuá ke nau ma'u ha ngaahi ma'u'anga me'akai makehe, 'o fakapapau' 'oku ma'u 'e he ngaahi fa'ē fo'ou' mo e fānaú ha faingamālie ki he me'akai fakatupu ivi 'oku nau fiema'ú.

Malu'í 'o e Me'atokoni

Na'e hokohoko atu pē 'a e hoko 'a e malu'í fakaemāmani lahi 'o e me'akai ko ha taumu'a mahu'inga 'i he tokoni 'ofa fakaetangatá 'i he 2023. 'I Senekalí, na'e tokoni 'a e Siasí ki he MyAgro ke fakatau māi ha 'ū me'angāue ki he ngoué, hangē ko e fafanga kelekélé, mo fakahoko ha ako ki ha kau faama 'e lauiafe, 'o tokoni ki hono paotoloaki 'a e tauhi 'o e ngoué 'i ha taimi lōloá. Na'e ngāue foki 'a e Siasí mo e iDE 'i Samipiá ke fakalelei' 'a e malava ke ma'u ha māketi ma'á e kau faama 'e lauiafe, 'o tokoni ke fakalahi 'enua pa'anga hū māi mo fakalelei' 'a e malu' 'o e me'akai 'i he vahefonuá.

'Ikai ngata aí, na'e poupu' 'e he Siasí ha ngaahi polōseki 'e ni'hi ke fakalelei' 'a e malu' 'o e me'akai 'i he ngaahi ngoue 'i he feitu' u koló mo e ngoue fakafāmilí. Hangē ko 'ení, 'i he 'Otu Filipainí, na'e kau fakataha 'a e Siasí mo e Potungāue Ngoué mo e Va'a ki he Kautaha 'Akaú ke kamata'í ha polōseki ki he ngoue 'i he feitu' u koló 'i Seni Huani Siti. 'Oku tokoni 'a e polōseki ko 'ení ki he kau mēmipa 'o e tukui koló ke nau kamata'í 'a e ngaahi founga ngoue 'i he feitu' u koló 'aki hono tō 'enua ngoue pē 'anautolú, 'o holoki ai 'a e fakafalala ki he ngaahi ma'u'anga me'atokoni mei tu'á.

'Oku Fakalahi 'e he Malava ke Ma'u ha Me'akai 'a e Mo'ui Fakafalala Pē Kiate Kitá

'I he 2023, na'e ngāue ai 'a e Siasí 'o Sisū Kalaisi 'o e Kau Mā'oni'oni 'i he Ngaahi 'Aho Kimui Ní mo e Polōseki Fiekaiá ke fokotu' u ha ngaahi senitá 'i Pūkina Faso 'a ia 'e lava ke fakatahataha ki ai 'a e tukui kolo fakalotofonuá ke vahevahe 'a e ngaahi ma'u'anga tokoni, kau ai ha fahi'anga papa ke momosi 'aki e kēlení.

Na'e kaunga lahi 'a e ngāue ko 'ení kia Hinimini, ko ha fa'ē ki ha fānaú 'e toko fā, 'a ia na'e pau ke fa'a lue mama'o he kuohilí 'o kiu 'i ha ngaahi laine lōloa ke a'u ki he fale fahi'anga papa pē 'e taha 'i he koló. 'I he taimi ní 'oku sí'isi' ange 'a e taimi mo e pa'anga 'okú ne fakamoleki 'i he fahi'anga papá pea vave ange 'ene ma'u 'ene mahoa'á, 'a ia 'okú ne ma'u ai ha taimi lahi ange ke ngāue'í ha pa'anga hū mai mo tauhi 'ene fānaú.

KO E HĀ TE U LAVA 'O FAKAHOKÓ?

- Ngāue tokoni mo foaki 'ofa ki ho'omou tuku'anga me'akai fakalotofonuá.
- Kamata ha ngoue fakakolo ke tokoni ki he ngaahi fiema' u me'atokoni 'i homou feitu'ú.
- Talanoa ki ho' o ngaahi kaungāme'á mo e fāmilí fekau'aki mo e fiekaia 'i homou koló mo e me'a te nau lava 'o fai ke tokoni aí.



Ko e ngāue ha ongomātu'a 'i he'ena ngoue 'i Taiuani.

Ngaahi polōseki 'e 374 ke tokoni ki he tukuhausiá

Ni'ihí fakafo'ituitui 'e toko 11,063 na'a nau lava ke ma'u 'a e ngaahi ma'u'anga tokoni ki he liliú

Ko e Toe Kamata 'i ha Fonua Fo'ou

Na'e hiki 'a Nātia mo hono fāmilí ki he 'Iunaiteti Siteití 'i he 2023. Koe'uhí ko ha ngaahi mahamahaki fakatu'asino, na'á ne fāinga ai mo hono husepānití ke ma'u ha ngāue 'i hona 'api fo'ou—neongo na'á na ako lelei.

'I ha tokoni 'a e Siasi 'o Sīsū Kalaisi 'o e Kau Mā'oni'oni 'i he Ngaahi 'Aho Kimui Ní, pea pehē ki he Fakalalaka Fakakolo 'a e Fāmilí Laó (Lao Family Community Development), na'e lava ai 'a Nātia mo hono husepānití 'o ma'u ha tokoni fakapa'anga ke totongi 'aki hona falé mo hao mei he tukuhausiá. Koe'uhí ko e tokoni ko 'eni 'i ha taimi faingata'á, na'e lava ai 'a Nātia mo hono husepānití 'o tokanga taha ki hono kumi ha ngāue ma'u'anga mo'uí, 'o iku ai ki ha mo'ui fakafalala lahi ange kiate kinaua pē.

KO E HĀ TE U LAVA 'O FAKAHOKÓ?

- Ngāue 'ofa 'i ha senitā fakalotofonua ki he fetukutukú pe ko homou Kolosi Kula fakalotofonua pe 'ōfisi Māhina Kulokulá (Red Crescent).
- Tokanga 'i ha fāmilí 'oku kumi hūfanga 'i homou feitu'ú.
- Talanoa ki ho'o ngaahi kaungā'apí fekau'aki mo e ngaahi fiema'u 'a e ni'ihí 'oku nau a'usia 'a e tukuhausiá 'i homou koló.

Tokoni ki he Nofo'angá

'Oku lahi ha ngaahi 'uhinga 'e ala a'usia ai 'e he fakafo'ituitui 'a e tukuhausiá. 'E lava ke hoko 'a e 'ikai ha 'apí ko ha tūkunga fakataimi na'e fakatupu 'e ha fakatamaki fakaenatula, feke'ike'i, pe ko ha tu'unga fakamamahi kehe. 'I he ngaahi tūkunga kehé, mahalo ko e mole 'a e 'apí ko ha ola ia 'o e mole 'a e ngāue, faingata'a'ia faka'e'atamaí, ma'unimaá, pe ko ha ngaahi tūkunga pē 'oku koví. Neongo pe ko e hā 'a e tupu'angá, ka 'oku 'oatu 'e he Siasi 'o Sīsū Kalaisi 'o e Kau Mā'oni'oni 'i he Ngaahi 'Aho Kimui Ní ha tokoni 'ofa fakaetangata mahu'inga ke tokangaekina 'a e ngaahi loto-hoha'a ki he fale nofo'angá 'i ha founga 'oku ne 'omi 'a e totonu fakatāutahá, malú, mo e ngeiá ki he taha kotoa.

Ko Hono Tokangaekina 'o e Tukuhausiá

'Oku fakalele 'e he Siasi ha 'ōfisi 'e hiva ki he Ngaahi Tokoni ki he Liliú 'i he 'Iunaiteti Siteití. 'Oku ako'i 'a e kau ngāue 'i he ngaahi 'ōfisi ko 'eni ke nau tokoni'i 'a kinautolu 'oku 'ikai ha'anau 'apí ke nau ongo'i 'a e 'ofá mo e poupou' 'i he'enua feinga ke fakalalaka honau tūkunga. 'Oku tokoni 'a e Ngaahi Tokoni ki he Liliú ki he ngaahi fiema'u fakatu'asino 'i ha tu'unga fakavavevavé pea 'oku 'oatu 'a e ni'ihí fakafo'ituitui ki he ngaahi ma'u'anga tokoni fakalotofonua ke tokoni'i kinautolu 'i he ngaahi fiema'u ki he mo'ui lelei faka'e'atamaí, ma'unimaá, pe ngāue ma'u'anga mo'uí. 'Oku foaki 'e he Siasi 'i ha ngaahi feitu'u 'i he 'Iunaiteti Siteití pea mo māmani kotoa, ha pa'anga mo e tokoni 'ofa fakaetangata ke poupou'i 'a e ngaahi kautaha 'oku nau tokoni'i 'a e fakafo'ituitui 'oku a'usia 'a e tukuhausiá.

Malu'anga 'i ha Fakatu'utāmaki

Na'e kau 'i he ngaahi ngāue kehe 'i he 2023, 'a e fengāue'aki fakataha 'a e Siasi mo e Shelterbox ke 'oatu ha 'ū tēniti ki ha ngaahi fāmilí 'e lauiafe tupu ne 'ikai ha'anau nofo'anga koe'uhí ko e feke'ike'i 'i 'Iemení. Na'e fakaava foki 'e he Siasi 'a e 'ū 'apisiasi ke hoko ko ha ngaahi nofo'anga fakataimi pea foaki ha 'ū vausia nofo hōtele ki he kakai ko ia ne mole honau 'api nofo'angá 'i he vela 'i Mauí.

Ko Hono Tokoni'i 'o e Ni'ihí 'Oku Laveangofuá

Na'e ngāue 'a e Siasi mo ha ngaahi kautaha kehekehe ke tokoni'i 'a e tuku kolo 'oku laveangofua ke a'usia 'a e tukuhausiá (hangē ko e ni'ihí 'oku kumi hūfangá). Hangē ko 'eni, na'e ngāue 'a e Siasi mo e Pastoral Dimension of Human Mobility of the Conference of the Mexican Episcopate ke foaki ha me'angāue ki he ngaahi fale 'e hongofulu mā taha mo e peito 'e fā, 'o tokoni'i ai ha kakai 'e lauiafe ke nau ma'u ha nofo'anga, vala, tokoni fakalao, mo ha ngaahi me'a lahi ange.



To'ohemá: 'Oku foaki ki ha fāmilí na'e pau ke nau mavahe mei honau 'api 'i Siliá ha naunau ki ha fale nofo'anga fakataimi mo ha 'ū naunau kehe ne nau fiema'u. Faka'aonga'i 'o e taá 'i he angalelei 'a e ShelterBox USA. To'omata'ú: 'Oku tokoni 'a e kau ngāue 'ofa fakalotofonua ke teuteu'i ha 'ū mohenga 'i ha nofo'anga ma'á e kau tukuhausiá 'i Kalefōnia.

Mo'ui Lelei Fakae'atamaí

'E lava ke fakatupu 'e he ngaahi faingata'a'ia fakae'atamai mo fakaelotó ke ongo'i 'e he kakai 'oku fakangatangata 'a 'enau malava ke fetu'utaki mo e ni'ihī kehē pe tokoni kakato ki he māmani 'oku nau nofo ai. 'I he'enua fekumi ki ha faito'o ki he ngaahi faingata'a ko 'enī, te nau lava ke fa'a ongo'i fiefia mo fiemālie ange pea nau ako ke loto-vilitaki ange.

'E lava ke ma'u ta'etotongi 'e he kāingalotu 'o e Siasí 'oku fehanganhangai mo e faingata'a'ia fakae'atamai mo fakaelotó ha tokanga mo ha ngaahi ma'u'anga tokoni mei he tafa'aki Ngaahi Tokoni ki he Fāmilí, 'o fakafou 'i ha fakaongoongoolei mei he'enua pīsopé. 'Oku toe 'omi foki 'e he Ngaahi Tokoni ki he Fāmilí ha ngaahi talatalaifale ki he kau taki 'o e Siasí ke pou pou 'i 'enau ngaahi ngāue fakaetauhi ki he kāingalotu 'oku faingata'a'ia. 'Oku 'atā 'a e fale'i ki he fakafo'ituitui, ngaahi hoa malí, fāmilí, mātu'a taautaha 'oku feitamá, mo e kau faifekau 'o e Siasí.

Ko e taha 'o e ngaahi ma'u'anga tokoni 'oku foaki fakafou 'i he Ngaahi Tokoni ki he Fāmilí ko e *Healing through the Savior: The Addiction Recovery Program*. 'Oku pou pou 'i 'e he polokalama 'a e kāingalotu 'o e Siasí mo e ni'ihī kehe 'oku fefa'uhi mo ha ngaahi tō'onga fakamālohī pea 'oku toe 'i ai foki mo ha ngaahi kulupu pou pou ki he kau mēmipa honau fāmilí. 'Oku fakalele foki 'e he Siasí ha ngaahi kulupu mo'ui fakafalala pē kiate kita ki he *Ko Hono Ma'u ha Mālohī 'i he 'Eiki: Ivi Matu'uaki Fakaelotó*, 'a ia 'oku tokoni ki he ni'ihī 'oku kau maí ke nau ako ha ngaahi taukei ki hono matu'uaki 'a e ngaahi pole 'o e mo'uí.

'Ikai ngata ai, 'oku 'omi 'e he Ngaahi Tokoni ki he Fāmilí ha tokangaekina fakaeloto 'i he lolotonga 'o e ngaahi fakatu'utamaki. Hangē ko 'enī, 'i he 2023, na'e 'ave ha 'ū timi 'o ha kau faifale'i fakapalōfesinale ki Maui, Hauai'i, ke fai ha tokoni fakaeloto ki he kāingalotu 'o e Siasí na'e uesia 'e he vela fakamamahí.

KO E HĀ TE U LAVA 'O FAKAHOKÓ?

- Fakahaa'i 'a e 'ofa faka-Kalaisí mo e anga'ofá ki homou kaungā'apí; 'oku 'ikai ke ke teitei 'ilo'i 'a e me'a 'oku nau fouá.
- Pou pou 'i 'a e polokalama fakaakeake mei he ma'unimaa pea mo e ngaahi kulupu ki he matu'uaki fakaeloto 'i homou feitu'ú.
- Fakahoko 'a e ako ki he "Fehu'i, Fakaloto'i, Vakai'i" ke 'ilo'i 'a e founa ke pou pou 'i ai 'a e ni'ihī 'oku mou feohí 'a ia 'oku nau ngalingali fakakaukau taonakitá.

Houa fale'i 'e 218,170

Ngaahi fonua 'e 97 na'e tokoni'i 'e he Ngaahi Tokoni ki he Fāmilí

Ngaahi fakataha fakaakeake mei he ma'unimaa 'e 2,926 'i he uike

Ko Hono Toe Ma'u 'o e 'Amanaki Leleí

'I he taimi na'e 'ilo ai 'e Lusi* kuo fokotu'u 'e he Ngaahi Tokoni ki he Fāmilí ha kulupu pou pou 'i 'lulope ma'a e ni'ihī ne hao mo'ui mei he ngaohikovia fakasekisuale, na'a ne ongo'i ha ongo fo'ou 'o e 'amanaki leleí mo e kau atu. 'Oku fakalele 'a e ngaahi kulupu ko 'enī 'e he Siasí pea 'oku tokoni'i ia 'e ha kau faifale'i taukei.

Na'e kamata ke 'ilo 'e Lusi 'a e founa kuo uesia ai 'e he me'a na'a ne a'usía 'a 'ene tu'unga fakae'atamaí, fakaelotó, mo fakalaumālie, ko ha ola 'o 'ene kau mai [ki he ngaahi kulupú]. 'Oku pehē 'e Lusi, "Na'e mole fuoloa pē 'a e 'amanaki leleí meiate au, ka ko 'eni kuó u toe ma'u ia."

*kuo liliu 'a e hingoa

"Ko ha tāpuaki mo'oni 'a 'etau lava ... 'o tokoni ke 'omi ha fakafiemālie fakaeloto, fakalaumālie, mo fakatu'asino kiate kinautolu 'oku tau feohí."

—SISITĀ J. ANETTE DENNIS
TOKONI 'ULUAKI 'I HE KAU PALESITENISĪ
LAHI 'O E FINE'OFĀ'¹⁴



To'ohemā: 'Oku malimali ha finemui 'i he'ene faka'ofa'ofa'ia 'i he me'a 'okú ne mamata ki ai mo hono ngaahi kaungāme'a. Loto mālie: Ko ha fakataha 'a ha kulupu fakaakeake mei he ma'unimaa. To'omata'ú: 'Oku tatakí 'e he kāingalotu 'o e Siasí 'mo kau atu ki ha kalasi 'o e ivi matu'uaki fakaelotó.

Mo'ui Fakafalala Pē Kiate Kitá

'Oku tui 'a e kāingalotu 'o e Siasi 'o Sisū Kalaisi 'o e Kau Mā'oni'oni 'i he Ngaahi 'Aho Kimui Ní ki he mo'ui fakafalala pē kiate kitá. 'I he taimi 'oku tau lava ai 'o tokanga 'i pē kitautolú, te tau lava lelei ange ai ke tokanga taha ki he ongo fekau lalahi 'a e Fakamo'uí: ke 'ofa ki he 'Otuá pea mo 'ofa ki hotau kaungā'apí.

Ngaahi Kulupu Mo'ui Fakafalala Pē Kiate Kitá

'Oku 'omi 'e he Siasi ha ngaahi kulupu kehekehe 'oku fakataumu'a ke tokoni ki he kāingalotú ke langa hake 'a e mo'ui fakafalala pē kiate kitá. 'E lava ke ako 'e he ni'ihí 'oku kau maí 'a e founga ke kamata 'i ai ha pisinisí, tokanga 'i 'a e ngaahi me'a fakapa'angá, kumi ha ngāue, mo ha ngaahi me'a lahi ange. 'E lava ke kāfakafa hono olá.

Hangē ko 'ení, na'e mole 'a e ongo nima 'o 'Osivaló 'i ha fakatu'utāmaki fakalilifu 'i he'ene kei si'í. Na'á ne faka'amu ke mo'ui fakafalala pē kiate ia, ko ia na'á ne 'alu ai ki ha ni'ihí 'o e ngaahi kulupu mo'ui fakafalala pē kiate kita 'a e Siasi 'i hono kolo tupu'anga 'i Palakuai. Na'á ne ako 'i he ngaahi kulupu ko 'ení 'a e ngaahi taukei fakapa'anga fakatāutahá mo e kumi ngāue, pea pehē ki he founga ke ma'u ai ha ivi matu'uaki fakaelotó. Ko hono olá, na'á ne lava 'o ma'u ha'ane ngāue 'i he tu'uaki koloa 'i he telefoní (telemarketing), pea kamata leva ha'ane pisinisi paaki mo e faitā pē 'a'ana.

Ngaahi Ngāue Tokoni 'Ofa Fakaetangatá

Neongo 'oku ngāue 'a e Siasi ke feau 'a e ngaahi fiema'u fakavavevavé 'o fakafou 'i he ngaahi ngāue kehekehe ki he tokoni 'ofa fakaetangatá, ka 'oku fakataumu'a ma'u pē ia ke hiki hake 'a e fakafo'ituituí ke mo'ui fakafalala pē kiate ia 'i ha taimi lōloa.

Hangē ko 'ení, na'e foaki 'e he Siasi 'i Saute Takouta ha me'angāue ki hono ngaohi 'o e me'akai ki he kau mēmipa 'o e matakali Sisseton-Wahpeton Oyate ke nau ma'u ai ha ngaahi founga lahi ange ke tauhi 'aki kinautolu. Na'e fengāue'aki fakataha foki 'a e Siasi mo e kautaha 'oku 'ikai fakatupu pa'anga ko e Fakalalakaka Fakaemāmani Lahí (Upwardly Global) ke tokoni ki he kau hikifonua 'atamai poto 'i he 'Iunaiteti Siteití ke nau ma'u ha ngaahi taukei ke hokohoko atu 'enau ngāue ma'u'anga mo'ui ko e kau toketā, kau toketā nifo, kau faiako, pe ko ha ngaahi ngāue kehe.



Ko e fakataha ha kulupu mo'ui fakafalala pē kiate kita 'i Saute 'Afilika.

Na'e fakalele ha ngaahi kulupu mo'ui fakafalala pē kiate kita 'e 14,643

Ko e toko 110,019 'o e ni'ihí ne kau maí ne nau fakakakato ha kulupu

Ngaahi fonua 'e 90 'oku 'i ai 'a e ni'ihí ne kau maí

Ko e Fakatupulaki 'o e Mo'ui Fakafalala Pē Kiate Kitá 'o fakafou 'i he Ngaahi Taukei Fo'ou

Hili 'a e fekuki 'a 'Eimi 'i hono ta'u hongofulu tupú mo e ma'unimaá, na'á ne kamata 'alu ki he ngaahi fakataha 'a e Fakaakeake mei he 'Oloka'hōliká (Alcoholics Anonymous) pea ne ngāue ke tauhi 'ene mo'uí ke 'oua 'e toe konā. Ka koe'uhí ko hono pui'puitu'á, na'á ne fāinga ke ma'u ha ngāue ke ne lava ai 'o tauhi 'ene fānaú.

Ko e taimi ia na'á ne 'ilo ai 'a e Pawsperity, ko ha 'apiako na'e 'ikai fakatupu pa'anga ka 'okú ne ako 'i 'a e fanga kulií ko e fakataumu'a ke tokoni'í 'a kinautolu 'oku faingata'a'ia ke nau mo'ui fakafalala lahi ange kiate kinautolu pē. Mālō mo ha tokoni 'ofa mei he Siasi 'o Sisū Kalaisi 'o e Kau Mā'oni'oni 'i he Ngaahi 'Aho Kimui Ní, na'e lava ai 'a e Pawsperity 'o liunga tolu 'a e tokolahi 'o e fānau ako 'okú ne tokoni'í. Na'e lava 'a 'Eimi 'o lesisita 'i he polokalamá pea 'ikai ngata pē 'i he'ene ako 'a e ngaahi taukei ki he tauhi 'o e monumanu lalatá, ka na'e kau foki ai mo e ngaahi taukei 'i he mo'uí hangē ko e fakakaukau lelei, 'ilo'í kitá, mo e fetu'utakí.

KO E HĀ TE U LAVA 'O FAKAHOKÓ?

- Lesista ki ha kulupu mo'ui fakafalala pē kiate kita 'i homou feitu'ú.
- Vahevahe ho'o ngaahi taukei 'aki ha'o ako 'i ha kalasi 'i homou koló.
- Ngāue 'ofa 'i ha ngāue 'oku tokoni ki he ni'ihí kehé ke fakatupulaki 'a e mo'ui fakafalala pē kiate kitá.



Ko e fā'ofua ha ongo mēmipa 'o e koló hili 'a e vela 'i Maui.

Tokoni Fakaemāmani Lahí

“Kuo ngāue fakataha 'a e Polokalama Me'akai 'a Māmaní mo e Siasi 'o Sīsū Kalaisi 'o e Kau Mā'oni'oni 'i he Ngaahi 'Aho Kimui Ní 'i ha meimei ta'u 'e hongofulu, ke foaki ha me'akai mo ha tokoni mahu'inga kehe ki he kakai laveangofua taha 'i he funga 'o e māmaní. 'I he taimi ko 'eni 'o e fiema'u fakaemāmani lahi ta'e hano tataú, 'oku tau hounga'ia 'i he poupou 'a e Siasí, 'a ia 'okú ne 'omi ha laine fakahaofi mo'ui ki ha kakai fiekaia 'e lauimiliona mo e 'amanaki lelei ki ha kaha'u lelei ange.”

—BARRON SEGAR, PALESITENI MO E CEO 'O E POLOKALAMA ME'AKAI 'A MĀMANÍ 'IUNAITETI SITEITI 'O 'AMELIKĀ



Ko e ma'u 'e ha fefine 'i Kana 'a e me'a'ofa 'o e sió hili hono tafa 'o e tu'utoló. Faka'aonga'i 'o e taá 'i he angalelei 'a e Polōseki Tokoni ki he Sió (Daybreak Vision Project).

**Polōseki tokoni 'ofa
fakaetangata 'e 572**

**'Ū polōseki 'e 57 ki he vai ma'á,
haisiní, mo e tu'unga mo'ui ma'á**

**Polōseki 'e 131 ki hono malu'i
'o e me'atokoní/me'akai
fakatupu mo'ui lelei**

KO E HĀ TE U LAVA 'O FAKAHOKÓ?

- Kau 'i ha polōseki ngoue fakakolo.
- Talanoa mo ho'omou 'apiako fakalotofonuá fekau'aki mo e ngaahi fiema'u lolotongá.
- Ako'i ki ha taha 'a e me'a 'okú ke 'ilo fekau'aki mo hono tokanga'i 'o ha pēpē toki fā'ele'í (pe ko ho'o ako lahi ange 'iate koe pē).

“Oku liliu 'e he hoa ngāue mo e Siasí ... 'a e mo'uí mo fakapapai 'i 'oku 'ikai li'aki ha taha.”

—EVELYN MERE,
TALĒKITA 'O E NGAahi POLOKALAMÁ,
TOKONIVAI NAISĪLIÁ

'Afilika

'I he 2023, na'e ngāue 'a e Siasí ke fakasi'isi'i 'a e masivesivá mo fakalahi 'a e malu 'o e me'akai mo e ma'u 'o e vai ma'á, 'ū naunau ki he tu'unga mo'ui ma'á, akó, mo e ngaahi tokoni fakafaito'ó 'i 'Afilika. 'Oku langa 'e he ngāue ni ha fakava'e lelei ange ma'á e tukui kolo 'oku tokoni'i pea fakahaa'i ai 'a e tukupá 'a e Siasí ke tokangaekina 'a e ngaahi fiema'u tefitó mo paotoloaki 'a e ngeia 'o e fa'ahinga 'o e tangatá.

Ma'u 'a e Me'akai mo e Vai Ma'á

'I Keniaá, na'e fengāue'aki fakataha 'a e Siasí mo e BOMA, ko ha kautaha 'oku 'ikai fakatupu pa'anga 'oku fakataumu'a ke fakatupulaki 'a e malu 'o e me'akai mo e me'akai fakatupu mo'ui lelei, tanumaki ha ngaahi ma'u'anga mo'ui 'oku tolongá, ako'i 'a kinautolu 'oku 'aonga ke nau mateuteu ki ha fetó'aki fakapa'angá, mo pou pou'i 'a e akó. Na'e laka hake 'i he toko 1,000 'a e ni'ihi ne kau maí ne ako'i kiate kinautolu 'a hono fokotu'u 'o e “ngaahi ngoue 'i peitó,” 'a ia 'oku lava ke ngoue'i fakalotofonua pē 'i honau tukui koló 'a e vesitapoló. Na'e iku 'eni ki ha ngoue 'e 204 'a ia 'oku lava ke ma'u mei ai 'e he ngaahi fāmilí ha me'akai 'oku fakatupu mo'ui lelei.

'I Houhou, 'Esiuatini, na'e ngāue fakataha ai 'a e Siasí mo e TokoniVai ke 'omi ha vai ma'a ki ha kakai 'e toko 1,200 tupu 'i he koló. Na'e kau 'i he ngāue ni ha savea 'o e fe'unuaki 'o e vai 'i lolofonuá (hydrogeological) pea na'e fakahoko ai ha langa, ngāue, pea 'omi mo ha misini, 'o iku ai ki ha ongo ma'u'anga vai 'e ua 'oku fakaivia mei he la'aa.



'Oku ma'u 'e ha fa'e mo ha fānau ha malu'anga mo ha tokoni me'akai fakatupu mo'ui lelei 'i he 'apitanga kumi hūfanga lfo 'i Keniaá.



To'ohemá: 'Oku faka'alí'ali 'e ha fefine 'ene palepale māketí lolotonga 'a e 'a'ahi ngāue fakaetauhi ki 'Afilika 'a Palesiteni Kamila N. Sionisoni 'o e Kau Palesiteni Lahi 'o e Fine'ofá pea mo Poni H. Kōtoni 'o e Kau Palesiteni Lahi 'o e Kau Finemuí. To'omata'ú: 'Oku lingi 'e ha fa'e 'i Matakasiká ha vai ma'a ki he nima 'o hono 'ofefine.

Akó

'I he kolo mama'ó ko Ngalemala, Keniaá, na'ē ngāue ai 'a e Siasí mo e BOMA ke tokoni ki he pisinisi fakalotofonua ma'á e hou'eiki fafiné, 'o 'oange ai kiate kinautolu ha ma'u'anga pa'anga hū mai tu'u ma'u ma'a honau ngaahi famílí pea mo ha founga ke fakatupulaki ai honau tu'unga 'i honau tukui koló. Na'ē ako 'e he kau fefiné, 'o fakafou 'i he fakataukei mo e ako ngāué, 'a e founga ke mahino ai kiate kinautolu 'a e mahu'inga 'o e koloá 'i he māketí. Hangē ko 'ení, na'a nau ako ke fakatau lahi mai ha 'ū naunau ke fakasi'isi' 'a e fakamole ki he toutou fefononga'aki mo fakalahi 'enau tupú.

Tokangaekina 'o e Mo'uí mo e Faingata'a'ia Fakatu'asinó

'I 'Apuha, Naisiliá, na'ē foaki ai 'e he Siasí ha me'angāue fakafaito'ó ki he Senitá Fakafaito'ó 'a e Pule'angá (Federal Medical Center), kau ai 'a e 'ū misini mo e sea taialasisí, 'ū puha sió'ata ma'á e pēpē mo e 'ū mohenga pēpē, mohenga falemahakí, mo e 'ū misini vakai' 'o e mahakí (patient monitors). 'Ikai ngata aí, na'ē tokoni 'a e Siasí ke fa'u ha misini 'okú ne fakama'a 'a e vai (reverse osmosis) ke ma'u ai 'e he 'iuniti taialasisí ha vai 'oku ma'á.

Na'ē toe fakamu'omu'a foki 'e he Siasí 'a e tokangaekina 'o e pēpē toki fā'ele'í mo e kakai fefine feitamá, 'o ngāue fakataha mo e pule'anga fakalotofonua 'i 'Enuku, Naisilia, ke ako'í kinautolu ki hono fakaake 'o e pēpē toki fā'ele'í mo ha ngaahi pōto'í ngāue kehe. 'Ikai ngata aí, na'ē ngāue fakataha 'a e Siasí mo e UNICEF ke fokotu'utu' u ha ngaahi polokalama fakataukei 'i Tenisānia, Keniā, mo 'Itiopea, 'o fokotu'u ai ha ngaahi founga ke fakalalakaka 'a e tu'unga lelei 'o e tokangaekina 'o e kakai fefine feitamá mo e pēpē toki fā'ele'í.

'I tu'a 'i Halale 'i Simipāpueé, na'ē faka'osi 'e he kau ngāue tokoní hono langa 'o ha kiliniki fo'ou mo ha 'ū falemālóló mo ha 'ū falekaukau. Na'ē fakafekau'aki 'e he kau ngāue 'a e Siasí mo e potungāue mo'ui fakalotofonua ke fakalelei'í e fale nofo'anga ma'á e kau ngāue 'i he kiliniki mo foaki ha vai ma'a 'o fakafou 'i ha misini pamu vai 'oku fakaivia mei he la'aa. Ko ha kakai 'e toko 3,500 tupu 'i he tukui kolo ko Lisí na'ē 'aonga ki ai 'a e ngāué ni.

'Oku Tāpuekina ha Tokolahi kae 'Ikai ko ha Toko Taha Pē

Ko Lafaelé ko ha tangata faama ia 'i Semipia na'e fefa'uhi mo e sí'isi'í 'o e tupu 'a e onioni 'i he'ene ngoue'angá, pea pehē ki he palopalema ma'u pē koe'uhí ko e fanga kí'i manu maumaú mo e mahakí'ia 'a e ngoué. Na'e fakafou 'i he Ngaahi Kautaha Fakavaha'apule'anga ki he Fakalalakaká (International Development Enterprises - iDE) 'i Semipiá—fakataha mo e poupuo mei he Siasí 'o Sísū Kalaisi 'o e Kau Mā'oni'oni 'i he Ngaahi 'Aho Kimui Ní—'a e lava ke ma'u 'e Lafaele ha ako fekau'aki mo e ngaahi founga ke tolonga ai 'ene fakalalakaká, 'a ia 'e lava ke ne fakalahi ai 'ene tō onioni mo e ngaahi ngoue kehé ke fakatupu ha pa'angá. Na'e 'omi foki 'e he iDE ha 'ū tenga'í onioni pea tokoni ke fokotu'u ha naunau fu'ifu'í ngoue 'i he'ene ngoué.

'I he tokoni ko 'ení, kuo fakalalakaka ai 'a e tō ngoue 'a Lafaelé pea fakalelei'í mo 'ene matu'uaki 'a e fanga kí'i manu maumaú. Na'á ne lavame'a 'aupito na'e fili ai ia 'e he iDE Semipiá ke ako'í 'a e kau faama kehé 'i hono tō 'o e onioni, tematá, pínatí, mo e ngaahi ngoue kehé—'o lava ai ke ne tāpuekina 'a e ní'ihí kehé 'aki e fakalahi 'ene malava ke ma'u e me'akái mo e pa'anga hū maí.



To'ohemá: 'Oku ma'u 'e ha fāmilī ha tokoni ki he'enau sió 'i ha senitā tokangaekina 'o e matá 'i 'Initia. To'omata'ú: Ko e ngāue ha ongo tangata 'i Taileni 'i he'ena ngoué.

**Ngaahi polōseki tokoni
'ofa fakaetangata 'e 305**

Ngaahi polōseki fakaako 'e 81

**Ngaahi polōseki fakalelei'i
'o e falemahakí 'e 78**

KO E HĀ TE U LAVA 'O FAKAHOKÓ?

- 'A'ahi ki he kau mahaki 'i ho'omou falemahaki fakalotofonua.
- Ngāue 'ofa ke ako'i pe laukonga ki he fānau 'i homou feitu'ú.
- Ako'i 'a e ni'ihī kehē ki he fanofano e nimá mo e ngaahi founa lelei taha ke faka'ehi'ehi ai mei he mahakí.

'Ēsia

Na'e ngāue 'a e Siasí 'i he 2023 ke tokangaekina 'a e ngaahi palopalema ki he mo'ui lelei, akó, mo e vai ma'á mo e tu'unga mo'ui ma'á 'i 'Ēsia. 'Oku fakahaa'i 'e he ngāue ni na'a mo e fanga ki'i tokoni iiki tahá te ne lava 'o fakahoko ha fu'u liliu lahi ki ha taha 'oku faingata'a'ia.

Tokangaekina 'o e Mo'uí

'I he ngaahi feitu'ú lahi 'o 'Ēsia, 'oku fakafe'atungia 'i 'a e ngaahi falemahakí 'i he si'isi'i 'o e faingamālie ki he ako ngāue, me'angāue 'oku fakaonopōni, pea mo e ngaahi fale 'oku fakanaunau fe'ungá. 'I he 2023, na'e tokanga taha 'a e Siasí ki hono fakalalakala 'a e tokangaekina 'o e mo'uí 'i he vahefonua kotoa, tautautefito ki Kemipoutia. Hangē ko 'eni, na'e tokoni 'a e Siasí 'i he Falemahaki Fakavahefonua 'o Kamipongi Tomi ke fakalelei'i ha ngaahi fale lahi, 'omi ha me'angāue fo'ou, mo tokoni ke ako'i 'a e kau ngāue fakafaito'ó 'i he ngaahi founa tafa keté mo e fakaake 'o e pēpē toki fā'ele'i. Ko hono olá, 'oku lauiafe ha kakai 'i he vahefonua 'oku nau lava 'o ma'u 'a e tokoni fakafaito'ó 'oku fiema'ú mo fiefia 'i he nounou ange 'a e taimi fakaakeaké pea si'isi'i ange 'a e maté.

Fakataha mo ha ngaahi ngāue kehe, na'e foaki foki 'e he Siasí 'a e:

- Ako ki he kau mataotao fakafaito'ó fekau'aki mo e fakaake mo e 'ilo e me'a 'oku hoko ki he pepē toki fā'ele'i, 'i he tukui kolo 'uta 'o 'Initonēsia.
- 'Ū misini sonokalafi, 'ū mohenga faifā'ele, mo ha 'ū me'angāue fakafaito'ó kehe 'i Malēsia.
- 'Ū mohenga fefeka ma'á e me'ālele falemahakí ki he uesia 'o e filosilivá, kae pehē foki ki ha fanga ki'i pamu ke fakainu 'aki e faito'ó pe me'akai huhu'á (syringe) ke faka'aonga'i 'i he 'ū loki tokanga'i makehé 'i Taileni.



Ko ha fa'ē mo hono 'ofefine 'i ha pa'ake 'i Hongo Kongo.

Akó

'I he 2023, na'e ngāue 'a e Siasí ke paotoloaki 'a e akó ma'á e fānau ako 'i 'Ēsiá. Hangē ko 'ení, na'e fiefia 'a e kau ako 'i Kemipoutiá koe'uhí ko e fo'ou 'a e 'ató, falikí, loki fufulú, pamu vai, mo e 'ū fale haisini kehe 'i honau 'apiakó, 'o lava ai ke nau tokanga taha ange ki he'enau akó. Ko e me'a tatau pē 'i Mongokōliá, na'e ngāue 'a e Siasí mo e kau 'ōfisa fakapule'angá mo fakaakó 'i Tovi 'Aimana ke 'oange ha 'ū kato āfei 'e 1,000 ki he fānau ako kei iiki na'e 'ikai lava 'e he'enau mātu'á 'o totongi 'enau naunau akó.

Vai Ma'á mo e Tu'unga Mo'ui 'oku Ma'á

'Oku hanga 'e he malava ke ma'u 'a e vai ma'á 'o fakalahi 'a e malú mo e mo'ui fakafalala pē kiate kita 'a e taha kotoa pē. 'I Tekimanisitaní, na'e ngāue 'a e Siasí mo e Kalitasí ke toe fakalele'i mo fakalahi ha founga ma'u'anga vai 'e ua pea fakahoko ha ako ki he ma'á, haisiní, mo hono tokangaekina malu 'o e ngaahi vevé, 'o 'aonga ai ki ha kakai 'e lauiafe.

'I Pakanua, Mongokōliá, na'e ngāue fakataha 'a e Siasí mo e potungāue vai fakalotofonuá ke fokotu'u ha me'angāue fakama'a vai 'i he ngaahi feitu'u pamu vai kotoa pē 'i he feitu'ú. Na'e lava heni ke ma'u 'e ha kakai 'e laumano 'i Pakanua ha vai ma'a 'i he pamu'anga vai kotoa pē 'i he feitu'ú.

Ko Ha Mo'ui Lelei Ange hili ha Fakatamaki

'I he taimi na'e lulu'i ai 'e ha mofuike na'e 5.6 hono mālohí 'a e Fakahihifo 'o Sava, 'Initonēsiá, na'e mole 'a e 'api 'o 'Ipu mo hono husepānití. 'I he tokoni 'a 'Siasí 'o Sīsū Kalaisi 'o e Kau Mā'oni'oni 'i he Ngaahi 'Aho Kimui Ní mo e ngaahi kautaha kehe na'e 'ikai pule'i 'e he pule'angá, na'e ma'u ai 'e 'Ipu mo hono husepānití ha pēketi tokoni na'e tokoni ke na fokotu'u ha nofo'anga fakataimi 'i hona 'apí pea kamata ke toe langa fo'ou 'ena mo'ui.

Koe'uhí ko e tokoni ko iá, na'e lava ai 'a 'Ipu 'o fakaava ha kī'i falekoloa pea kamata ke ne ngāue'i ha ma'u'anga mo'ui ma'a hono fāmilí, 'a ia kuó ne tokoni'i kinautolu 'i he'enau hokohoko atu ke fakaakeake mei he fakatamaki ko 'ení.

“Oku tokoni'i kinautolu 'e he Siasí 'o Sīsū Kalaisi 'o e Kau Mā'oni'oni 'i he Ngaahi 'Aho Kimui Ní ke mau lava 'o a'u ki he tukui kolo 'oku tu'u laveangofua taha 'i he funga 'o e māmaní mo ha tokoni mahú'inga 'i he taimi 'oku nau fu'u fiema'u lahi taha aí.”

— KERRI MURRAY, PALESITENI 'O SHELTERBOX 'IUNAITETI SITEITI 'O 'AMELIKÁ

Ngaahi polōseki fakaako 'e 99

Ngaahi polōseki ki hono tokangaekina 'o e mo'uí 'e 54

Ngaahi polōseki ki ha me'a fakatu'upakē 'e 28

Sio ki ha Kaha'u Lelei

Na'e mole 'a e vakai 'a Sēmisi, ko ha 'etivaisa fakaako 'i ha 'univēsiti 'i he 'Otu Motu Solomoné, koe'uhí ko e ngaahi nunu'a 'o e mahaki suká. Na'e fakafe'ātungia'í 'e he pole ko 'eni'ene ngāue ma'u'anga mo'uí mo 'ene malava ke tauhi 'ene kii fānau iiki 'e toko uá. Na'e kui 'a Sēmisi 'i ha māhina 'e hiva kimu'a pea ne toki lava 'o toe sió tu'unga 'i ha tafa ne fakahoko 'i he Senitā Fakavahelahi ki he Matá. Na'e malava ke fakahoko 'a e tafá ni koe'uhí ko ha tokoni 'a e Siasí 'o foaki ha me'angāue faitafa ki he Fred Hollows Foundation NZ.

'Oku pehē 'e Sēmisi, "'Oku ou fakafeta'í ki he 'Eiki 'i he'eku toe lava 'o sió. 'Oku 'i ai ha kaha'u lelei 'i mu'a 'ate au."

KO E HĀ TE U LAVA 'O FAKAHOKÓ?

- Laukonga ki ha fānau.
- Uta 'a e kaungā'apí 'i ho'o me'alelé ke ne 'alu ki he 'ōfisi 'o e toketaá.
- Ako 'a e founa ngaohi 'o ha me'atokoni fakatupu ivi mo mo'ui lelei pea vahevahe 'a e me'a kuó ke 'iló mo ho'o ngaahi kaungāme'á mo e fāmili.

'Aositelēlia, 'Otu Filipainí, pea mo e Pasifikí

'Oku fehangahangai ma'u pē 'a e kakai 'o e Pasifikí mo e fakatamaki fakanatulá, kau ai 'a e afaá, tāfeá, mapuna 'a e mo'unga afi, mo e mofuiké. 'I ha ngaahi feitu'u lahi, 'oku 'i ai foki ha ngaahi fiema'u 'oku felāve'i mo e vai ma'á mo e akó. Kuo ngāue mālohi 'a e Siasí 'i hono tokangaekina 'a e fa'ahinga faingata'a takitaha.

Ngaahi Fakatamaki Fakanatulá

'I he 2023, na'e lahi ha ngaahi 'apiako 'i he ngaahi fonua Pasifikí na'a nau a'usia ha ngaahi maumau mei he afaá mo e tāfeá. Na'e tokoni 'a e Siasí 'aki 'ene 'omi ha 'ū naunau langa mo ha 'ū naunau fale ki hono fakalelei 'i 'o e 'ū lokiakó. 'I 'Aositelēlia, na'e poupu'u foki 'e he Siasí 'a e toe langa fo'ou 'i he hili ha tāfea lahi 'i he vahefonua Hihifo Lotolotó.

Akó

'I he 'Otu Filipainí, na'e fengāue'aki fakataha ai 'a e Siasí mo e Māmani Malavá (World Possible) ke foaki ha naunau tufaki'anga 'initaneti 'oku 'iloa ko e RACHEL ki he ngaahi 'apiako 'i he feitu'u 'utá 'oku 'ikai ha 'initaneti, 'o lava ai ke nau 'oatu ha ako 'oku tu'unga mā'olunga angé ki he kau akó.

Vai mo e Tu'unga Mo'ui 'oku Ma'á

Kuo iku 'a e la'ala'ā hokohokó mo e mā'olunga 'a e tahí ki ha palopalema 'i he vai 'i he motu ko Kilipatí. Kuo fakatupunga 'e he māsima 'o e ngaahi ma'u'anga vai 'i he 'otu motú ke fakautuutu ai pē 'a e 'ikai ke toe malu e vai ke inu. 'Oku tokoni 'a e Siasí 'aki 'ene ngāue mo e CDE Suez Pacific ke palani mo fokotu'u ha ngaahi 'iuniti ke ne to'o e māsima mei he vai 'i ha tukui kolo 'e nima 'i he 'otu motú 'a ia ne 'omi ki ha kakai 'e toko 5,000 ha vai inu 'oku malú 'i he ngaahi ta'u ka hoko maí.



Kau atu ha kau finemui ki ha ngāue tokoni 'i 'Aositelēlia.

Ko e 'Otu Kalipiané

'I he 2023, na'é fakataumu'a 'e he Siasí 'ene ngaahi ngāue 'i he 'Otu Kalipiané ki hono tokangaekina 'o e mo'uí mo e ngāue ma'u'anga mo'uí.

Tokangaekina 'o e Mo'uí

'I he Lepapulika Tominikení, na'é lava ke ma'u ai 'e ha fānau ako 'e toko 24 ha ako fakatekinikale fakafaito'o tu'unga 'i he ngaahi sikolasipi ne foaki 'e he Siasí. Na'é foaki foki 'e he Siasí ha misini faka'ata ke fakatupulaki 'a e tokangaekina 'o e kakai fefine feitamá 'i he Falemahaki Fakavahelahi 'a e Kakai Fefine Feitamá 'i Sanitā Kulusi ti Maó.

Ngāue Ma'u'anga Mo'uí

Ke tokoni ke tokangaekina 'a e ta'é ma'u ngāue, na'é ngāue 'a e Siasí mo e Innovati Foundation ke ako'i 'a e kāingalotu 'o e Siasí 'i he Lepapulika Tominikení ki he founa fakalele 'o ha pisinisí. Na'é ma'u 'e kinautolu na'é kau ki ai ha fakahinohino māhina 'e ono ko ha konga 'o e polōseki ko 'ení, 'o faka'atā ai ke nau ma'u ha tokoni fakafo'ituitui ki hono fakalalaka 'e nau pisinisí.

Ko Hono Ma'u 'o e Tokoní mo e 'Amanaki Leleí

Na'é foua 'e Makalita ha ngaahi faingata'a lahi 'i he'ene mo'uí kimu'a pea maumau'í 'e he Afā ko Fioná 'a hono 'apí 'i Puetu Liko. Ka neongo iá, koe'uhí ko 'ene toulekeleká, na'é ne fāinga ai ke mavahe mei 'api 'o 'alu ke fakatau mai 'a e 'ū me'a náá ne fiema'ú.

Me'amālié, he na'e 'omi 'e he kau ngāue tokoni fakalotofonua kiate ia ha fanga kí'i naunau haisini 'oku fa'o ai ha koa, semipū, kilimi fufulunifo, mo ha 'ū naunau kehe. Na'é ngaohi 'a e fanga kí'i naunau haisini ko 'ení—'a ia na'é tufa 'e he Polōseki 'AMANAKI LELEÍ (Project HOPE) kae fakapa'anga 'e he Siasí—ke tokoni ki he kakai toulekeleka pe laveangofua hangē ko Makalitá.

'Ū polōseki tokangaekina
e mo'uí 'e 28

'Ū polōseki tokoni ki ha
me'a fakatu'upakē 'e 26

'Ū polōseki fakaako 'e 22

KO E HĀ TE U LAVA 'O FAKAHOKÓ?

- Ngāue tokoni 'i ha kautaha 'oku 'ikai fakatupu pa'anga 'i homou koló.
- Fakataha mo e kau taki fakapule'anga fakalotofonua ke ako lahi ange fekau'aki mo 'enau ngaahi taumu'a ki hono tokangaekina 'o e mo'uí 'a e kakai.
- Fakaafe'i ha kaungāme'a ki ha taha 'o e ngaahi kulupu mo'uí fakafalala pē kiate kita 'a e Siasí ki hono kamata'i ha pisinisí.

“Kuo fakahaá 'i 'e he Siasí 'o Sīsū Kalaisi 'o e Kau Mā'oni'oni 'i he Ngaahi 'Aho Kimui Ní ha tukupā ta'e-tūkua ke poupou'í 'a e taumu'a 'o e UNICEF ke á'u ki he fānau 'i he funga 'o e māmaní mo ha ngaahi tokoni fakahaofi mo'uí mo e me'akai fakatupu mo'uí leleí.”

—MICHAEL J. NYENHUIS,
PALESITENI MO E CEO 'O E UNICEF
'IUNAITETI SITEITI 'O 'AMELIKÁ



Ko e teuteu ha toketā faitafa 'i he Lepapulika Tominikení ke fakahoko ha tafa fakafaito'o.



To'ohemá: Ko e fafanga 'e ha fāmilī 'i Polīvia 'enau fānau 'ikī 'aki ha me'atokoni fakatupu mo'ui lelei. To'omata'ú: Ko e tokoni ha tangata 'i ha ngāue 'ofa 'i Pelū.

'Ū polōseki fakaako 'e 39

'Ū polōseki tokoni 'i ha me'a fakatu'upakē 'e 33

'Ū polōseki tokangaekina 'o e mo'uí 'e 75

KO E HĀ TE U LAVA 'O FAKAHOKÓ?

- Ngāue tokoni 'i ha kautaha fakalotofonua 'oku 'ikai fakatupu pa'angá 'a ia 'okú ne tokoni 'i 'a kinautolu 'oku uesia 'e he ngaahi fakatamaki fakanatulá.
- Foaki ha 'ū naunau fakaako ki ho'omou 'apiako fakalotofonua.
- Vakai 'i 'a e JustServe.org ke 'ilo ai ha ngaahi faingamālie ke tokoni ki he kau mahaki 'i homou feitu'ú.

'Amelika Lotoloto mo 'Amelika Tonga

'I he 2023, na'e lailahi ke tokanga taha 'a e ngaahi ngāue tokoni 'ofa fakaetangata 'a e Siasí 'i 'Amelika Lotoloto mo 'Amelika Tongá 'i hono poupu'ú 'o e tokoni fakavavevavé, akó, mo e tokangaekina 'o e mo'uí.

Ngaahi Fakatamaki Fakanatulá

Na'e fengāue'aki fakataha 'a e Siasí mo e kau taki fakalotofonua ke fai ha tokoni ki he ni'ihī ne uesia 'e he tāfeá mo e holo 'a e kelekelé 'i Sao Paulo, Palāsílá, fakataha mo ha ngaahi ngāue kehe. Na'e kau 'i he ngaahi foaki 'ofá 'a e ngaahi me'a hangē ko e 'ū fakamolú mo e naunau kehe ki he mohengá, naunau haisini, mo e 'ū naunau fufulú. Na'e fakahoko foki he kāngalotu 'o e Siasí ha fatongia mahu'inga, 'i he'enau ngāue 'ofa longomo'ui ke fakapapau 'i 'oku tufa 'a e 'ū me'a ko 'enī ki he ni'ihī 'oku faingata'a'ia.

Ko e me'a tatau pē na'e hokó 'i he taimi na'e mafola ai ha vela 'i Sileí, na'e ngāue 'a e Siasí ke fai ha tokoni. Makehe mei hono foaki ha 'ū me'angāue ke tokoni ki he tukui kolo fakalotofonua ke hiko 'a e vevé, na'e fakafekau'aki 'a e kau taki fakalotofonua 'o e Siasí ke tokoni ki hono toe fakalelei 'i 'o e ngaahi fehokotaki'anga vai ne maumaú. Na'e fakatahataha mai foki 'a e kāngalotu 'o e Siasí ke tātānaki mo teuteu 'i ha ngaahi foaki 'ofa 'o ha me'akai, taipā, mo e ngaahi naunau haisini ke 'aonga kiate kinautolu na'e uesia 'e he velá.

Akó

'I Monitevitiō, 'Ulukuai, na'e ngāue 'ofa ha kāngalotu kei talavou 'o e Siasí 'e laungeau ke tānaki ha 'ū naunau fakaako ma'á e fānau akó 'i he ngaahi 'apiako 'i he feitu'u 'utá. Na'e tokoni 'a e ngāue ko 'enī ke fakalalaka ai 'a e ma'u akó mo e tu'unga fakaakó 'i he vahefonua.

Na'e ngāue foki 'a e Siasí ke fakalelei 'i 'a e 'ū lokiakó mo foaki ha me'angāue ke tokoni ki he ako 'a e kau akó. Hangē ko 'enī, na'e foaki 'e he Siasí 'i Panamā ha 'ū komipiuta 'e laungeau ki he Potungāue Akó, ke tokoni 'i ha fānau ako 'e laungeau ke nau ma'u ha ngaahi faingamālie ako lahi ange 'i he 'initaneti.



To'ohemá: 'Oku ma'u 'e he fānau ako 'i 'Ela Salavatoá ha matasio'ata. To'omata'ú: 'Oku tokoni ha tangata ke fakamā'opo'opo hili ha vela 'i Silei.

Tokangaekina 'o e Mo'ui

'I he 2023, na'e kau atu ai 'a e kāingalotu 'o e Siasí 'i 'Amelika Lotoloto mo 'Amelika Tongá ki ha foaki toto ke tokoni ki he ngaahi falemahaki mo e kau mahaki fakalotofonuá. Na'e foaki foki 'e he Siasí ha me'angāue, ako ngāue, mo ha tokoni kehe ki he ngaahi fale fakafaito'ó mo e ngaahi polokalama ki he mo'ui lelé 'i he vahefonua kotoa. Hangē ko 'ení, 'i 'Ela Salavatoá, na'e fengāue'aki fakataha 'a e Siasí mo e 'Inisititiuti Fakafonua 'o Sanitā 'Aná ke foaki ha 'ū matasio'ata ki ha fānau ako 'e laungeau.

Ko ha Me'angāue ke A'usia 'Ene Ngaahi Taumu'á

Na'e ta'u lahi 'a e 'ikai ma'u 'e Seli—ko ha finemui mei Kwatemala—ha me'a ke fakatau mai 'aki ha'ane saliate teketeke pē 'a'ana. Kā na'e pau leva ke ne faka'aonga'i ha saliate teketeke na'e kole, 'a ia na'e 'ikai fe'unga ia mo e tūkunga na'á ne 'i a'i pe ko 'ene ngaahi fiema'u fakatu'asinó.

Ka neongo ia, na'e liliu hono tūkungá 'i he 2023. Mālō mo ha fengāue'aki 'a e Siasí 'o Sisū Kalaisi 'o e Kau Mā'oni'oni 'i he Ngaahi 'Aho Kimui Ní mo e Fundabiem Guatemala, na'e lava ai ke ma'u 'e Seli ha saliate teketeke na'e lava ke liliu ke fe'unga mo 'ene ngaahi fiema'ú. Na'á ne pehē, "E hoko 'a e saliate teketeke ko 'ení ko e me'angāue te u lava ai 'o a'usia 'eku ngaahi taumu'á."¹⁵



Ko e kau atu ha talavou ki ha ngāue tokoni 'i Pelū.

"I hono poupou'i 'e he Siasí 'a e ngaahi polokalama 'i 'Amelika Lotoloto, 'Amelika Tonga mo 'Afiliká, kuo hoko ai e Siasí ko e taha 'o homau ngaahi hoa ngāue tu'ukimu'a tahá ke fakamo'oni'i ha sipinga tolonga ki hono tufaki 'o e vai mo e ngaahi tokoni ki he tu'unga mo'ui 'oku má'á."

—SAMSON HAILU-BEKELE,
KAUNGĀ-CEO 'O E VAI MA'Á E KAKÁ

‘Ū polōseki tokoni ki ha me’a fakatu’upakē ‘e 79

Na’e nofotaha ha ‘ū polōseki tokoni fakatu’upakē ‘e 37 ‘i hono tokoni ‘i ‘a e kau kumi hūfangá

Na’e nofotaha ha ‘ū polōseki ‘e 242 ‘i hono tokoni ‘i ‘o e kakai kehe ‘oku laveangofuá

‘Oku Fakahoko ‘e he Tokangaekina Fakae’atamaí mo Fakatu’asinó ha Liliu

‘I he taimi na’e faka’auha ai ‘e he feke’ike’í ‘a e kolo ‘a ‘Olokaá ‘i ‘Iukuleiní, na’e fakamālohi’i ia mo hono fāmilí ke nau mavahe mei honau ‘apí. Na’e uesiatamaki ‘e he me’a ne hokó ‘a e tu’unga mo’ui lelei fakae’atamaí mo fakatu’asino ‘o e fāmilí, pea na’e ‘ikai ha’anau pa’anga ke totongi ‘aki ha fale nofo totongi. Me’a mālié, he na’a nau ma’u ha tokoni ‘o fakafou ‘i ha fengāue’aki ‘a e Kau Toketá ki he Ngaahi Totonu ‘a e Tangatá (Physicians for Human Rights) mo e Siasi ‘o Sisū Kalaisi ‘o e Kau Mā’oni’oni ‘i he Ngaahi ‘Aho Kimui Ní.

Tu’unga ‘i he polōseki ko ‘ení, kuo lava ai ‘e ‘Olokā ‘o ma’u e tokoni fakafaito’o mo fakae’atamaí na’e fiema’ú, kae pehē ki ha nofo’anga. ‘Oku pehē ‘e ‘Olokā, “Oku mau hounga’ia ‘aupito ‘i he tokotaha kotoa pē ‘oku tokanga mai mo tokoni’i kimautolú.”

‘Iulope

‘I he 2023, na’e nofotaha ‘a e ngaahi ‘ekitiviti tokoni ‘ofa fakaetangata ‘a e Siasi ‘i ‘Iulopé ‘i hono tokoni ‘i ‘o e kakai ne uesia ‘e he feke’ike’i fakapulē’angá mo e ngaahi fakatamaki fakanatulá, ko hanau tokolahi na’a nau a’usia ‘a e fiema’u ke ‘i ai ha nofo’anga mo e ngaahi tefito’i fiema’u kehé, kae pehē ki hono tokanga ‘i ‘o e mo’ui lelei fakae’atamaí mo fakatu’asinó.

Tokoni ‘i ha Fakatamaki Fakatu’upakē

Hili ‘a e maumau ne hoko tupu mei ha ngaahi mofuike lahi ‘i Fēpuelí, na’e fengāue’aki ‘a e Siasi mo e Ma’u Mafai ki hono Tokangaekina ‘o e Fakatamaki Fakatu’upakē ‘a Toaké (Türkiye’s Disaster and Emergency Management Authority) pea mo e Potungāue Mo’uí ke fai ha tokoni lahi ki he ni’ihi ne hao mo’uí. Koe’uhí ko e fengāue’aki ko ‘ení, na’e fokotu’u ai ha ngaahi falemahaki ‘e nima ‘oku lava ke fehikitaki holo mo ha ‘ū fale koniteina ‘e 500, pea na’e foaki mo ha me’akai, vai, mo ha naunau haisini ke tokoni ‘i ha ni’ihi fakafo’ituitui mo ha ngaahi fāmilí ‘e lauiafe.

Tokoni ‘i ‘o e Kakai Tu’u Laveangofuá

‘I he ngaahi feitu’u ‘e ni’ihi ‘o ‘Iulope, na’e ‘i ai ha tupu ‘i he tokolahi ‘o e kakai na’a nau fāifeinga ke tauhi honau fale nofo’angá ‘i he 2023—koe’uhí ko e feke’ike’i pe ko ha ngaahi faingata’a fakataautaha. Na’e tokoni ‘a e Siasi ‘i ha ngaahi polōseki kehekehe ke tokangaekina ‘a e tukuhausiá, kau ai ha polōseki ‘i ‘Itali mo e Progetto Arca ke foaki ha vala mo ha me’akai ma’ae ni’ihi ‘oku faingata’a ‘iá. Na’e kau heni ha peito ‘oku lava ke hiki holo, ‘a ia na’e lava ke ma’u ai ha me’atokoni mafana ke ‘oange ki he ni’ihi fakafo’ituitui ‘oku faingata’a ‘iá ‘i ha ngaahi kolo ‘e fitu.

Mo’ui Lelei Fakae’atamaí mo e Fakaelotó

‘I he hokohoko atu ‘a e feke’ike’i ‘i ‘Iukuleiní, na’e fakahoko ai ‘e he Siasi ‘a e ‘uluaki tokoni fakae’atamaí mo e tokangaekina fakaelotó ki he ni’ihi fakafo’ituitui ne uesia ‘e he fetá’akí mo e fakamālohi’i ke mavahe mei honau ‘apí. Na’e fakatahataha ‘i foki ‘e he kau ngāue tokoni ‘a e Siasi ‘i Potukalí ha ‘ū loufau faka’ilonga ke pou pou ki he fakatotolo ‘o e kanisā huhú. Pea ‘i Lüsü, na’e foaki ai ‘e he Siasi ha ‘i me’angāue ke tokoni ki he fānau ‘oku palopalema ‘enau sió mo palopalema ‘enau leá.

KO E HĀ TE U LAVA ‘O FAKAHOKÓ?

- Fekumi lahi ange ki he ngaahi fiema’u ‘a e kakai tu’u laveangofua ‘i homou feitu’ú.
- Fakafiemālie ‘i ha kaungāme’a pe kaungā’api ‘okú ne foua ha faingata’a ‘i he’ene mo’uí.
- Ngāue tokoni ‘i ha ngāue ‘ofa fakama’a kolo.



To’ohemá: ‘Oku ma’u ‘e ha kulupu kumi hūfanga mei ‘Iukuleini ha tokoni fakaeloto mei he kau faifale’i. Faka’aonga’i ‘o e taá ‘i he angalelei ‘a e MEDU. To’omata’ú: ‘Oku tu’u laine ‘a e ni’ihi fakafo’ituitui ‘oku nau fehanganagai mo e tukuhausiá ‘i Lomá ke ma’u ha me’akai mo ha vala. Faka’aonga’i ‘o e taá ‘i he angalelei ‘a e Progetto Arca.

Ko e Hahake Lotolotó

‘I he 2023, na’e fengāue’aki fakataha ai ‘a e Siasí ‘o Sisū Kalaisi ‘o e Kau Mā’oni’oni ‘i he Ngaahi ‘Aho Kimui Ní mo ha ngaahi kautaha tokoni fakavaha’apule’anga kehekehe ‘i Kasa mo ‘Isileli ke ‘oatu ha ngaahi ma’u’anga tokoni fakapa’anga ki he tokoni fakafaito’o mo e mo’ui lelei fakae’atamaí, fakataha mo ha ngaahi fiema’u kehe. ‘Ikai ngata aí, na’e ngāue ‘a e Siasí ke tokangaekina ha ngaahi fiema’u kehekehe ‘i he Hahake Lotolotó, kau ai ‘a e tokangaekina ‘o e mo’ui, ngāue ma’u’anga mo’ui, mo e tokoni ki he kakai ‘oku tu’u laveangofuá.

Tokangaekina ‘o e Mo’ui

‘I he vahefonua Ketisitani ‘o ‘Iulakí, na’e hokohoko atu hono poupou’i ‘e he Siasí ‘a e Senitā Neesi Mā’ulí mo e Senitā Fakalalakaká. ‘Oku fakataumu’a ‘a e ngāue fakataha ko ‘eni mo e pule’anga fakalotofonuá mo e ngaahi kautaha fakakoló ke fakalelei’i ‘a e tokangaekina ‘o e mo’ui ‘a e pēpē toki fā’ele’i mo e fefine feitamá ‘i he vahefonuá ‘aki hono ako’i mo poupou’i ‘a e kau nēsí mo e kau mā’ulí. ‘Oku fakamamafa’i ‘e he polōseki ko ‘ení ‘a e fatongia mahu’inga ‘oku fakahoko ‘e he hou’eiki fafiné ‘i hono fakamālohia honau tukui koló.

Ngāue Ma’u’anga Mo’ui

‘I he 2023, na’e hokohoko atu ‘a e ngāue ‘a e Siasí ke poupou’i ‘a e ngaahi feinga ki he ngāue ma’u’anga mo’ui ‘i he Hahake Lotolotó. Hangē ko ‘ení, na’e ngāue ‘a e Siasí mo e Kautaha Faka-Kalisitiane ‘a e Kau Finemuí (Young Women’s Christian Association - YWCA) ke tokangaekina ‘a e tu’unga mā’olunga ‘o e ta’e ma’u ngāue ‘i Soataní. Na’e fakafou ‘i he fengāue’aki ko ‘ení ‘a hono fakapa’anga ‘e he Siasí ha ngaahi polokalama ako ngāue ke tokoni’i ‘a e kakai Soataní, kae pehē ki ha kakai Silia tokolahí ‘i he fonuá, ke nau ako ha pōto’i ngāue pea ma’u ha ngāue ma’u’anga mo’ui.

Tokoni ki he Kakai Tu’u Laveangofuá

‘Oku tokoni lahi ‘a e tokoni ‘ofa fakaetangata ‘a e Siasí ‘i Molokó ki ha konga ‘o e kakai ‘oku fa’a tukunoa’i ‘e he sosaietí. Na’e kau ‘i he ngaahi ngāue kehe ‘i he 2023 ‘a hono foaki ‘e he Siasí ha ngaahi feitu’u fai’anga ‘ekitiviti ‘i tu’u’u mo ha ngaahi falemohe ki he Passerelle Autistic Center. ‘Oku ako’i ‘e he senitā ko ‘ení ha ngaahi taukei tefito ki he to’u tupu ‘oku ‘ōtisimí ke tokoni ke nau lava ‘o mo’ui fakafalala ange kiate kinautolu pē, kae pehē ki ha ngaahi taukei makehe ‘i he ngoué, sipotí, mūsiká, mo e ‘āti. ‘Oku fakatupulaki ‘e he ngaahi ngāue ni ‘a e malava ke fakangāue’i mo fakatupulaki ‘a e tu’unga lelei ‘o e mo’ui ma’á e kakai kei talavou ‘o e senitā.

Na’e nofotaha ha ngaahi polōseki ‘e 53 ‘i hono tokoni’i ‘o e kakai fefiné mo e fānau

‘Ū polōseki tokangaekina ‘o e mo’ui ‘e 25

‘Ū polōseki tokoni ki ha me’a fakatu’upakē ‘e 78

KO E HĀ TE U LAVA ‘O FAKAHOKÓ?

- Foaki ha sipi kafu pēpē ki ho’o falemahaki fakalotofonuá.
- Ako’i ki he fānau ‘i homou koló fekau’aki mo e haisiní mo e tu’unga mo’ui ‘oku ma’á.
- Ngāue tokoni ‘i ha senitā nofo’anga ‘okú ne poupou’i ‘a e ni’ihi fakafō’ituitui ‘oku kumi hūfanga ‘i homou koló.

Fakaakeake mei he Tāfeá ‘i Pakisitani

‘I he fakaofi atu ‘a e tāfeá ki he kolo ‘o Kaulamí ‘i Pakisitani, na’á ne faingata’a’ia mo hono husepānití ke fakahaofi ha fa’ahinga me’a pē mei honau ‘apí. Na’e hoko ‘ene feitamá mo e faingata’a’ia fakatu’asino ‘a hono husepānití ke ta’ofi ai kinaua mei hono fakahaofi ‘ena fanga monumanú, ‘a ia ko ‘ena ma’u’anga pa’anga hū maí pē ia.

Na’e ngāue ‘a e Siasí ‘o Sīsū Kalaisi ‘o e Kau Mā’oni’oni ‘i he Ngaahi ‘Aho Kimui Ní mo e ShelterBox ‘lunaiteti Siteiti ‘o ‘Ameliká mo e Tokoni Faka-‘Isilamí ke foaki ha pa’anga tokoni kia Kahulami mo ha ngaahi fāmili kehe ne uesia ‘e he tāfeá. ‘Oku kamata leva ‘a Kahulami ke ne fakaakeake, ‘o ne fakatau ‘aki ‘a e pa’anga tokoni ko ‘ení ha me’akai, vala, mo ha fanga kosi ke toe kamata fō’ou ‘enua pisinisi fakafāmili.



Ko e fakataha mai ha fāmili ‘i Pakisitani ki ha malu’anga hili ha tāfeá ne pau ai ke nau mavahe mei honau ‘apí. Faka’aonga’i ‘o e ta’á ‘i he angalelei ‘a e ShelterBox.



To'ohemá: 'Oku fakaheka 'e he kau taki 'o e kau talavou' ha 'u kupu' 'akau ke 'aonga ki he ni'hi fakafo'ituitui 'oku nofo 'i he 'Elia kuo Tuku Makehe ma'a e Tangata'i Fonua Totonu 'o 'Ameliká 'i he 'Iunaiteti Siteiti. To'omata'u: 'Oku teuteu' 'e he kau ngāue tokoni ha nofo'anga ma'a e kau tukuhausiá 'i Kalefōnia.

Na'e nofotaha ha ngaahi polōseki 'e 200 'i hono tokoni' 'o e kakai fe'finé mo e fānaú

'Ū polōseki nofo'anga mo e fale nofo'anga 'e 170

'Ū polōseki vai ma'a mo e malu' 'o e me'atokoni' 'e 261

KO E HĀ TE U LAVA 'O FAKAHOKÓ?

- Vahevahe ha me'atokoni mo ha taha 'okú ne foua 'a e tukuhausiá.
- Fakalele ha tānaki me'akai 'i homou feitu'ú.
- Ako lahi ange fekau'aki mo e ngaahi fiema' u 'a e kakai fefine mo e fānaú 'i homou koló. Tālanoa mo ho'o ngaahi kaungāme'a mo e fāmilí fekau'aki mo e me'a kuó ke akó.

'Amelika Tokelau

Na'e kau 'i he ngaahi ngāue tokoni 'ofa fakaetangata kehekehe na'e fakahoko 'i 'Amelika Tokelau 'i he 2023, 'a e ngāue lahi 'a e Siasí ke tokoni' 'a e ni'hi fakafo'ituitui ne uesia 'e he tukuhausiá, 'ikai ha me'akai fe'ungá, ngaohikoviá, mo e ngaahi fakatamaki fakanatulá.

Fale Nofo'angá

'I Kānatá, na'e foaki ai 'e he Siasí ha pa'anga ki he nofo'anga Old Brewery Mission ma'a e tukuhausiá, ko e taha 'o e nofo'anga motu' a taha 'i he fonuá. Na'e tokoni 'a e foaki 'ofá ki he nofo'angá ke fakalelei' i ke fakaonopooni 'a e falé mo e ngāue, 'o 'omi ai ha ngaahi 'ātakai 'oku malu mo mo'ui lelei ange pea toe lahi ange ai 'a e totonu fakafo'ituitui mo e ngeia 'a e kakai 'oku nofo ai. 'E lava he taimí ni 'e he nofo'anga kuo fakalelei' 'o tauhi ha ni'hi fakafo'ituitui 'e toko 197 'i he pō.

Kuo ngāue foki 'a e Siasí mo ha ngaahi kautaha kehekehe ke toe fakanofonofa 'a e ni'hi fakafo'ituitui 'oku kumi hūfanga pe kumi ha nofo'anga malú. 'Oku kau 'i he ngaahi kautaha ko 'ení 'a e Konifelenisi 'a e 'Iunaiteti Siteiti ki he Kau Pisope Katolika (United States Conference of Catholic Bishops), Kōmiti Fakahaofi Fakavaha'apule'angá (International Rescue Committee), Kōmiti 'a e 'Iunaiteti Siteiti ma'a e Kau Kumi Hūfanga mo e Kau Hikifonuá (United States Committee for Refugees and Immigrants) mo ha ngaahi kautaha fakalotofonua kehekehe. 'I he fakafekau'aki mo e kautaha fakalotofonua 'e taha ko Al-Misbaah, na'e tokoni 'a e Siasí ke fakatau mai ha 'u fala molú 'e 500 mo ha 'u naunau kehe ma'a e kau kumi hūfanga 'i Sākalameno 'i Kalefōniá, 'a ia ne nau mohe pē 'i he falikí.

Me'akai mo e Vai

'I Mekisikoú, na'e ngāue 'a e Siasí mo e Building Hope Foundation ke fokotu'u ha founga 'e ua ke tānaki e vai 'uhá 'i Pasukuila, ko ha ki'i kolo si'isi' 'oku 'i ai ha ngaahi fāmilí 'e 40 nai. Kuo hoko 'a e ongo founga fo'ou ko 'ení, 'a ia na'e kau ai 'a e fakatafenga vai, me'asiví, mo e tangiké tānaki'anga vai, ke lava ai 'e he ngaahi fāmilí 'o ma'u ha vai ma'a mo ha vai ke fu'ifu' 'i aki e ngoue 'i mui honau 'apí.



To'ohemá: 'Oku tufaki 'e ha kau ngāue tokoni ha ma'u me'atokoni efiāfi 'i he Old Brewery Mission 'i Kuepeki. To'omata'ú: Ko ha fefine mo 'ene pēpē 'i he Foaki Me'a'ofa Fakakolo 'a Sikākou (The Chicago Citywide Community Baby Shower).

Na'e foaki 'e he Siasí 'i he 'Tunaiteti Siteití ha pa'anga ki he Fafanga 'o 'Ameliká (Feeding America) ke tokoni ke fakatau mai ha me'akai ma'á e ni'ihí 'oku faingata'a'ia. Na'e foaki foki 'e he Siasí ha 'u uta koloa 'e laungeau ki he ngaahi tefito'i pangikē me'akai 'i he fonuá.

'I Kānatá, na'e foaki ai 'e he Siasí ha koloa mei he ngaahi fale tuku'anga koloa 'a e pisopé ki he kautaha tokoni 'ofa 'a e Tenga'i Mūsitá (Mustard Seed) 'i 'Alapeta' mo foaki ha pa'anga ki he Footi Sasikatesiuani (Fort Saskatchewan) mo e pangikē me'akai 'a e Me'akai Faka'ahó (Daily Bread) ke tokoni ke nau fakalahi 'a e tokoni te nau lava 'o tufá.

Hou'eiki Fafinē mo e Fānaú

'I he 'Tunaiteti Siteití, na'e fakapa'anga ai 'e he Siasí ha foaki me'a'ofa ki he kakai fefine feitamá fakataha mo e Siasí 'o e 'Otuá 'ia Kalaisi ke fakafehokotaki ha kau fefine feitama 'e toko 400 tupu mo e ngaahi ma'u'anga tokoni fakakoló. 'I he faka'amu ko ia ke fakafepaki'i 'a e mate 'a e ngaahi fa'e 'Uli'ulí 'i Saute Sikākou, 'oku ngāue foki 'a e Siasí mo e Kau Mā'uli 'Uli'ulí (Melanated Midwives) ke fakatupulaki 'a e ako ki he kau tokoni ki he fā'elē (doula) mo fakafehokotaki 'a e ngaahi fa'e 'oku 'i ha tu'unga fakatu'utamaki ki he tafa'aki faito'o fakavavevavé.

Na'e fakahoko foki mo e ngaahi polōseki ke malu'i 'a e kakai fefinē mo e fānaú mei he ngaohikoviá mo e fakamamahi 'i 'apí. 'I he YWCA FiliMalu 'a e Nofō'anga Malu ki he Fakamamahi 'i 'Apí (SafeChoice Domestic Violence Shelter), na'e 'oatu ai 'e he Siasí ha 'u naunau fale, naunau mohenga, naunau ki he peitó, 'ea fakamokomoko pea mo ha me'a lahi ange ke fakalelei'i 'a e malava 'e he nofo'angá ke tokoni'i e hou'eiki fefine faingata'a'ia. Koe'uhí ko e ngaahi foaki mo e fakalelei'i ki he nofo'angá, 'e lava ke tokoni'i 'e he nofo'angá ha ni'ihí fakafo'ituitui 'e toko 400 tupu 'i he ngaahi ta'u ka hoko maí.

Ko Hono Ikuna'i 'o e Tukuhausiá mo e Toe Foaki Fakafokí

Na'e fefa'uhi 'a Neka, ko ha fefine mei Kalefōnia, mo e ma'unimaá 'i he taimi na'e tuli ai ia mo hono 'ofefiné mo e makapuná mei hono 'api nofo'angá. 'I he'ene fekumi ki ha feitu'u fo'ou ke nofo aí, na'á ne pehē, "Na'á ku tā ki he feitu'u kotoa pē, ka na'e 'ikai ha taha te ne fie tali kima'utolu. Ne faifai pea 'io mai 'a e Misiona Fakahaofi 'o e 'Élia Matāfangá (Bay Area Rescue Mission)."¹⁶

'Oku fengāue'aki fakataha 'a e Siasí 'o Sisū Kalaisi 'o e Kau Mā'oni'oni 'i he Ngaahi 'Aho Kimui Ní mo e Misiona Fakahaofi 'o e 'Élia Matāfangá, ke 'oange ki he ni'ihí fakafo'ituitui hangē ko Neka ha nofo'anga fakataimi mo e tokoni 'oku nau fiema'u ke nau fehanga'angai ai mo e ngaahi faingata'a pea toe hoko atu 'enua mo'ui angamaheni. 'I he tokoni ko 'eni, 'oku pehē ai 'e Neka kuó ne lava 'o ikuna'i 'ene ma'unimaá, toe 'ilo 'ene taumu'a, pea 'okú ne foaki fakafoki 'aki 'ene tokoni'i 'a e kakai fefinē mo e fānau kehé.

"Kuo fakahoko 'e ho'omou ngaahi tokoni fakamātoató ha liliu lahi 'i he mo'ui 'a e [kakai fefinē mo e fānaú]."

—STEPHANIE SEWELL,
TOKONI PALESITENI 'O E FAKALAKALAKÁ,
MISIONA FAKAHOPI 'O E 'ÉLIA MATĀFANGÁ

Mālō 'Aupito

'Oku mau fie fakamālō ki he kāingalotu mo e ngaahi kaungāme'a 'o e Siasí kuo nau kau mai 'i ha ngaahi founa kehekehe ki he ngāue ke tokangaekina 'a kinautolu 'oku faingata'a'ia lolotonga 'a e ta'u kuohilí. Ne 'ikai mei malava 'a e ngāue ni ka ne ta'e'oua homou manava'ofa mo e anga'ofa kiate kinautolu 'oku fehangahangai mo e faingata'a 'i he funga 'o e māmaní. 'Oku mau hounga'ia koe'uhí ko kinautolu kotoa pē 'oku fekumi ma'u pē ki ha ngaahi founa ke tokoni ai ki honau kaungā'apí.

Fakamālō atu 'i he ngaahi foaki 'ofá, ngaahi houa ngāue tokoní, mo e ngaahi lotu kuo tånaki mai ki he ngāue ni. Na'a mo e fanga ki'i ngāue iiki tahá, ko e taimi 'oku fakataha'i ai mo e ngaahi tokoni 'a e ni'ihi kehé, te ne lava 'o fakahoko ha lelei fisifisimu'a. 'Oku mau fakatauange kuo tāpuekina kimoutolu 'e ho'omou ngāue 'aki ha nonga lahi ange, 'amanaki lelei ange ki he kaha'ú, mo ha 'ofa faka-Kalaisi lahi ange ki he fānau kotoa 'a e 'Otuá 'i he funga 'o e māmaní.



Ngaahi Ma'u'anga Tokoni ke 'Ilo Lahi Angé

Ke ma'u ha fakamatala lahi ange fekau'aki mo 'emau ngāue tokoni 'ofa fakaetangata 'i he funga 'o e māmaní pea mo e founa ke kau atu ai ki homou koló, muimui'i kimautolu 'i he:



[@Caring.ChurchofJesusChrist](#)
[@DeseretIndustriesThrift](#)
[@JustServe.org](#)



[@Caring.ChurchofJesusChrist](#)
[@DeseretIndustries](#)
[@Just_Serve](#)



Ako lahi ange fekau'aki mo e tukupá 'a e Siasí ke tokangaekiná 'i he [Caring.ChurchofJesusChrist.org](#).



Faka'aonga'i 'a e kouti 'i he to'ohemá ke download 'a e polokalama JustServe pea kamata 'i ha ngāue tokoni fakalotofonua 'i homou feitu'ú.

Ke 'ilo lahi ange, muimui'i kimautolu 'i he:

[ChurchofJesusChrist.org](#) | [Caring.ChurchofJesusChrist.org](#) | [JustServe.org](#) | [DeseretIndustries.org](#) | [AddictionRecovery.ChurchofJesusChrist.org](#)

Ngaahi Ma'u'anga Fakamatalá

1. Patrick Kearon, 'i he "A Conversation with Elder Patrick Kearon" (vitiō), Newsroom, Dec. 8, 2023, <https://newsroom.churchofjesuschrist.org/article/elder-patrick-kearon-called-quorum-of-the-twelve-apostles>.
2. Camille N. Johnson, 'i he "The Church of Jesus Christ Launches Global Effort to Nourish Children and Mothers," Newsroom, Nov. 9, 2023, <https://newsroom.churchofjesuschrist.org/article/the-church-of-jesus-christ-launches-global-effort-to-nourish-children-and-mothers-relief-society>.
3. Kristin M. Yee, 'i he "Thematic Session—SDG 1 No Poverty" ("Why It Matters": The 1st International Academic Conference on the Sustainable Development Goals, Oct. 6, 2022).
4. Gerrit W. Gong, "Oku Lea 'Aki Heni 'a e 'Ofá," Liahona, Nōvema 2023, 112.
5. Preston Dean, 'i he "Service Missionaries Help People Come to Christ," Newsroom, Mar. 24, 2023, newsroom.churchofjesuschrist.org/article/church-service-missionaries.
6. Gérald Caussé, "The Blessings Will Follow: Benefits of Implementing JustServe" (vitiō), [ChurchofJesusChrist.org/study/video/justserve-videos/2020-10-0100-the-blessings-will-follow-benefits-of-implementing-just-serve-1080p](https://www.ChurchofJesusChrist.org/study/video/justserve-videos/2020-10-0100-the-blessings-will-follow-benefits-of-implementing-just-serve-1080p).
7. Henry B. Eyring, "Ngāue Fakaetauhi 'i he Ue'i Fakalaumālié," Ensign pe Liahona, Mē 2018, 64.
8. Dallin H. Oaks, "Ko Hono Tokoni'i 'o e Masivá mo e Faingata'a'á," Liahona, Nōvema 2022, 6.
9. Jorge Arnez, 'i he "Now We Just Open the Tap'—Bolivian Community Finally Gets Water Through Church's Help," Newsroom, Aug. 16, 2023, newsroom.churchofjesuschrist.org/article/now-we-just-open-the-tap-bolivian-community-finally-gets-water-through-churchs-help.
10. W. Christopher Waddell, 'i he "Recent \$37 million in Church donations, come after a year of unprecedented giving and service," Church News, Sep. 28, 2022, [thechurchnews.com/global/2022/9/28/23365257/humanitarian-donations-giving-aid-emergency-response-welfare-service-justserve](https://www.thechurchnews.com/global/2022/9/28/23365257/humanitarian-donations-giving-aid-emergency-response-welfare-service-justserve).
11. Russell M. Nelson, "Ko e Taimi 'Eni," Liahona, Mē 2022, 126.
12. L. Todd Budge, "The Divine Gift of Creation: Our Sacred Duty to Care for the Earth," Newsroom, newsroom.churchofjesuschrist.org/article/bishop-l-todd-budge-sacred-duty-care-for-earth.
13. Camille N. Johnson, 'i he "Church Gives \$32 million to World Food Programme in Largest One-Time Donation to Date," Church News, Sept. 14, 2022, [thechurchnews.com/global/2022/9/14/23353487/church-gives-32-million-dollars-to-world-food-programme-largest-one-time-donation-to-date](https://www.thechurchnews.com/global/2022/9/14/23353487/church-gives-32-million-dollars-to-world-food-programme-largest-one-time-donation-to-date).
14. J. Anette Dennis, Facebook, Jun. 20, 2023, [facebook.com/RS1stCounselor](https://www.facebook.com/RS1stCounselor).
15. Shirley C., 'i he "Church Donation Provides Mobility and Independence to Guatemalans," Newsroom, Feb. 7, 2023, newsroom.churchofjesuschrist.org/article/church-donation-provides-mobility-and-independence-to-guatemalans.
16. Nneka, "The Prodigal Grandmother," Bay Area HOPE: A Publication of the Bay Area Rescue Mission (Summer 2023), Summer 2023, 2.
17. Russell M. Nelson, "Ko e Fekau Lahi Hono Uá," Ensign pe Liahona, Nōvema 2019, 97.
18. Susan H. Porter, 'i he "Presidents Johnson and Porter Meet with Government Leaders on Women's Issues in South America," Newsroom, Sept. 23, 2022, newsroom.ChurchofJesusChrist.org/article/presidents-johnson-and-porter-meet-with-governmentleaders-on-womens-issues-in-south-america.

"Ko e taimi lahi, 'oku 'ikai fakatokanga'i e me'a 'oku tau faí pe 'ilo 'e he ní'ihī kehé. Ka neongo ia, 'oku 'afio'i ia 'e he 'Otuá, pea 'okú Ne tāpuaki'i kitautolu 'i he taimi 'oku tau ngāue ai 'i ha ngaahi founa fakalongolongo mo ta'e-fakatokanga'í."

—PALESITENI SUSAN H. PORTER, PALESITENI LAHI 'O E PALAIMELÍ

*“Ko kinautolu ‘oku lotu ke ui ko e kakai ‘a e ‘Eikí ‘oku
[nau] lotu ke fefua‘aki [‘enau] ngaahi kavengá, ... ke tangi
fakataha mo kinautolu ‘oku tangí; ... pea [ke] fakafiemālie‘i
‘a kinautolu ‘oku ‘aonga ki ai ‘a e fakafiemālié.”*

—PALESITENI RUSSELL M. NELSON

PALESITENI ‘O E SIASI ‘O SĪSŪ KALAISI ‘O E KAU MĀ‘ONĪ‘ONĪ ‘I HE NGA‘AHI ‘AHO KIMUI NĪ¹⁷

