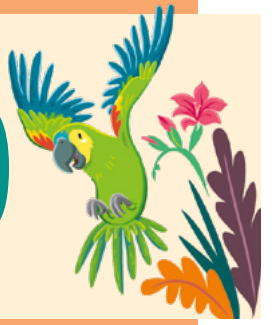




MARGO ma PAOLO



Oka, e ese le manaia o lau atavali!

Faafetai! O se leona auro tamarina. O se ituaiiga manuki e ola i le Vaomatua o Atlantic. E i ai ona fulufulu lanumoli, ma—



Faamalie atu. Ou te tautala soo i taimi uma. Ou te le lelei i le fai uo.



Ioe, e te lelei! Lea faatoo e faia se [uo]. O lona igoa o Margo. O a'u lena.



E te fou iinei, a ea? O ai lou igoa?

O a'u o Iulia.



Faamatala mai nisi mea e uiga i lau manuki! Ou te fiafia i meaola. Ou te manao ia avea o se fomai manu i se aso!

E mo'!? Faapena foi a'u!



E tatau la ona e feiloai i la'u koke, o Kiwi! Ma lo'u tuagane o Paolo. O ia o se tusiata lelei, e pei o oe.

E manaia la lena!