

# Si ta di a është Fryma e Shenjtë apo unë vetë?

- I nxitur në Paris

## I dashur I Nxitur,

Fryma e Shenjtë mund të jetë duke të rrëfyer udhën më shumë sesa e mendon. Nëse je pagëzuar dhe konfirmuar dhe je duke bërë më të mirën për t'i zbatuar urdhërimet, ti "gjithmonë [do të] ke[sh] Shpirtin e tij me [vete]" (Doktrina e Besëlidhje 20:77). Si mund ta dallosh këtë?

Fryma e Shenjtë na udhëheq "për të bërë mirë" (Doktrina e Besëlidhje 11:12) dhe na ndihmon "të di[më] të vërtetën e të gjitha gjërave" (Moroni 10:5). Nëse ke një mendim që të bësh diçka të mirë ose një ndjenjë dashurie për Shpëtimtarin, ndoshta kjo është nga Fryma e Shenjtë.

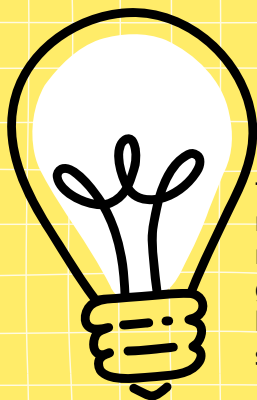
Shumicën e kohës, Fryma e Shenjtë nuk përdor një zë të lartë ose nuk të jep ndonjë ndjenjë vërtet të fuqishme. Është i qetë dhe plot paqe. Të mësosh që të ndjekësh Frymën e Shenjtë mund të kërkojë ushtrim.

Ti mund ta bësh këtë!

Miku

Mendimet dhe ndjenjat nga Fryma e Shenjtë ndriçojnë shtegun tonë të kthimit tek Ati Qielor. Ngjyrore secilën prej llambave të dritës teksa lexon për disa prej mënyrave se si mund të të ndihmojë Fryma e Shenjtë.

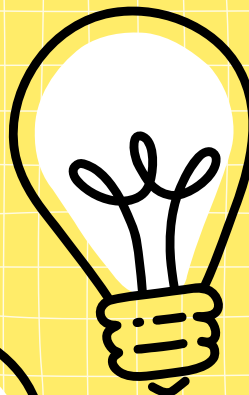
Fryma e Shenjtë mund . . .



të më mbushë me dashuri, gëzim, paqe, besim dhe shpresë.

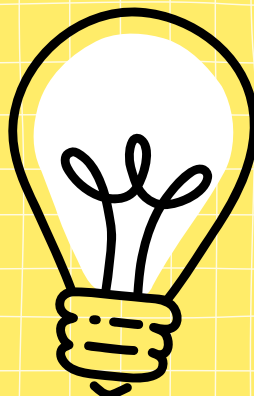


të më japë ide për të ndihmuar dhe shërbyer.



të më ndihmojë të kujtoj gjëra të mira.

të më ndihmojë të di atë çka është e vërtetë.



të më ndihmojë të kuptoj atë që mësoj.

