



O Gaoioiga o le Sau, Mulimuli Mai ia te A'u

Mo afiafi faaleaiga po o le suesueina o tusitusiga paia—pe tau lava o se mea manaia!

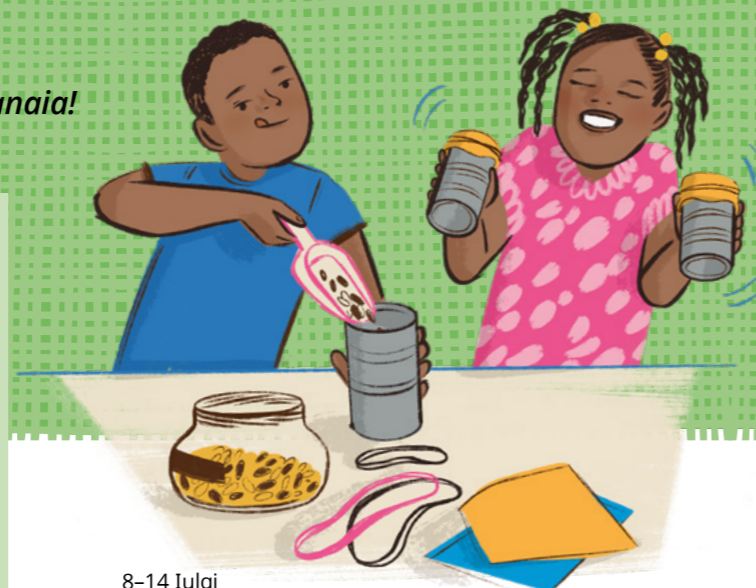
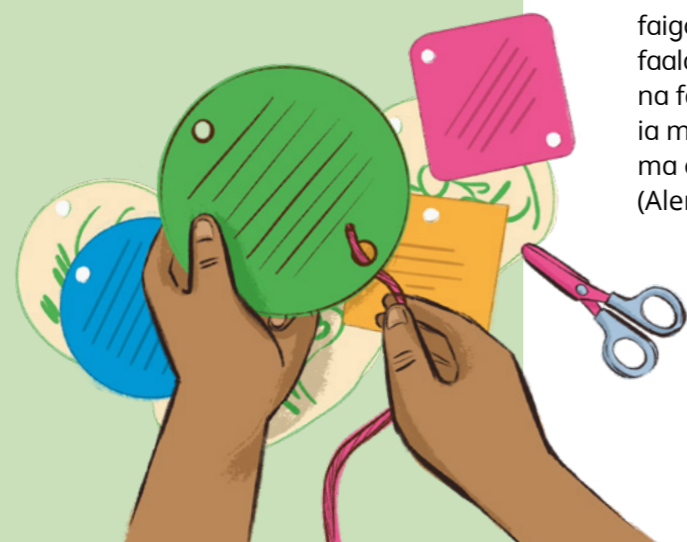
1-7 Iulai

Galuega Taulima o le Fuafuaga o le Fiafia

MO LE ALEMA 17-22

Na aoao uma atu e Arona ma Amona e uiga i le fuafuaga o le fiafia a le Tama Faalelagi. Sa la faaigoaina o le fuafuaga o le togiolaina (tagai i le Alema 18:36-39 ma le Alema 22). Sue i le itulau 12 e fai ai sau oe lava galuega taulima o le fuafuaga o le fiafia.

Mo tamaiti laiti: Sue se ata o lau tama a o pepe. Faasino auala ua latou tuputupu a'e ai talu mai le taimi o se pepe! Ona talanoa lea e uiga i le ala ua tatou i ai i le lalolagi e tuputupu a'e ai o se vaega o le fuafuaga a le Tama Faalelagi.



8-14 Iulai

Meafaigaluega i Aao o le Atua

MO LE ALEMA 23-29

Na fai atu Amona i ona uso, "ua avea ai i tatou o ni meafaigaluega i aao o le Atua e faataunuu ai lenei galuega tele" (Alema 26:3). Ao mai ni mea faitino e mafai ona e faaogaina e fai ai musika. Ona fai lea o pā'ō ma pese. E pei lava ona tatou faaogaina meafaifaili e fai ai musika, e mafai e le Atua ona faaoga i tatou e fesoasoani e fausia le Ekalesia a Iesu Keriso.

Mo tamaiti laiti: Fai se auala faalavefau faigofie. Faataitai ona fai! Ona aveese lea o mea faalavefau ma toe taumafai mai. Faamatala pe na faapefea ona aveese e le Tupu o sa Lamana ia mea faalavefau ina ua mananao Amona ma ona uso e aoao atu le talalelei i lona nuu (Alema23:3).

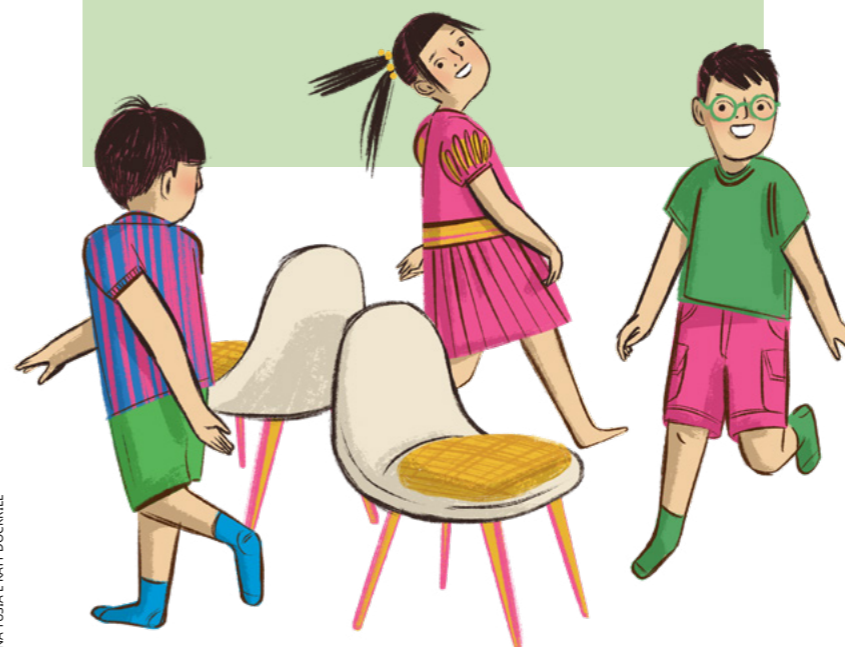
15-21 Iulai

Faamanatu o Nofoa Faamusika

MO LE ALEMA 30-31

Na molimau mai Alema e faapea "ua faailoa mai i mea uma o loo i ai se Atua" (Alema 30:44). O lona uiga o mea uma na foafoaina e le Atua e mafai ona faamanatu mai ia i tatou e uiga ia te Ia. Faatulaga ni nofoa i se li'o ia lava nofoa mo tagata uma ae se'i vagana ai le tagata e toatasi. Tuu atu i se tasi e tata musika ma filifili e taofi le musika. A uma le musika, ia saofafai uma tagata i luga o se nofoa. O le tagata e leai se nofoa e faasoa mai se mea se tasi e faamanatu ai ia i latou e uiga i le Atua. Faauau pea seia oo ina tofu tagata uma ma se avanoa.

Mo tamaiti laiti: Savalivali solo i lou fale po o fafo. Vaavaai mo mea e fesoasoani ia te oe e lagona ai le fiafia ma faamanatu atu ai ia te oe le Tama Faalelagi.



O ATA NA TUSIA E KATY DOCKRILL



22-28 Iulai

Faatupuina o Lau Molimau

MO LE ALEMA 32-35

Na aoao mai Alema afai e te faalogo i le afioga a le Atua ma faia mea e faaalua ai lou faatuatua, o le a tuputupu a'e lau molimau, e pei o se laau (tagai i le Alema 32:37). Tusi ni mea e mafai ona e faia e fesoasoani ai ia ola se laau, e pei o le tuuina atu o le vai ma le susulu o le la. Ona tusi lea o mea e mafai ona e faia e fesoasoani ai ia tuputupu a'e lau molimau, e pei o le alu i le lotu ma tatalo.

Mo tamaiti laiti: Usu le "Faatuatua" (Tusipese a Tamaiti, 50). A o e pese, fai ni taga e faaali atu ai se fatu ua tuputupu a'e tele ma umi. Talanoa e uiga i le faatupuina o lau molimau.