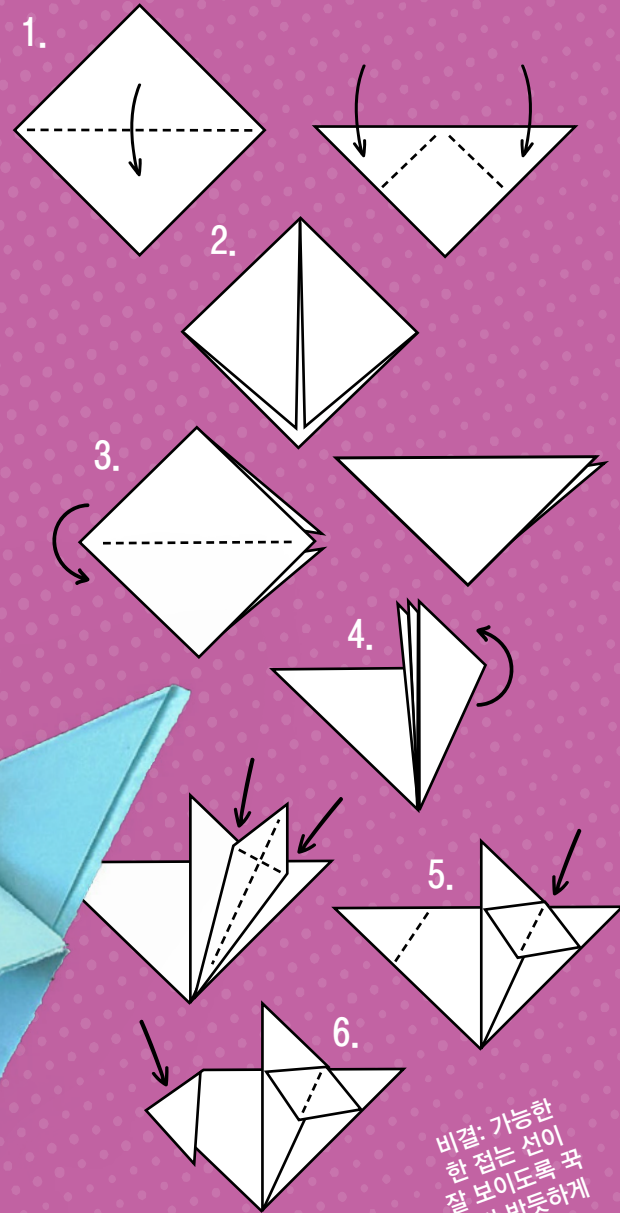
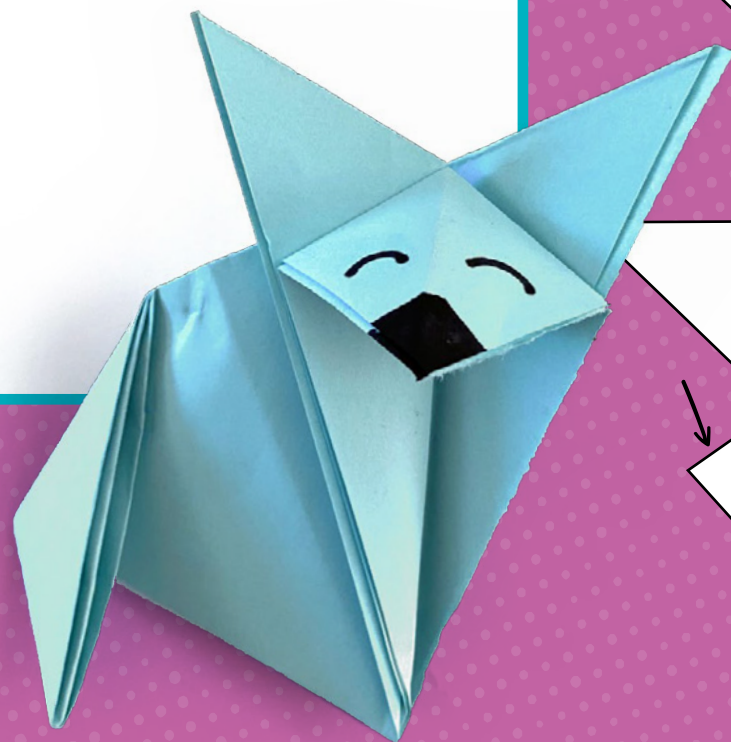


# 즐거워 종이접기

## 여우 접기

1. 정사각형 종이를 대각선으로 접어 삼각형을 만드세요.
2. 삼각형 오른편과 왼편을 가운데 방향으로 접어 정사각형을 만드세요.
3. 사각형 모양의 종이를 뒤집으세요. 가운데 선을 따라 반을 접어 작은 삼각형을 만드세요.
4. 세 겹으로 된 삼각형 가장자리를 찾아, 비스듬히 위로 접은 뒤 다시 펴 주세요.
5. 접힌 세 겹 중 가운데 부분을 열고 종이 끝을 아래로 접어 내려 여우 얼굴을 만드세요.
6. 큰 삼각형의 반대편 모서리를 아래로 접어 꼬리를 만드세요.

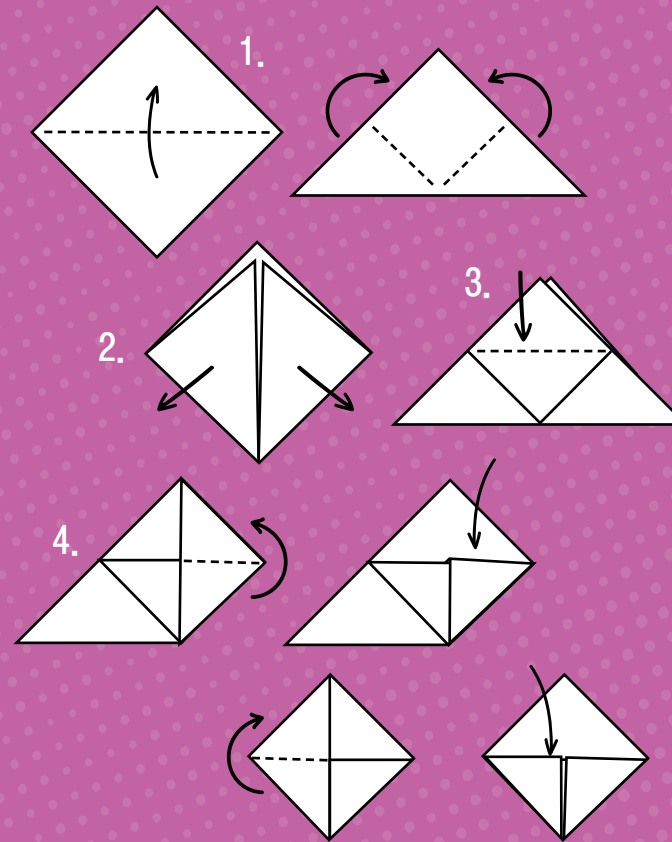


비결: 가능한 한 접는 선이 잘 보이도록 꼭 눌러 반듯하게 접으세요.

심화: 나뭇잎 흉내내기

## 책갈피 접기

1. 정사각형 종이를 대각선으로 접어 삼각형을 만드세요.
2. 삼각형 양 끝을 가운데로 접어서 작은 정사각형을 만든 뒤 다시 펴세요.
3. 삼각형의 앞장 윗부분을 아래로 접으세요.
4. 삼각형 양 끝을 접어 앞 뒷장 사이 틈을 벌려 넣으세요.
5. 이제 이 새로운 책갈피를 끼워서 책을 읽어 보세요!



## 물고기 접기

1. 정사각형 종이를 대각선으로 반 접어 삼각형을 만든 뒤 펴고, 다른 대각선 방향으로도 똑같이 접었다 펴세요.
2. 종이를 반으로 접어 직사각형을 만든 뒤 펴세요.
3. 색종이를 뒤집으세요. 대각선 접힘 자국이 있는 오른쪽 두 귀퉁이를 접어 모아 서로 만나게 하세요. 왼쪽도 똑같이 하세요. 종이가 삼각형이 되어야 해요.
4. 한쪽 끝을 가운데에 있는 접힘 자국에 맞춰 접으세요. 다른 쪽 끝도 앞서 접은 부분 위로 겹쳐서 접으세요. 그러면 지느러미가 만들어져요.
5. 물고기를 뒤집어 눈을 그려 주세요.

