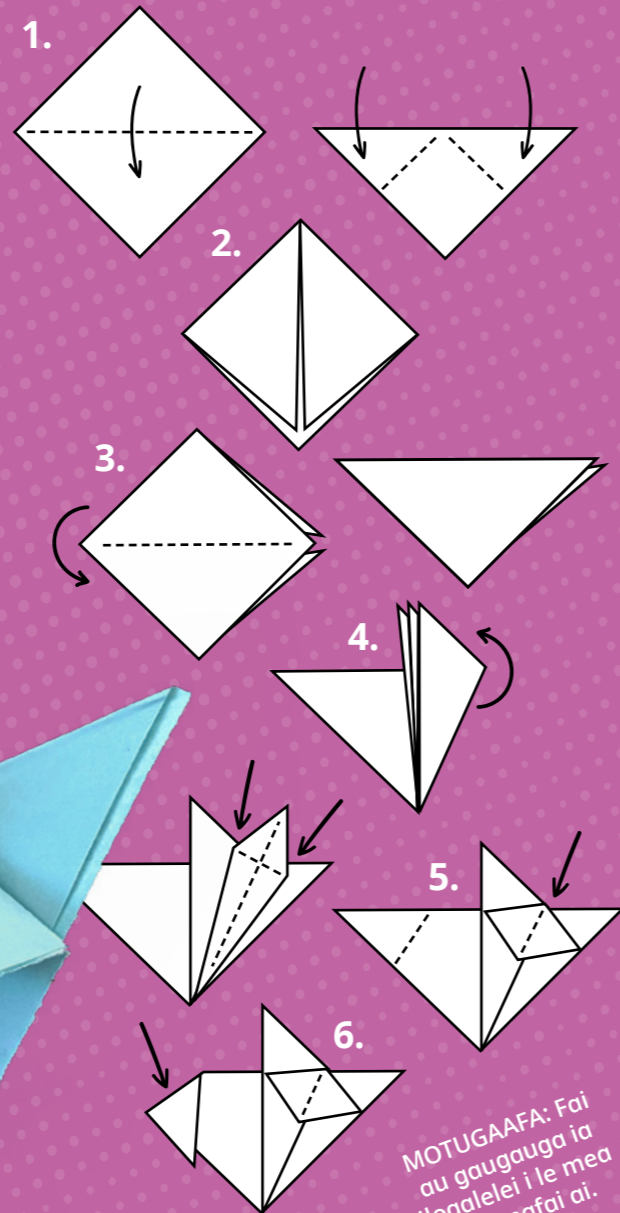
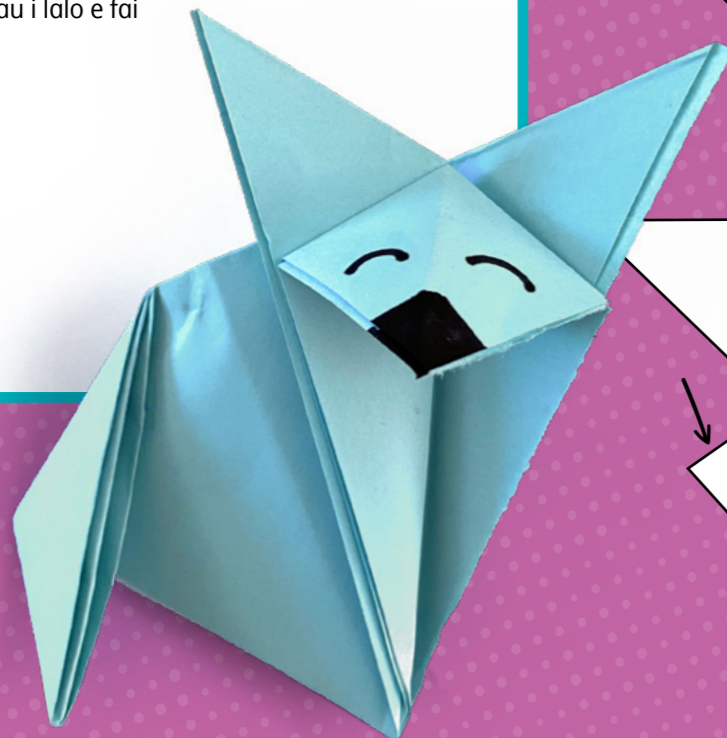


[GAOIOIGA] MALIE O LE GAUGAUINA O [PEPA]

Alope Orikami

1. Gagau se fasipepa faatafafa i le afa e fai ai se tafatolu.
2. Gagau le itu taumatau ma le itu agavale o le tafatolu i le ogatotonu e fai ai se faatafafa.
3. Liliu le faatafafa i le isi itu. Gagau i le afa i le laina ogatotonu e fai ai se tafatolu.
4. Su'e le faatausiusiuga o le tafatolu e tolu ona tapili. Gagau le pito lea i luga faasipa, ona tatala lea o tapili.
5. Tatala le tapili ogatotonu ma gagau i lalo le tumutumu e fai o se foliga.
6. Ave le isi itu o le tafatolu telē ma gagau i lalo e fai ai le siusiu.

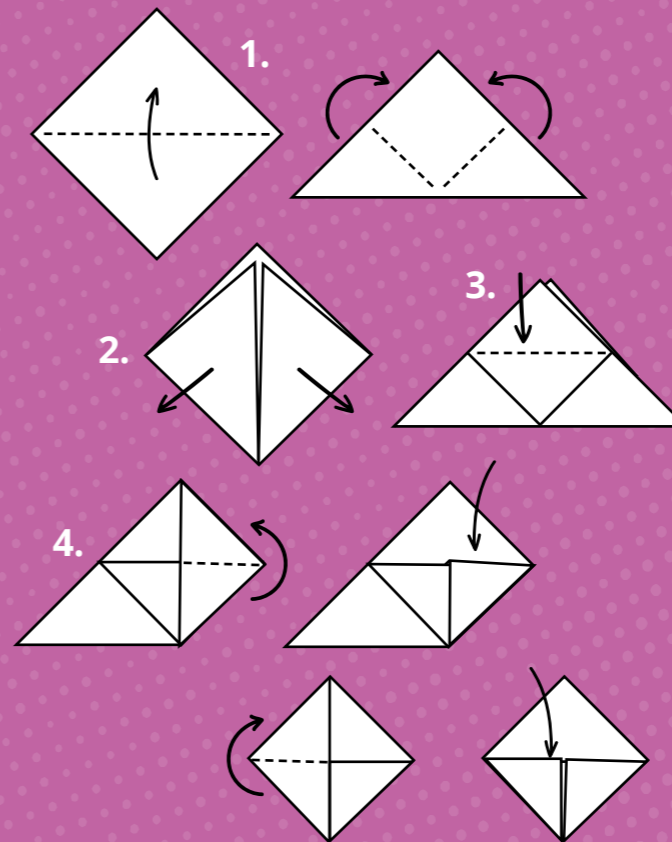


MOTUGAAFA: Fai au gaugauga ia ilogalelei i le mea e te mafai ai.

ATA NATUSIA E NICOLE WALKENHORST

Faailogatusi Orikami

1. Gagau se fasipepa faatafafa i le afa e fai ai se tafatolu.
2. Gagau itu uma e lua o le tafatolu i le ogatotonu e fai ai se faatafafa. Ona tatala lea.
3. Uu le vaega pito i luga o le pepa i le tumutumu o le tafatolu ma gagau i lalo i le pito i lalo.
4. Faamau ia itu taumatau ma le agavale o le tafatolu i totonu o le taga.
5. Ua mafai nei loa ona e faitau ma lau faailogatusi fou!



I'a Orikami

1. Gagau se fasipepa faatafafa i le afa e fai ai se tafatolu, ona tatala lea. Fai foi le isi itu faapena.
2. Gagau faaafa le pepa e fai ai se faatafafa laumiumi, ona tatala lea.
3. Liliu le pepa i le isi itu. Oomi ia gagau o tuli-manu faasipa taitasi i pito. Aumai faatasi tuli-manu taumatau e lua seia laina gatasi ia pito. Fai le mea lava lea e tasi i le itu tauagavale. E tatau ona e maua se siepi tafatolu.
4. Gagau le tapili e tasi agai i le ogatotonu. Gagau le isi tapili i luga o le tapili muamua. O lenei mea o le a faia ai ia apaau.
5. Ia fuli i luga lau i'a ma tusi se ata o se mata.

