

Ngaahi Me'afaoaki Fakalaumālié

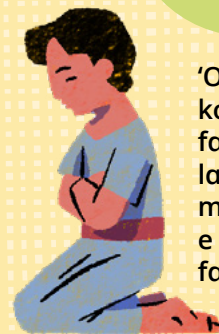


Ko Moloná ko ha palōfita. Na'á ne tohi 'i he Tohi 'a Molomoná fekau'aki mo e Tamai Hēvaní mo Sīsū Kalaisi.

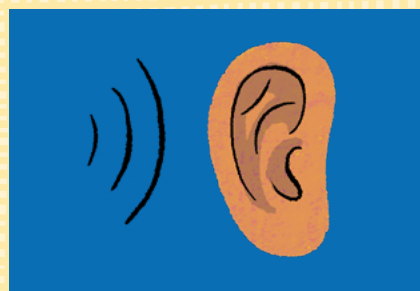
Na'e ako'i 'e Molonai 'oku lahi 'a e ngaahi me'afaoaki fakalaumālié. Ko e ni'ihi 'o e ngaahi me'afaoaki na'á ne fakahingoá ko e 'ilo, tui lahi, mo e fakahoko ha ngaahi mana lalahi (vakai, Molonai 10:8-19).



Na'á ne tohi foki fekau'aki mo e ngaahi me'afaoaki fakalaumālié. Ko ha ngaahi talēniti 'eni kuo foaki mai 'e he 'Otuá kiate kitautolu 'o fakafou 'i he Laumālie Mā'oni'oní. Te nau lava 'o tāpuaki'i kitautolu mo faka'atā ke tau tāpuekina foki mo e ni'ihi kehé.



'Oku ma'u 'e he tokotaha kotoa pē ha ngaahi me'afaoaki fakalaumālie—kau ai koe! Te ke lava 'o fehu'i ki he Tamai Hēvaní mo ho ngaahi 'ofa'angá pe ko e hā ho'o ngaahi me'afaoaki fakalaumālié.



Ko e ngaahi me'afaoaki fakalaumālie kehe ko e anga'ofa, fakafanongo, pea mo e hoko ko ha tokotaha fa'a fakalelé. ●

Tukupā 'o e Folofolá

Ko e tuí ko e ngaahi me'a ia 'oku 'amanaki ki ai kae 'ikai ke hā? ('Eta 12:6)

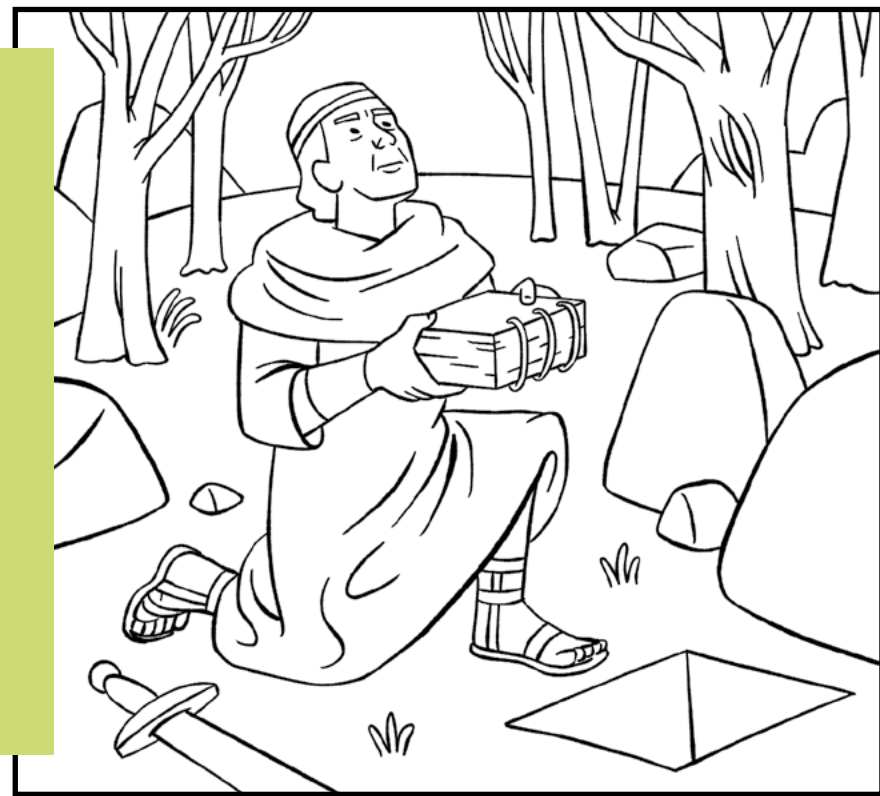
Ko e 'ofa faka-Kalaisí ko e 'ofa haohaoa ia 'a hai? (Molonai 7:47)

Ko e hā 'oku totonu ke ke kole ki he 'Otuá 'i he taimi 'okú ke lau ai 'a e Tohi 'a Molomoná? (Molonai 10:4)

Te u Lava ke Lau 'a e Tohi 'a Molomoná!

Hili ho'o laú, valivali ha kongá 'o e fakatātaá. Te ke lava 'o lau 'a e ngaahi potufolofola ko 'eni 'oku fekau'aki mo e laukonga 'o e uike takitaha mei he *Ha'u*, 'o *Muimui Tate Aú*.

- Uike 1: 'Eta 12:27
- Uike 2: Molonai 4-5
- Uike 3: Molonai 7:41
- Uike 4: Molonai 10:32
- Uike 5: Mōsaia 3:5-10



Tohi 'a e ngaahi me'afaoaki fakalaumālie 'okú ke pehē 'okú ke ma'ú. Hili íá pea tā ha fakatātā 'o e founga te ke lava ai 'o faka'aonga'i kinautolu ke tokoni'i 'aki 'a e ni'ihi kehé.

NGAAHI TALE: MAMATAKI AI; KALAI SI; PE OKU MOONI 'A E TOHI 'A MOLOMONA
'O TA FAKATATA 'A COREY EGBERT