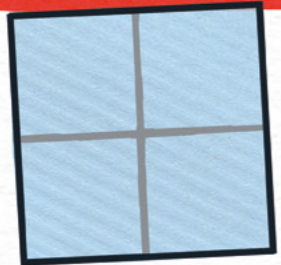
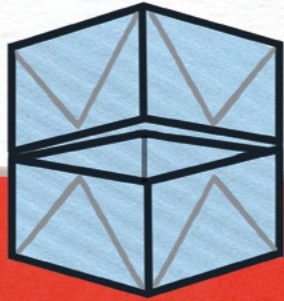
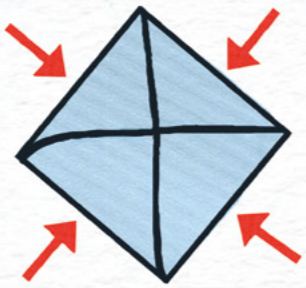


เวิร์กช็อป คริสต์มาส

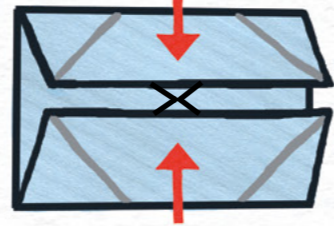
กล่องคริสต์มาสแบบกระดาษพับโอริกามิ



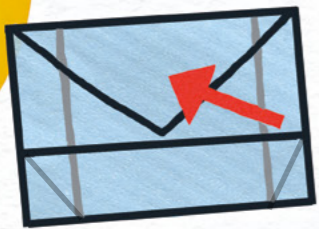
1. พับครึ่งกระดาษสี่เหลี่ยม จักรูตในแนวตั้งและแนวนอน แล้วคลี่ออก



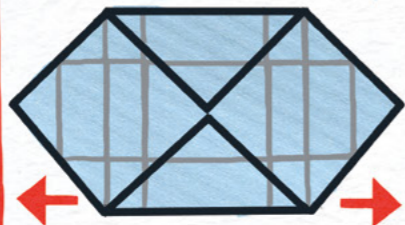
2. พลิกกระดาษอีกด้านแล้วพับมุมกระดาษมาไว้ตรงกลาง



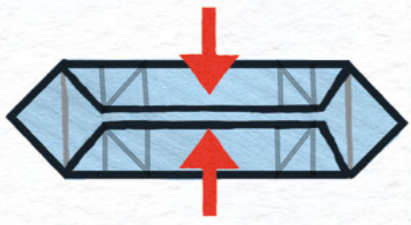
3. พับด้านบนและด้านล่างเข้าหาตรงกลาง



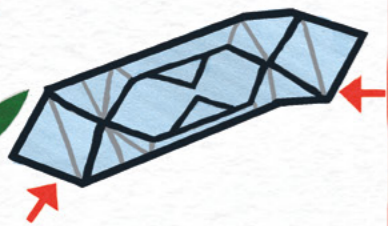
4. คลี่ออก พลิกสี่เหลี่ยม แล้วพับด้านบนและด้านล่างมาตรงกลางอีกครั้ง



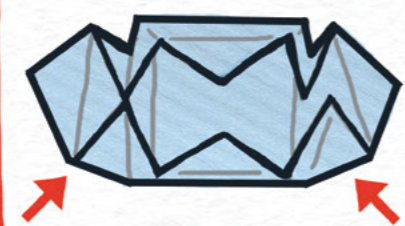
5. คลี่ออก จากนั้นเปิดกระดาษที่พับด้านซ้ายและด้านขวา



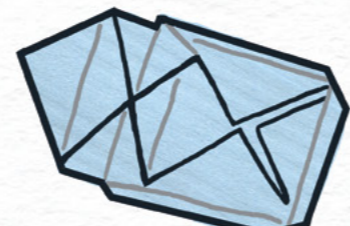
6. พับด้านบนและด้านล่างมาอยู่ตรงกลาง



7. ดันมุมไปตรงกลางจนขึ้นรูปเป็นกล่อง



8. พับมุมไปที่ขอบและหนีบไว้ด้านล่าง



9. ทำซ้ำขั้นตอนเดิมเพื่อทำฝา

เคล็ดลับ: ให้แน่ใจว่ารอยพับของท่านเรียบและชัดเจน นี่จะทำให้ขั้นตอนสุดท้ายง่ายขึ้น!



ของประดับต้นคริสต์มาสจากแป้งโดว์เค็ม

- ผสม แป้ง 4 ถ้วยตวง (515 กรัม) กับ เกลือ 1 ถ้วยตวง (300 กรัม) ผสมน้ำอุ่น 1 1/2 ถ้วยตวง (355 มล.) ลงไปที่ละน้อย เป็นเวลาห้านาที
- เปิดเตาอบที่ 350°F (177°C) จากนั้นนำวอดแป้งเป็นเวลาห้านาที
- วางแป้งไว้ระหว่างแผ่นกระดาษแก้วแล้วเกลี่ยให้เรียบด้วยไม้กวาดแป้ง
- ตัดหรือวาคุรูปทรงในแป้ง เเจาะรูเล็กๆ ที่ด้านบนของแต่ละอันไว้ร้อยเชือก
- อบรูปทรงบนแผ่นอบเป็นเวลาหนึ่งชั่วโมงหรือจนกว่าของประดับต้นคริสต์มาสจะแข็ง
- เมื่อของประดับต้นคริสต์มาสเย็นแล้วให้ตกแต่งตามที่ท่านต้องการ!

ต้องมีผู้ใหญ่คอยช่วยนะ!

เทียนคริสต์มาส

- ใช้ กรรไกร หรือ ดินสอ เเจาะรูหรือตัดเป็นรูให้ทั่ว แผ่นกระดาษสีในรูปแบบที่ท่านต้องการ
- ติดกระดาษไว้รอบ ขวดแก้วใส เทียนหรือไฟเล็ก ๆ ไว้ข้างใน
- ปิดไฟและดูแสงไฟที่เรืองส่องผ่านหลอด



อ่านเรื่องราวเกี่ยวกับเทียนคริสต์มาสใน หน้า 4