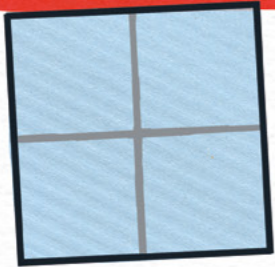
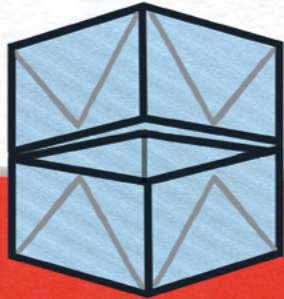
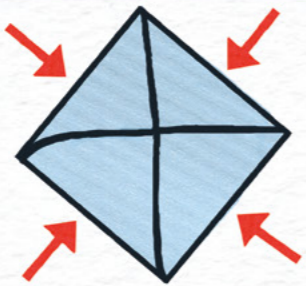


AKO FAKA-KILISIMASI

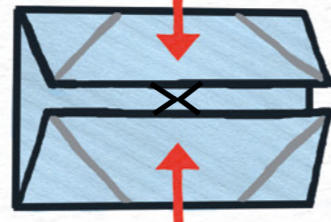
FANGA KI'I PUHA KILISIMASI 'OLIKAMÍ



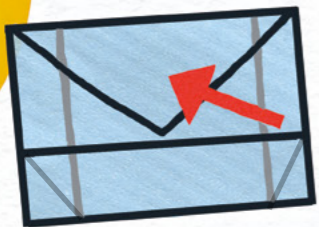
1. Pelu ua ha la'ipepa tapafā fakalōloa mo fakatafa'aki. Hili iá pea folahi hake.



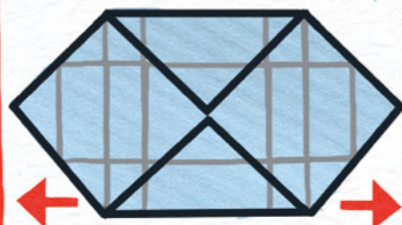
2. Fulihi hake 'a e la'ipepá pea peluki 'a e ngaahi tulikí ki lotomālie.



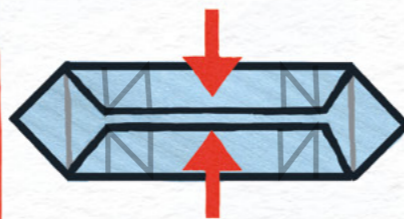
3. Peluki ki lotomālie 'a e ongo tafa'aki ki 'olungá mo e tafa'aki ki laló.



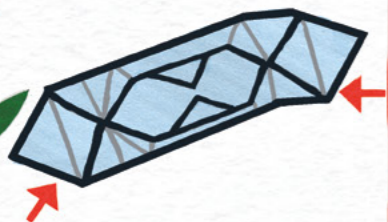
4. Folahi, fulihi 'a e fo'i tapafaá, pea toe peluki e konga ki 'olungá mo e konga ki laló ki lotomālie.



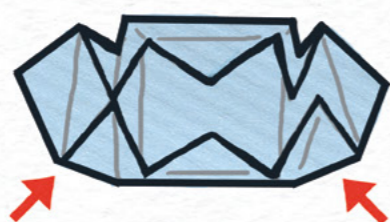
5. Folahi. Fakaava leva 'a e la'ipepa 'i he to'ohemá mo e to'omata'ú.



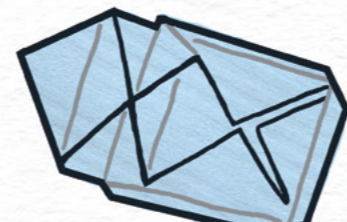
6. Peluki 'a e konga ki 'olungá mo lalo ki lotomālie.



7. Teke'i 'a e ngaahi tulikí ki lotomālie kae 'oua kuo fa'u 'e he ngaahi fo'i pelú ha ki'i puha.



8. Peluki 'a e ngaahi tulikí 'i he ongo tafa'aki pea fakahū kinautolu ki lalo.



9. Toe fai pē 'a e ngaahi sitepu tatau ke fa'u 'a e tāpuní.

Tokoni: Fakapapau'i 'oku hangatonu mo mahino ho'o pelú. Te ne 'ai ke faingofua ange 'a e ngaahi sitepu faka'osi!



NGAAHI TE'ELANGO KILISIMASÍ

1. Faka'aonga'i ha **helekosi** pe ko ha **peni vahevahe** ke hoka'i pe kosi ha ngaahi fo'i ava 'i he **pepa fakalanulanú** 'i he fa'hinga sípinga pē te ke fiema'ú.
2. **Tepi'i** takai 'a e la'ipepá 'i ha **fo'i hina sio'ata** pea fa'o ha **ki'i fo'i te'elango pe maama si'isi'i** 'i loto.
3. Tamate'i 'a e 'uhilá pea sio ki he ulo 'a e fakatātā mei he sípingá.

NGAAHI ME'A TEUTEU KILISIMASI NGAOHI MEI HE TOU MĀSIMÁ

1. Tuifio ha **ipu mahoa'a 'e 4 (515 g)** mo e **ipu māsimá 'e 1 (300 g)**. Heu māmālie ki loto ha **ipu vai māmāfana 'e 1½ (ml 355)**.
2. Tomu'a fakamo'ui 'a e 'ōvani ki he mafana ko e 350°F (177°C). Natu leva 'a tou 'i ha miniti 'e nima.
3. Fa'o 'a e tou 'i he vahā'a 'o e ongo la'ipepa ta'ó (waxed paper) pea lola'i 'aki 'a e papa lolá.
4. Kosi pe tā ha ngaahi fuo 'i he tou. 'Ai ha ki'i fo'i ava 'i 'olunga ke fakatui ai 'a e fo'i afó.
5. Ta'o 'a e ngaahi fuo 'i ha la'ipepa ta'ó 'i ha houa 'e taha pe tali kae 'oua kuo fefeka 'a e fanga fo'i me'a teuteu kilisimasí.
6. 'I he taimi 'e mokomoko aí, teuteu'i ia 'i he teuteu pē te ke fiema'ú.

Fakapapau'i ke kole tokoni ki ha taha lahi!

Lau ha talanoa fekau'aki mo e ngaahi te'elango Kilisimasí 'i he peesi 4!

