

วันหนึ่งผมจะค้นหา
นิยามของคำว่า
การผัดวันประกันพรุ่ง



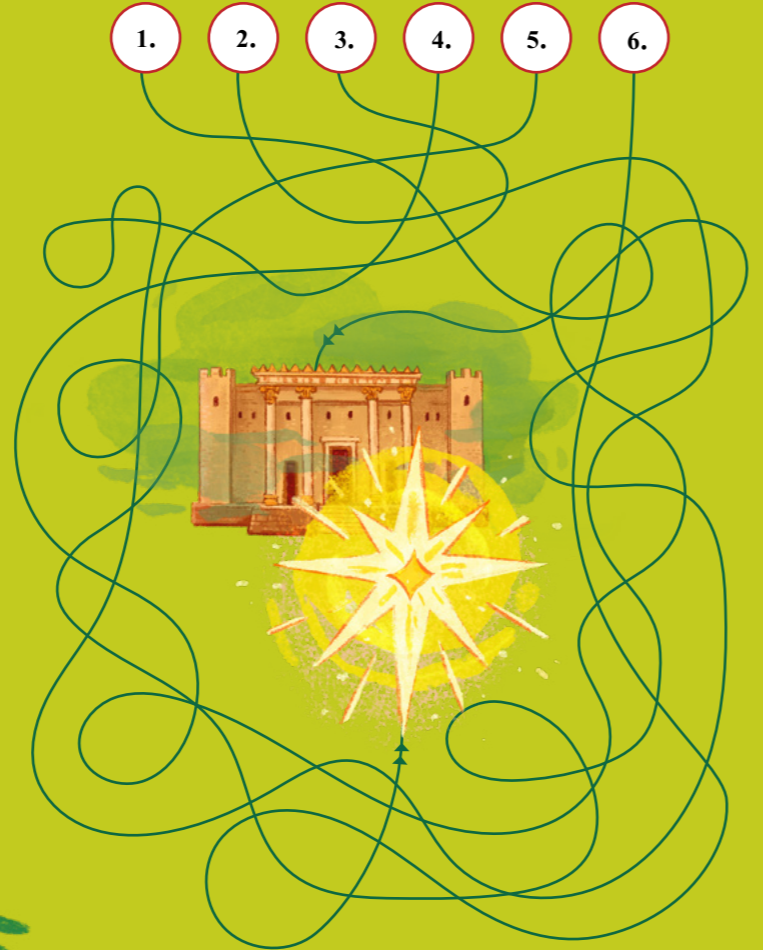
วาด แซตวีก เบ็กส์

แะ สนุก

เลือก อย่างฉลาด

นักปราชญ์กำลังติดตามดวงดาวเพื่อนมีสการพระเยซูคริสต์ ให้เดาว่าเส้นทางใดจะนำพวกเขาไปถึงดวงดาว โดยไม่ต้องมองใกล้เกินไป หลีกเลียงเส้นทางที่นำพวกเขากลับไปหาเฮโรด! จากนั้นให้ดูไปตามเส้นทางว่าท่านทายถูกหรือไม่ (สำหรับเรื่องราวพระคัมภีร์ ดู มัทธิว 2:1-12)

- 1.
- 2.
- 3.
- 4.
- 5.
- 6.



เฉลยอยู่หน้า 31

แก้ไขของตกแต่ง ปะปนกัน

คนมากมายทั่วโลกเฉลิมฉลองการประสูติของพระเจ้าผู้ช่วยให้รอดด้วยการตกแต่งต้นคริสต์มาส ท่านบอกได้ไหมว่าของประดับสามชิ้นไหนไม่เหมือนของชิ้นอื่น?

การจับคู่ ทูตสวรรค์

ในพันธสัญญาใหม่และพระคัมภีร์มอรมอน ทูตสวรรค์เป็นพยานถึงเรื่องราวคริสต์มาส: การประสูติของพระเจ้าผู้ช่วยให้รอดและเหตุการณ์อื่นๆ ที่เชื่อมโยงกัน เช่น การกำเนิดของยอห์นผู้ถวายบัพติศมา จับคู่สิ่งที่ทูตสวรรค์พูดกับบุคคลที่ได้เห็นแล้วจับคู่กับสิ่งที่บุคคลนั้นพูดหรือทำ

ต้องการความช่วยเหลือ? ดู มัทธิว 1:18-25, ลูกา 1:13-38, ลูกา 2:8-18 และ 1 นิโอฟี 11:14-23

ทูตสวรรค์กล่าวว่า:

1. “บุตรดาวิด อย่ากลัว”

2. “อย่ากลัวเลย เพราะเรานำข่าวดีมายังพวกท่านเป็นความยินดีอย่างยิ่ง”

3. “อย่ากลัวเลย เพราะพระองค์ทรงฟังคำอธิษฐานของท่านแล้ว”

4. “เจ้าเห็นสิ่งใดหรือ?”

5. “เธอผู้ที่พระเจ้าโปรดปรานมาก”

บุคคล:



A. โจเซฟ



B. เสคาริยาห์



C. มารีย์



D. คนเลี้ยงแกะ



E. นิโอฟี

บุคคลผู้ฝันพูดหรือทำ:

a. “ข้าพเจ้าจะรู้แน่ได้อย่างไร?”

b. ทำสิ่งที่ทูตสวรรค์บอก

c. “หญิงพรหมจารีนางหนึ่ง, สวยและงดงามที่สุด”

d. “ให้เราไปยังเมืองเบธเลเฮม”

e. “ข้าพเจ้าพร้อมที่จะเป็นไปตามคำของท่าน”

1. _____
2. _____
3. _____
4. _____
5. _____

ภาพประกอบโดย จิมมี บ็อกเตอร์