

# Ko e Talanoa 'o e KILISIMASÍ

Fai 'e Abby Larkins



'I he kuonga mu'á, na'e hā ha 'āngelo ki ha finemui ko hono hingoá ko Mele.



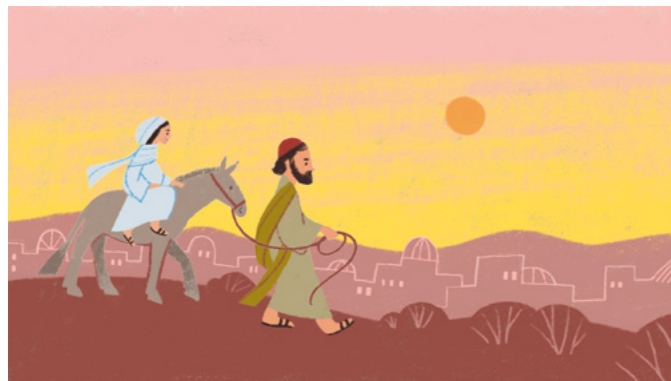
Na'e fakahā ange 'e he 'āngeló te ne ma'u ha pēpē ko Sīsū hono hingoá pea te Ne hoko ko e Fakamo'ui 'o e māmaní.



Na'á ne takatakai 'aki Ia ha tupenu ke fakamāfandí mo malu.



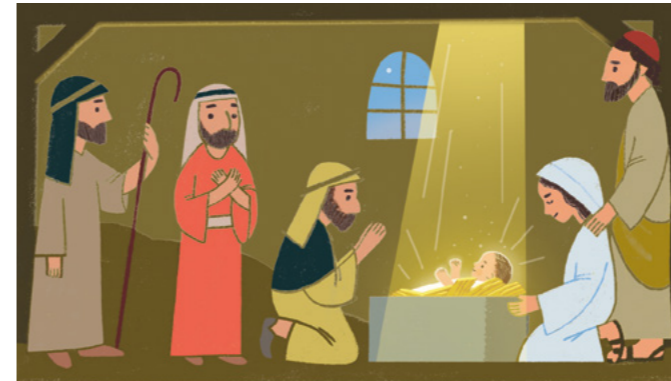
Na'e 'a'ahi ha 'āngelo ki he kau tauhisipí 'o fakahā kiāte kinautolu 'a e ongoongo fakafiefiá. Kuo hā'ele mai 'a e Fakamo'ui!



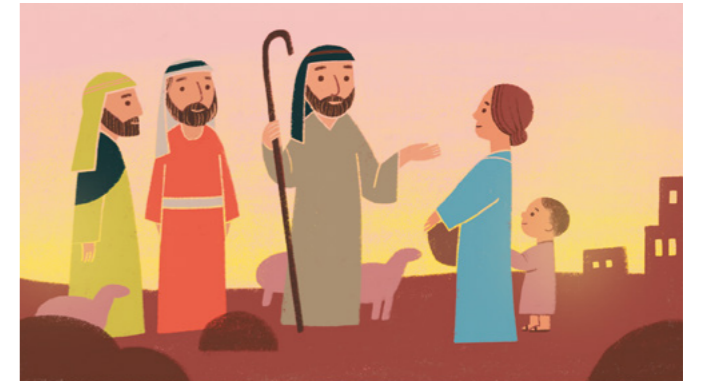
Kimu'a pea fā'ele 'a Melé, na'á ne fononga mo hono husepāniti ko Siosefá ki Pētelihema.



'I he'ena a'u atú, na'e 'ikai ha loki ma'anaua 'i he fale tali-fonongá.



Na'e fakatovave atu 'a e kau tauhisipí ki he fale tauhi'anga 'o e fanga manú 'o 'ilo 'a e pēpē ko Sīsū 'oku tokoto 'i ha 'ai'angakai 'o e manú.



Na'e fiefia 'aupito 'a e kau tauhisipí! Na'a nau ō 'o tala ki he ní'ihí kehé kuo 'alo'í 'a Sīsū Kalaisi.



Na'e 'asi ha fetu'u fo'ou 'i he langí 'i he pō ko iá.



'I he taimi na'e 'alo'í ai 'a Sīsū, na'e fakatokoto Ia 'e Mele 'i ha 'ai'angakai 'o e manú.



Te tau lava foki 'o vahevahe 'a e ongoongo fakafiefia 'o hono 'alo'í 'o Sīsū—'i he taimi Kilisimasí pea ma'u ai pē!

TĀ FAKATĀTĀ 'A AUDREY DAY