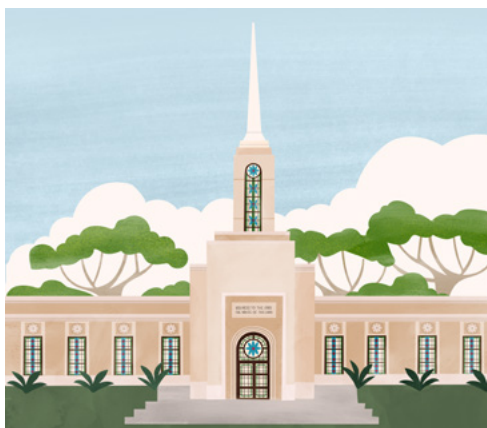


Qu'est-ce qu'un scellement au temple ?

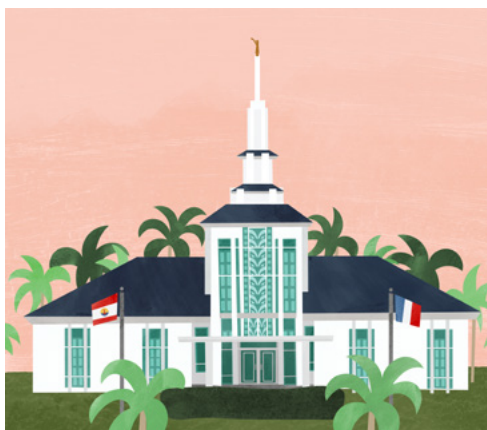
Un scellement au temple est une ordonnance qui lie les familles à tout jamais. Cela signifie que si nous respectons nos alliances et obéissons à Dieu, nous retrouverons notre famille pour vivre avec elle après notre mort. Les prophètes ont promis que, grâce à Jésus-Christ, les familles peuvent être éternelles.

- Il s'agit du neuvième temple construit en Afrique et du premier au Kenya.
- Des membres de l'Église de toute l'Afrique de l'Est viennent dans ce temple.
- En 1998, le président Hinckley a promis qu'un jour un temple serait construit au Kenya. Dix-neuf ans plus tard, ce temple a été annoncé.



Temple de Nairobi (Kenya)

- Suite à la rénovation de ce temple en 2006, des milliers de personnes ont organisé un événement culturel pour célébrer sa nouvelle consécration.
- Il a un magnifique toit bleu.
- Avant la construction de ce temple en 1983, le temple le plus proche de Tahiti se trouvait en Nouvelle-Zélande.



Temple de Papeete (Tahiti, Polynésie française)



Découpe les cartes, plie-les le long des pointillés et ferme-les avec du ruban adhésif. Trouve plus de cartes de temple sur la page friend.ChurchofjesusChrist.org.