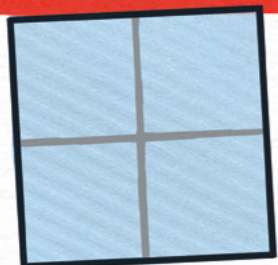
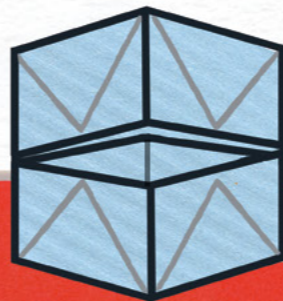
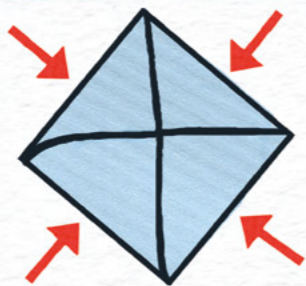


OFICINA DE NATAL

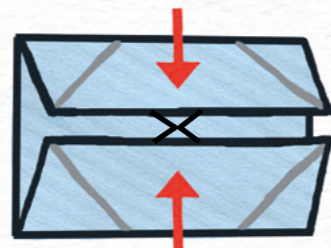
CAIXAS DE NATAL DE ORIGAMI



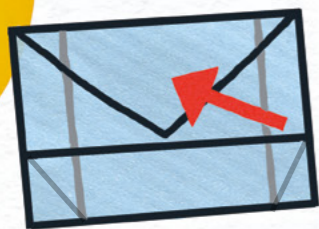
1. Dobre uma folha quadrada de papel ao meio, na vertical e na horizontal. Em seguida, desdobre.



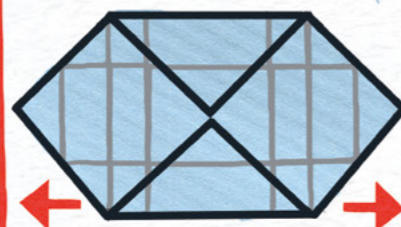
2. Vire o papel e dobre os cantos em direção ao centro.



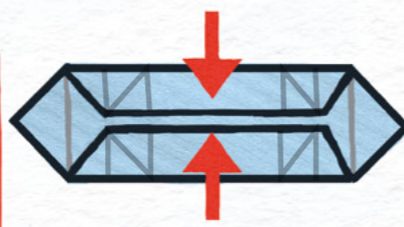
3. Dobre os lados superior e inferior para o meio.



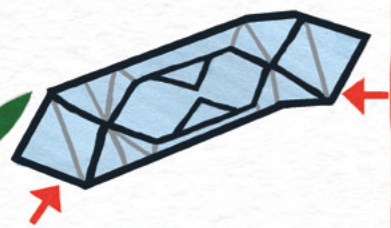
4. Desdobre, vire o quadrado e dobre a parte superior e inferior até o centro novamente.



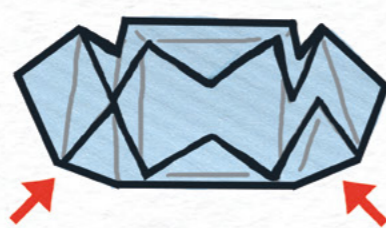
5. Desdobre. Em seguida, abra as abas à esquerda e à direita.



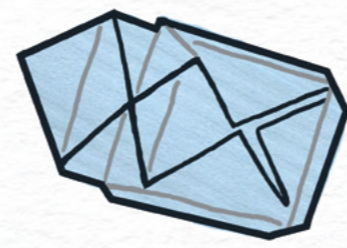
6. Dobre a parte superior e inferior para o centro.



7. Empurre as pontas em direção ao meio até que as dobras formem uma caixa.



8. Dobre as pontas sobre as bordas e coloque-as na parte inferior.



9. Repita as etapas para fazer uma tampa.

Dica: Certifique-se de que suas dobras estejam bem definidas e bem feitas. Isso tornará os últimos passos mais fáceis!



VELAS DE NATAL

1. Use uma **tesoura** ou um **lápis** para fazer furos em um pedaço de **papel colorido** nos padrões que você quiser.
2. **Cole** o papel em volta de um **pote de vidro** e coloque uma **pequena vela ou luz** dentro dele.
3. Apague as luzes e observe como os padrões brilham!

ENFEITES COM MASSA DE SAL

1. Misture **4 xícaras (515 g) de farinha** e **1 xícara (300 g) de sal**. Adicione **1½ xícaras (355 ml) de água morna**, um pouco de cada vez.
2. Preaqueça o forno a 177 graus Celsius. Em seguida, sove a massa por cinco minutos.
3. Coloque a massa entre folhas de papel-manteiga e abra-a usando um rolo de massa.
4. Recorte ou desenhe formas na massa. Faça um pequeno furo na parte superior de cada um para colocar o barbante.
5. Asse as formas em uma assadeira por uma hora ou até que os enfeites estejam firmes.
6. Quando os enfeites estiverem frios, decore-os como quiser!

Não deixe de pedir ajuda a um adulto!

Leia uma história sobre velas de Natal na página 4!

