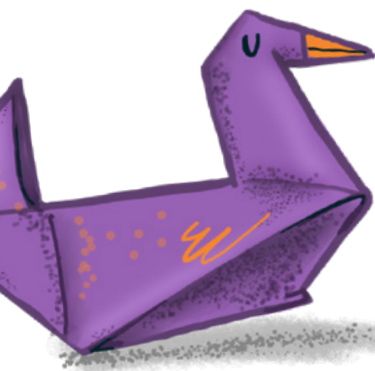




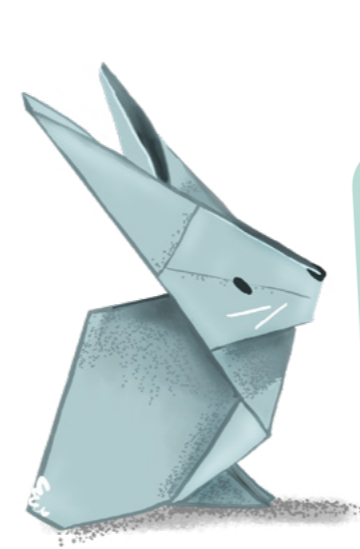
**Fai 'e Jane McBride**  
(Makatū'unga 'i ha talanoa mo'oni)



*Na'e hoko 'a e talanoa ko 'ení 'i he 'Iunaiteti Siteiti 'o 'Ameliká.*

**N**a'e tāpuni'í 'e Laieni 'a e sila faka'osí peá ne malimali. Na'e mei hoko hono 'aho fā'ele'í, pea na'e 'ikai ke ne fa'a tatali ke fakaafe'i hono ngaahi kaungāme'á ki he'ene pātí! Na'e tokoni ange 'a Mami ke ne fa'u 'a e 'ū tohi fakaafé 'aki ha 'ū vaka vavā mo e 'ū fetu'u. Na'á ne fakapapau'í 'e hoko ia ko e fai'aho lelei tahá.

Ko e 'uluaki kaungāme'a na'e loto 'a Laieni ke fakaafe'í ko Seti. Na'e angalelei 'aupito 'a Seti, pea na'e fiefia ma'u pē 'a Laieni 'i he feohi mo iá. Na'e fa'a faingata'a e lea 'a Setí he taimi 'e ní'ihí, pea na'e 'ikai ke fu'u sai 'ene sipotí. Ka na'e 'ikai tokanga 'a Laieni ia ki ai. Na'e poto 'a Seti ia 'i ha ngaahi me'a kehe. Na'á ne sai'ia ke fa'u ha fanga ki'í monumanu iiki 'aki hono pelupelu e pepá. Ko e taimi 'e taha na'á ne fa'u ha ki'í pea ma'a Laieni. Na'e tauhi ia 'e Laieni 'i he funga toloa 'i hono lokí.



*Na'e fehu'i ange 'e Palaiteni, "Ko e hā 'okú ke fakaafe'i ai 'a Setí?"*



Na'e lue atu 'a Laieni ki he 'api 'o Setí 'o 'oange kiate ia ha tohi fakaafe. Na'á ne pehē ange, "Ko e me'a ena ki he'eku paati fai'aho 'i he Tokonakí. 'Ofa pē te ke lava 'o ha'u ki ai!"

Na'e malimali fiefia 'a Seti. "Mālō. Te u 'i a-ai."

Kimu'a pea 'alu 'a Laiení, na'e faka'ali'ali ange 'e Seti 'ene fanga ki'í fakatātā fo'ou ne ngaohi 'aki e pepá. Na'e 'i ai 'ene fanga tia, chipmunks, sikuilolo (squirrel), mo e fanga lulu—ko ha vaotā 'o ha fanga ki'í monumanu iiki. Na'e fakalata 'aupito!

Hokó, na'e ma'u 'e Laieni 'a Tai mo Palaiteni 'okú na 'i he 'api 'o Tai. Na'á ne 'oange ha'ana tohi fakaafe takitaha.

"Ko hai fua 'oku ha'ú?" Ko e fehu'i ange ia 'a Tai.

"'Oku ou fakaafe'i 'a 'Āleki, Mātiu, Sēkope, mo Seti."

Na'e pehē ange 'e Palaiteni, "Mani. Ko e hā 'okú ke fakaafe'i ai 'a Setí? 'Oku anga faikehe ia."

Na'e fu'u 'ohovale 'a Laieni. "Koe'uhí ko hoku kaungāme'a ia."

Na'e pehē ange 'e Tai, "Ka 'oku 'ikai ko ha'ama kaungāme'a ia 'amaua. Kapau 'oku ha'u 'a Seti, he 'ikai ke u ha'u au."

Na'e pehē ange 'e Palaiteni, "Tatau pē mo aú."

Na'e lue foki 'a Laieni ki 'api. Na'e 'ikai ke ne 'ilo pe ko e hā 'ene me'a 'e fai. Na'á ne fiema'u ke ha'u 'a Tai mo Palaiteni ki he'ene pātí, ka na'á ne toe fiema'u foki ke ha'u mo Seti.

'I he'ene a'u ki 'apí, na'á ne talaange kia Mami 'a e me'a na'e hokó.

Na'e pehē ange 'e Mami, "'Oku ou kole fakamolemole atu 'i he'ena ongo'i peheé. 'Oku hangē 'oku te'eki ke na tuku ha faingamālie ke na maheni mo Setí. 'Okú ke pehē ko e hā e me'a 'oku totonu ke ke fai?"

Na'e fakalongolongo 'a Laieni 'i ha ki'í miniti. Na'e ako'í ia 'e Mami mo Teti ko e taimi 'okú ne

fiema'u tokoni aí, 'e lava ke tataki ia 'e he Laumālie Mā'oni'oní. Na'á na pehē na'e hangē ia ha ki'í le'osi'i te te lava 'o ongo'i 'i hoto lotó.

Na'e fai 'e Laieni ha ki'í lotu fakalonglongo. *Tamai Hēvani, ko e hā e me'a 'oku totonu ke u fai?*

'I he'ene fakakaukau kia Tai mo Palaitení, na'á ne ongo'i manavasi'i mo ki'í loto-mamahi. Ka 'i he'ene fakakaukau ke fakaafe'i 'a Setí, na'á ne ongo'i nonga mo fiefia. Na'á ne 'ilo'i na'e talaange 'e he Laumālie Mā'oni'oní ko hono fakaafe'í ko ia 'o Setí ko ha fili lelei ia.

'I he 'aho Tokonakí, na'e tokoni 'a Laieni kia Teti ke fokotu'utu'u ha fanga ki'í va'inga ke nau va'inga ai 'i he tafa'aki ki mui honau 'apí. Na'e fokotu'utu'u 'e Mami 'a e 'ū kai ma'ama'a na'e sai'ia taha ai 'a Laiení, popikoane mo e peletisoló (pretzels). Na'e a'u taha taha mai 'a e ngaahi kaungāme'a 'o Laiení.

Na'e 'ikai ke ha'u 'a Tai mo Palaiteni. Ka na'e fiefia lahi 'a Laieni mo hono ngaahi kaungāme'a kehé. Na'e faka'ali'ali ange 'e Seti 'a e founga ke fa'u ai 'a e fanga ki'í fakatātā 'aki e la'ipepá. Na'a nau foki kotoa ki 'api mo 'enau takitaha monumanu pepa.

Na'e hoko mo'oni ia ko e fai'aho lelei tahá! Na'e ongo'i fiefia mo hounga'ia 'a Laieni.

Na'e tā-nima 'a Laieni kia Seti. Na'á ne pehē ange, "Mālō ho'o ha'ú. 'Oku ou fiefia 'i he'eta kaungāme'a."

Na'e malimali ange mo Seti, "Mo au pē." ●

**Na'e tokoni fēfē 'a e Laumālie Mā'oni'oní kia Laiení?**

